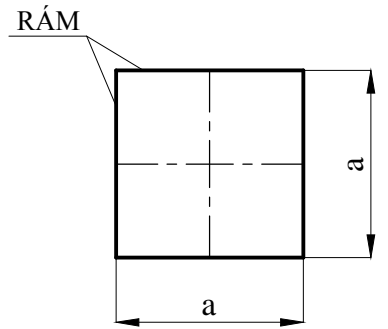
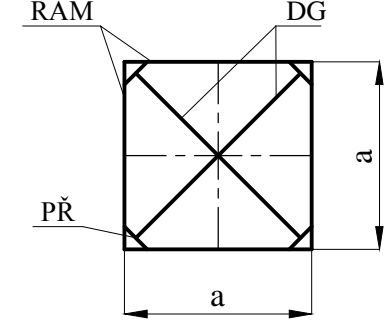


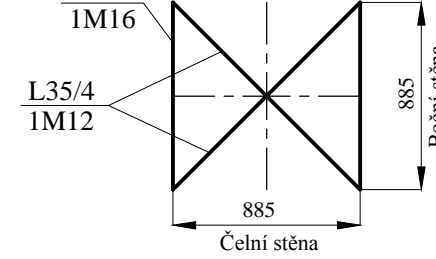
ŘEZ I-I, III-III, IV-IV, VI-VI



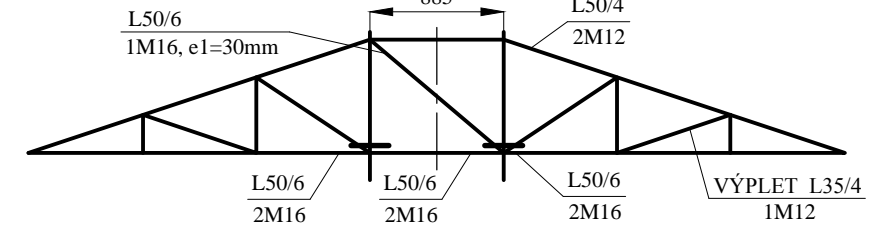
ŘEZ V-V, VII-VII až IX-IX



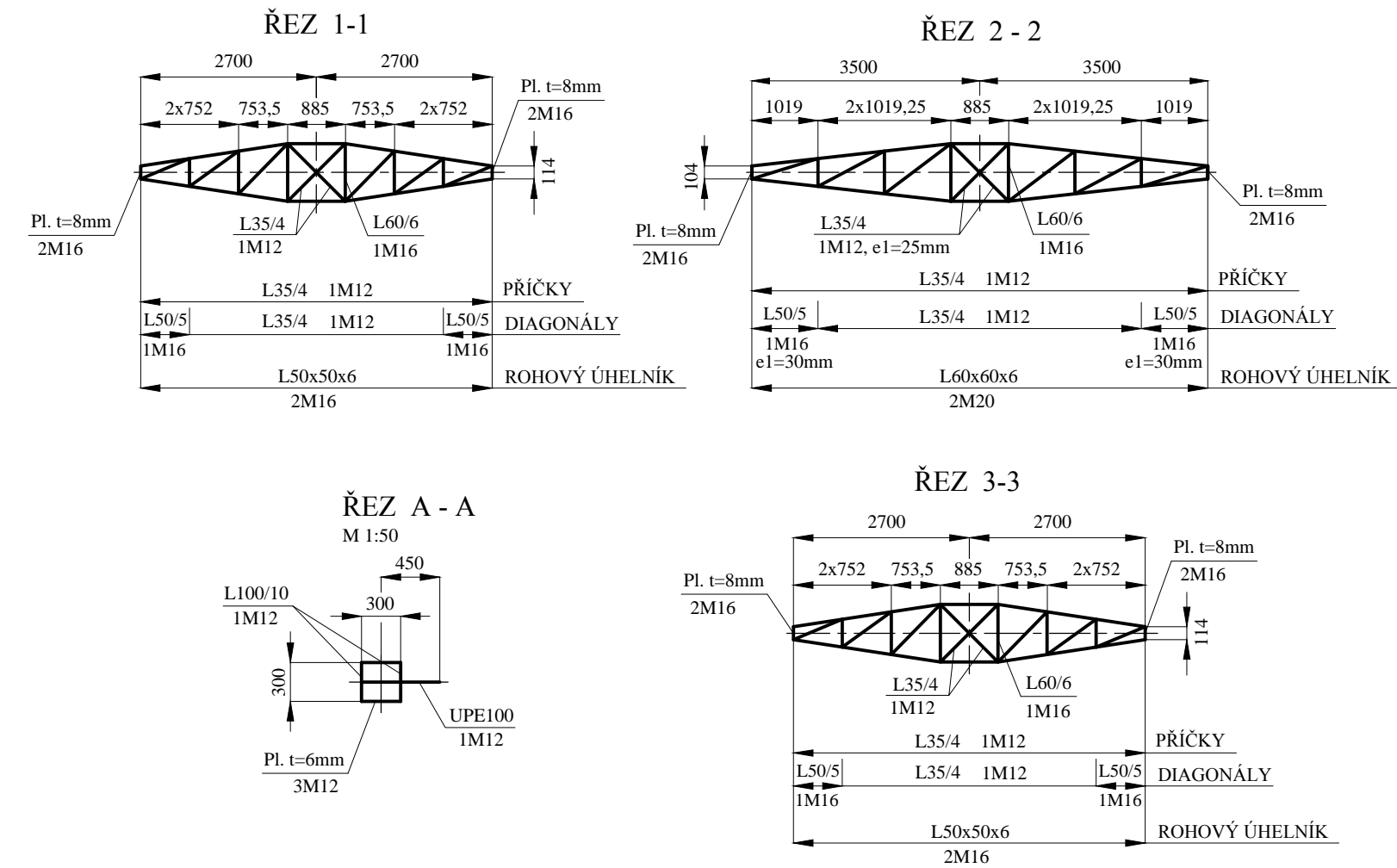
ŘEZ II-II



DETAIL B - připojení konzol na dřív
M 1:50



ŘEZ	a [mm]	DIMENZE							
		RÁM Čelní výplet	ŠROUB	RÁM Boční výplet	ŠROUB	DG	ŠROUB	PŘ	ŠROUB
I - I	885	L50x50x6	2M16	L45x45x4	1M16				
III - III	885	L50x50x6	2M16	L45x45x4	1M16				
IV - IV	885	L60x60x6	2M16	L45x45x4	1M16				
V - V	885	L60x60x6	1M16	L60x60x6	1M16	L35x35x4	1M12	Pl.6-60x306	1M12
VI - VI	885	L45x45x4	1M16	L45x45x4	1M16				
VII - VII	885	L60x60x6	1M20	L60x60x6	1M20	L35x35x4	1M12	Pl.6-60x295	1M12
VIII - VIII	1180	L45x45x4	1M16	L45x45x4	1M16	L35x35x4	1M12	Pl.6-60x300	1M12
IX - IX	1475	L45x45x4	1M16	L45x45x4	1M16	L35x35x4	1M12	Pl.6-60x300	1M12



Poznámka : 1) Šířka konzol 114mm a 104mm v Řezu 1-1 až 3-3 je rozměr v ose úchyty a vnitřních hran spodních pasů konzol.
2) U stykových příložek dřívů stožáru je uvedena minimální tloušťka a šířka.

MATERIÁL : OCEL S 355J2 dodávat s Inspekčním certifikátem 3.1 dle ČSN EN 10 204
ŠROUBY 8.8
DRÁT SVAŘOVACÍ EN 440 dodávat se Zkušební zprávou 2.2. dle ČSN EN 10 204
Typ : ESAB OK Aristorod 12.50 ISO 14341-A (EN 440) G3Si1
OCHRANNÝ PLYN: ISO 14175 (EN 439) Plyn M21

- 1) Zajištění jakosti svařování: ČSN EN ISO 3834-2
- 2) Metody svařování ČSN EN ISO 4063: 135
- 3) Příprava svarových ploch: ČSN EN ISO 9692-1
- 4) Svary provedeny dle WPS (ČSN EN ISO 15609-1) kvalifikovaných dle WPQR (ČSN EN ISO 15614-1)
- 5) Stupeň jakosti svaru: ČSN EN ISO 5817-D
- 6) Metody NDT a DT: metoda VT dle ČSN EN 970
- 7) Kvalifikace svářeče ČSN EN 287-1 na tupé i koutové svary

EGEM		EGEM s.r.o. Starochodovská 41/68, 149 00 Praha 4		tel. : +420 267 199 223	Starý výkres: 3EI 09180
MĚŘÍTKO 1:100	VEDOUČÍ ZAKÁZKY:			STUPEŇ:	DATUM: 12/2012
	KONTROLOVAL:	Ing. Čeněk Laub		POČET A4:	LIST:
	VYPRACOVAL:	Rieb		ČÍSLO ZAKÁZKY:	
PS: Vedení 2 x 110kV SO: NÁZEV:				POŘ. ČÍSLO:	
Nosný stožár typu U11+3 Jeden držák zemního lana				ARCHIV AIP:	
				3EI 12187	