

1	2	3	4	5	6	7	8
eg.d				OMEXOM			
Č.výkř.zhot.: 505020100501 Č.zak.zhot.: 505020100501							
MÍSTO STAVBY: TR 110/22 kV BLANSKO NÁZEV STAVBY: TR BLANSKO - ROZŠ. R110kV, DOPLNĚNÍ T103 IDENTIFIKACE CELKU: POLE VÝVODU - T21 STAVEBNÍK/VLASTNÍK: EG.D, a.s.							
SO/PS: PS31 - OCHRANY MAJETKOVÁ TŘÍDA: CZ000042 ČÍSLO SOD/OBJ: 4501338395 OBJEDNATEL: EG.D, a.s.							
EVU modul 4.9							
05.08.2021 BK R110 R22-DPS-20210731 =AJ14&EAA AA01 CE1							
REFERENČNÍ OZNAČENÍ PŘEDMĚTU		DRUH DOKUMENTU		POŘADOVÉ ČÍSLO			
=AJA14		+ASJ14		&EAA		AA01	
ČÍSLO STAVBY:		STATUS:					
10200002620		DPS					
ČÍSLO VÝKRESU:		INDEX REVIZE:					
BK=AJA14+ASJ14&EAA/AA01							
TITULNÍ LIST		Datum:		31.07.2021			
		Vypracoval:		MUDRA			
		Schválil:		LETEV			
		Norma:					
		List:		1			
		Celkem:		67			

ČÍSLO STAVBY STATUS		ČÍSLO VÝKRESU	INDEX REVIZE	OZNAČENÍ DOKUMENTU	LIST	POZNÁMKA
				DRUH REFERENČNÍ OZNAČENÍ	OZNAČ.LISTU	
	10200002620 DPS	BK=AJA14+ASJ14&EAA/AA01		EAA =AJA14 +ASJ14	AA01	1 TITULNÍ LIST
	10200002620 DPS	BK=AJA14+ASJ14&EAB/AB01		EAB =AJA14 +ASJ14	AB01	2 SEZNAM DOKUMENTACE
	10200002620 DPS	BK=AJA14+ASJ14&EAB/AB02		EAB =AJA14 +ASJ14	AB02	3 SEZNAM DOKUMENTACE
	10200002620 DPS	BK=AJA14+ASJ14&EAB/AB03		EAB =AJA14 +ASJ14	AB03	4 SEZNAM DOKUMENTACE
	10200002620 DPS	BK=AJA14+ASJ14&EFA/BA01		EFA =AJA14 +ASJ14	BA01	5 JEDNOPÓLOVÉ SCHÉMA PŘEHLEDOVÉ SCHÉMA
	10200002620 DPS	BK=AJA14+ASJ14&EFA/BC01		EFA =AJA14 +ASJ14	BC01	6 BLOKOVÉ SCHÉMA PŘEHLEDOVÉ SCHÉMA
	10200002620 DPS	BK=AJA14+ASJ14&EFS/GA01		EFS =AJA14 +ASJ14	GA01	7 NAPÁJENÍ DC OBYVDOVÉ SCHÉMA
	10200002620 DPS	BK=AJA14+ASJ14&EFS/GA02		EFS =AJA14 +ASJ14	GA02	8 NAPÁJENÍ POHONU DC OBYVDOVÉ SCHÉMA
	10200002620 DPS	BK=AJA14+ASJ14&EFS/MA01		EFS =AJA14 +ASJ14	MA01	9 OVLADÁNÍ QM (ZAP/VYP) OBYVDOVÉ SCHÉMA
	10200002620 DPS	BK=AJA14+ASJ14&EFS/MA02		EFS =AJA14 +ASJ14	MA02	10 OVLADÁNÍ ODPŮJOVACŮ OBYVDOVÉ SCHÉMA
	10200002620 DPS	BK=AJA14+ASJ14&EFS/NA01		EFS =AJA14 +ASJ14	NA01	11 LOGICKÁ OCHRANA PŘÍPOJNIC OBYVDOVÉ SCHÉMA
	10200002620 DPS	BK=AJA14+ASJ14&EFS/NA02		EFS =AJA14 +ASJ14	NA02	12 OVLADÁNÍ ODSÁVÁNÍ SF6 OBYVDOVÉ SCHÉMA
	10200002620 DPS	BK=AJA14+ASJ14&EFS/QA01		EFS =AJA14 +ASJ14	QA01	13 STAVOVÁ SIGNALIZACE OBYVDOVÉ SCHÉMA
	10200002620 DPS	BK=AJA14+ASJ14&EFS/RA01		EFS =AJA14 +ASJ14	RA01	14 PORUCHOVÁ SIGNALIZACE OBYVDOVÉ SCHÉMA
	10200002620 DPS	BK=AJA14+ASJ14&EFS/RA02		EFS =AJA14 +ASJ14	RA02	15 PORUCHOVÁ SIGNALIZACE OBYVDOVÉ SCHÉMA
	10200002620 DPS	BK=AJA14+ASJ14&EFS/SA01		EFS =AJA14 +ASJ14	SA01	16 PIP OBYVDOVÉ SCHÉMA
	10200002620 DPS	BK=AJA14+ASJ14&EFS/SV01		EFS =AJA14 +ASJ14	SV01	17 PTN OBYVDOVÉ SCHÉMA
	10200002620 DPS	BK=AJA14+ASJ14&EFS/VA01		EFS =AJA14 +ASJ14	VA01	18 KOMUNIKACE OBYVDOVÉ SCHÉMA
	10200002620 DPS	BK=AJA14+ASJ14&EFS/XA01		EFS =AJA14 +ASJ14	XA01	19 REZERVNÍ SVORKY OBYVDOVÉ SCHÉMA
	10200002620 DPS	BK=AJA14+ASJ14&EFS/Z_F11_01		EFS =AJA14 +ASJ14	Z_F11_01	20 VNITŘNÍ ZAPOJENÍ (OSAZENÍ SIPROTEC 5) OBYVDOVÉ SCHÉMA
	10200002620 DPS	BK=AJA14+ASJ14&EFS/Z_F11_02		EFS =AJA14 +ASJ14	Z_F11_02	21 VNITŘNÍ ZAPOJENÍ (I0202 POZ.1) OBYVDOVÉ SCHÉMA
	10200002620 DPS	BK=AJA14+ASJ14&EFS/Z_F11_03		EFS =AJA14 +ASJ14	Z_F11_03	22 VNITŘNÍ ZAPOJENÍ (PS201 POZ.2) OBYVDOVÉ SCHÉMA
	10200002620 DPS	BK=AJA14+ASJ14&EFS/Z_F11_04		EFS =AJA14 +ASJ14	Z_F11_04	23 VNITŘNÍ ZAPOJENÍ (I0205 POZ.3) OBYVDOVÉ SCHÉMA
	10200002620 DPS	BK=AJA14+ASJ14&EFS/Z_F11_05		EFS =AJA14 +ASJ14	Z_F11_05	24 VNITŘNÍ ZAPOJENÍ (I0206 POZ.4) OBYVDOVÉ SCHÉMA
	10200002620 DPS	BK=AJA14+ASJ14&EFS/Z_QM_01		EFS =AJA14 +ASJ14	Z_QM_01	25 VNITŘNÍ ZAPOJENÍ OBYVDOVÉ SCHÉMA
	10200002620 DPS	BK=AJA14+ASJ14&EFS/Z_QA_01		EFS =AJA14 +ASJ14	Z_QA_01	26 VNITŘNÍ ZAPOJENÍ OBYVDOVÉ SCHÉMA
	10200002620 DPS	BK=AJA14+ASJ14&EFS/Z_QB_01		EFS =AJA14 +ASJ14	Z_QB_01	27 VNITŘNÍ ZAPOJENÍ OBYVDOVÉ SCHÉMA
	10200002620 DPS	BK=AJA14+ASJ14&EFS/Z_SO_01		EFS =AJA14 +ASJ14	Z_SO_01	28 VNITŘNÍ ZAPOJENÍ OBYVDOVÉ SCHÉMA
	10200002620 DPS	BK=AJA14+ASJ14&EFS/ZF01		EFS =AJA14 +ASJ14	ZF01	29 VÝKRES POUŽITÝCH PRVKŮ OBYVDOVÉ SCHÉMA
	10200002620 DPS	BK=AJA14+ASJ14&EFS/ZF02		EFS =AJA14 +ASJ14	ZF02	30 VÝKRES POUŽITÝCH PRVKŮ OBYVDOVÉ SCHÉMA
	10200002620 DPS	BK=AJA14+ASJ14&EFS/ZK01		EFS =AJA14 +ASJ14	ZK01	31 VÝKRES POUŽITÝCH PRVKŮ OBYVDOVÉ SCHÉMA
				SEZNAM DOKUMENTACE		
		TR 110/22 kV BLANSKO			=AJA14	DPS
		TR BLANSKO - ROZŠ. R110kV, DOPLNĚNÍ T103			STATUS:	
		PDLE VÝVODU - T21			ČÍSLO VÝKRESU: BK=AJA14+ASJ14&EAB/AB01	
		EGD, a.s.			List: 2	
					Celkem: 67	

Číslo stavby: 1020002620

Číslo stavby: 1020002620

Číslo stavby: 1020002620

Číslo stavby: 1020002620

Číslo stavby: 1020002620

Číslo stavby: 1020002620

Číslo stavby: 1020002620

Číslo stavby: 1020002620

Číslo stavby: 1020002620

Číslo stavby: 1020002620

Číslo stavby: 1020002620

Číslo stavby: 1020002620

Číslo stavby: 1020002620

Číslo stavby: 1020002620

Číslo stavby: 1020002620

Číslo stavby: 1020002620

Číslo stavby: 1020002620

Číslo stavby: 1020002620

Číslo stavby: 1020002620

Číslo stavby: 1020002620

Číslo stavby: 1020002620

Číslo stavby: 1020002620

Číslo stavby: 1020002620

Číslo stavby: 1020002620

Číslo stavby: 1020002620

Číslo stavby: 1020002620

Číslo stavby: 1020002620

Číslo stavby: 1020002620

Číslo stavby: 1020002620

Číslo stavby: 1020002620

Číslo stavby: 1020002620

Číslo stavby: 1020002620

Číslo stavby: 1020002620

Číslo stavby: 1020002620

Číslo stavby: 1020002620

Číslo stavby: 1020002620

Číslo stavby: 1020002620

Číslo stavby: 1020002620

Číslo stavby: 1020002620

Číslo stavby: 1020002620

Číslo stavby: 1020002620

Číslo stavby: 1020002620

Číslo stavby: 1020002620

Číslo stavby: 1020002620

Číslo stavby: 1020002620

Číslo stavby: 1020002620

Číslo stavby: 1020002620

Číslo stavby: 1020002620

Číslo stavby: 1020002620

Číslo stavby: 1020002620

Číslo stavby: 1020002620

Číslo stavby: 1020002620

Číslo stavby: 1020002620

Číslo stavby: 1020002620

Číslo stavby: 1020002620

Číslo stavby: 1020002620

Číslo stavby: 1020002620

Číslo stavby: 1020002620

Číslo stavby: 1020002620

Číslo stavby: 1020002620

Číslo stavby: 1020002620

Číslo stavby: 1020002620

Číslo stavby: 1020002620

Číslo stavby: 1020002620

Číslo stavby: 1020002620

Číslo stavby: 1020002620

Číslo stavby: 1020002620

Číslo stavby: 1020002620

Číslo stavby: 1020002620

Číslo stavby: 1020002620

Číslo stavby: 1020002620

Číslo stavby: 1020002620

Číslo stavby: 1020002620

Číslo stavby: 1020002620

Číslo stavby: 1020002620

Číslo stavby: 1020002620

Číslo stavby: 1020002620

Číslo stavby: 1020002620

Číslo stavby: 1020002620

Číslo stavby: 1020002620

Číslo stavby: 1020002620

Číslo stavby: 1020002620

Číslo stavby: 1020002620

Číslo stavby: 1020002620

Číslo stavby: 1020002620

Číslo stavby: 1020002620

Číslo stavby: 1020002620

Číslo stavby: 1020002620

Číslo stavby: 1020002620

Číslo stavby: 1020002620

Číslo stavby: 1020002620

Číslo stavby: 1020002620

Číslo stavby: 1020002620

Číslo stavby: 1020002620

Číslo stavby: 1020002620

Číslo stavby: 1020002620

Číslo stavby: 1020002620

Číslo stavby: 1020002620

Číslo stavby: 1020002620

Číslo stavby: 1020002620

Číslo stavby: 1020002620

Číslo stavby: 1020002620

Číslo stavby: 1020002620

Číslo stavby: 1020002620

Číslo stavby: 1020002620

Číslo stavby: 1020002620

Číslo stavby: 1020002620

Číslo stavby: 1020002620

Číslo stavby: 1020002620

Číslo stavby: 1020002620

Číslo stavby: 1020002620

Číslo stavby: 1020002620

Číslo stavby: 1020002620

Číslo stavby: 1020002620

Číslo stavby: 1020002620

Číslo stavby: 1020002620

Číslo stavby: 1020002620

Číslo stavby: 1020002620

Číslo stavby: 1020002620

Číslo stavby: 1020002620

Číslo stavby: 1020002620

Číslo stavby: 1020002620

Číslo stavby: 1020002620

Číslo stavby: 1020002620

Číslo stavby: 1020002620

Číslo stavby: 1020002620

Číslo stavby: 1020002620

Číslo stavby: 1020002620

Číslo stavby: 1020002620

Číslo stavby: 1020002620

Číslo stavby: 1020002620

Číslo stavby: 1020002620

Číslo stavby: 1020002620

Číslo stavby: 1020002620

Číslo stavby: 1020002620

Číslo stavby: 1020002620

Číslo stavby: 1020002620

Číslo stavby: 1020002620

Číslo stavby: 1020002620

Číslo stavby: 1020002620

Číslo stavby: 1020002620

Číslo stavby: 1020002620

Číslo stavby: 1020002620

Číslo stavby: 1020002620

Číslo stavby: 1020002620

Číslo stavby: 1020002620

Číslo stavby: 1020002620

Číslo stavby: 1020002620

Číslo stavby: 1020002620

Číslo stavby: 1020002620

Číslo stavby: 1020002620

Číslo stavby: 1020002620

Číslo stavby: 1020002620

Číslo stavby: 1020002620

Číslo stavby: 1020002620

Číslo stavby: 1020002620

Číslo stavby: 1020002620

Číslo stavby: 1020002620

Číslo stavby: 1020002620

Číslo stavby: 1020002620

Číslo stavby: 1020002620

Číslo stavby: 102000262

ČÍSLO STAVBY STATUS		ČÍSLO VÝKRESU	INDEX REVIZE	OZNAČENÍ DOKUMETU		LIST	POZNÁMKA
				DRUH	REFERENČNÍ OZNAČENÍ	OZNAČ.LISTU	
	10200002620 DPS	BK=AJA14+ASJ14&EFS/ZK02		EFS	=AJA14 +ASJ14	ZK02	VÝKRES POUŽITÝCH PRVKŮ OBVODOVÉ SCHEMA
	10200002620 DPS	BK=AJA14+ASJ14&EFS/ZL01		EFS	=AJA14 +ASJ14	ZL01	VÝKRES POUŽITÝCH PRVKŮ OBVODOVÉ SCHEMA
	10200002620 DPS	BK=AJA14+ASJ14&EFS/ZQ01		EFS	=AJA14 +ASJ14	ZQ01	VÝKRES POUŽITÝCH PRVKŮ OBVODOVÉ SCHEMA
	10200002620 DPS	BK=AJA14+ASJ14&EFS/ZQ02		EFS	=AJA14 +ASJ14	ZQ02	VÝKRES POUŽITÝCH PRVKŮ OBVODOVÉ SCHEMA
	10200002620 DPS	BK=AJA14+ASJ14&EFS/ZR01		EFS	=AJA14 +ASJ14	ZR01	VÝKRES POUŽITÝCH PRVKŮ OBVODOVÉ SCHEMA
	10200002620 DPS	BK=AJA14+ASJ14&EFS/ZS01		EFS	=AJA14 +ASJ14	ZS01	VÝKRES POUŽITÝCH PRVKŮ OBVODOVÉ SCHEMA
	10200002620 DPS	BK=AJA14+ASJ14&EMB/WA01		EMB	=AJA14 +ASJ14	WA01	SEZNAM KABELŮ ZAPOJOVACÍ TABULKA
	10200002620 DPS	BK=AJA14+ASJ14&EMB/WB01		EMB	=AJA14 +ASJ14	WB01	SESTAVA ZAPOJENÍ KABELŮ ZAPOJOVACÍ TABULKA
	10200002620 DPS	BK=AJA14+ASJ14&EPB/GL01		EPB	=AJA14 +ASJ14	GL01	SEZNAM PRVKŮ SEZNAM ČASTÍ
	10200002620 DPS	BK=AJA14+ASJ14&EPB/GL02		EPB	=AJA14 +ASJ14	GL02	SEZNAM PRVKŮ SEZNAM ČASTÍ
	10200002620 DPS	BK=AJA14+ASJ14&EPB/GL03		EPB	=AJA14 +ASJ14	GL03	SEZNAM PRVKŮ SEZNAM ČASTÍ
	10200002620 DPS	BK=AJA14+ASJ14&ELU/DD01		ELU	=AJA14 +ASJ14	DD01	POHLED NA ROZVÁDEČ VÝKRES USPOŘADÁNÍ
	10200002620 DPS	BK=AJA14+ASJ14&EMA/K10		EMA	=AJA14 +ASJ14	K10	SESTAVA SVORKOVNICE +ASJ14-XA ZAPOJOVACÍ TABULKA
	10200002620 DPS	BK=AJA14+ASJ14&EMA/K20		EMA	=AJA14 +ASJ14	K20	SESTAVA SVORKOVNICE +ASJ14-XH ZAPOJOVACÍ TABULKA
	10200002620 DPS	BK=AJA14+ASJ14&EMA/K30		EMA	=AJA14 +ASJ14	K30	SESTAVA SVORKOVNICE +ASJ14-XN11 ZAPOJOVACÍ TABULKA
	10200002620 DPS	BK=AJA14+ASJ14&EMA/K40		EMA	=AJA14 +ASJ14	K40	SESTAVA SVORKOVNICE +ASJ14-XN13 ZAPOJOVACÍ TABULKA
	10200002620 DPS	BK=AJA14+ASJ14&EMA/K50		EMA	=AJA14 +ASJ14	K50	SESTAVA SVORKOVNICE +ASJ14-XN101 ZAPOJOVACÍ TABULKA
	10200002620 DPS	BK=AJA14+ASJ14&EMA/K60		EMA	=AJA14 +ASJ14	K60	SESTAVA SVORKOVNICE +ASJ14-XN113 ZAPOJOVACÍ TABULKA
	10200002620 DPS	BK=AJA14+ASJ14&EMA/K70		EMA	=AJA14 +ASJ14	K70	SESTAVA SVORKOVNICE +ASJ14-XN131 ZAPOJOVACÍ TABULKA
	10200002620 DPS	BK=AJA14+ASJ14&EMA/K80		EMA	=AJA14 +ASJ14	K80	SESTAVA SVORKOVNICE +ASJ14-XN132 ZAPOJOVACÍ TABULKA
	10200002620 DPS	BK=AJA14+ASJ14&EMA/K90		EMA	=AJA14 +ASJ14	K90	SESTAVA SVORKOVNICE +ASJ14-XP ZAPOJOVACÍ TABULKA
	10200002620 DPS	BK=AJA14+ASJ14&EMA/K100		EMA	=AJA14 +ASJ14	K100	SESTAVA SVORKOVNICE +ASJ14-XQA ZAPOJOVACÍ TABULKA
	10200002620 DPS	BK=AJA14+ASJ14&EMA/K101		EMA	=AJA14 +ASJ14	K101	SESTAVA SVORKOVNICE +ASJ14-XQA ZAPOJOVACÍ TABULKA
	10200002620 DPS	BK=AJA14+ASJ14&EMA/K102		EMA	=AJA14 +ASJ14	K102	SESTAVA SVORKOVNICE +ASJ14-XQA ZAPOJOVACÍ TABULKA
	10200002620 DPS	BK=AJA14+ASJ14&EMA/K103		EMA	=AJA14 +ASJ14	K103	SESTAVA SVORKOVNICE +ASJ14-XQA ZAPOJOVACÍ TABULKA
	10200002620 DPS	BK=AJA14+ASJ14&EMA/K110		EMA	=AJA14 +ASJ14	K110	SESTAVA SVORKOVNICE +ASJ14-XQB ZAPOJOVACÍ TABULKA
	10200002620 DPS	BK=AJA14+ASJ14&EMA/K111		EMA	=AJA14 +ASJ14	K111	SESTAVA SVORKOVNICE +ASJ14-XQB ZAPOJOVACÍ TABULKA
	10200002620 DPS	BK=AJA14+ASJ14&EMA/K112		EMA	=AJA14 +ASJ14	K112	SESTAVA SVORKOVNICE +ASJ14-XQB ZAPOJOVACÍ TABULKA
	10200002620 DPS	BK=AJA14+ASJ14&EMA/K120		EMA	=AJA14 +ASJ14	K120	SESTAVA SVORKOVNICE +ASJ14-XQM ZAPOJOVACÍ TABULKA
	10200002620 DPS	BK=AJA14+ASJ14&EMA/K121		EMA	=AJA14 +ASJ14	K121	SESTAVA SVORKOVNICE +ASJ14-XQM ZAPOJOVACÍ TABULKA
	10200002620 DPS	BK=AJA14+ASJ14&EMA/K122		EMA	=AJA14 +ASJ14	K122	SESTAVA SVORKOVNICE +ASJ14-XQM ZAPOJOVACÍ TABULKA
		TR 110/22 KV BLANSKO		SEZNAM DOKUMENTACE			
		TR BLANSKO - ROZŠ. R110kV, DOPLNĚNÍ T103					
		POLE VÝVODU - T21					
		EGD, a.s.					
		Datum	Jméno	Norma			
		31.07.2021					
		Vyprac. MUDRA					
		Schvál. LETEV					
		Datum	Jméno	Norma			



22kV, 50Hz

WA

WB

C.výkr.zhot.:
 C.zak.zhot.:
 C.stavby:

04z

04z

6.7 inpow 0ΛE

BK_R110_R22-DPS-20210731
=AJA148EFA
BC01
CE1

BK-R
=AJA1
BC01
CE1

BK-R
=AJA1
BC01
CE1

BK-R
=AJA1
BC01
CE1

[illegible][illegible][illegible][illegible][illegible]

Datum	3
Vyprac.	M
Schvál.	L
Norma	

Datum	3
Vyprac.	M
Schvál.	L
Norma	

Datum	3
Vyprac.	M
Schvál.	L
Norma	

Datum	3
Vyprac.	M
Schvál.	L
Norma	

TR 110/22 kV BLANSKO
TR BLANSKO - ROZŠ. R110kV, DOPLNĚNÍ T103
POLE VÝVODU - T21
EGD os

TR 110/22 kV BLANSKO
TR BLANSKO - ROZŠ. R110kV, DOPLNĚNÍ T103
POLE VÝVODU - T21
EGD os

TR 110/22 kV BLANSKO
TR BLANSKO - ROZŠ. R110kV, DOPLNĚNÍ T103
POLE VÝVODU - T21
EGD os

TR 110/22 kV BLANSKO
TR BLANSKO - ROZŠ. R110kV, DOPLNĚNÍ T103
POLE VÝVODU - T21
EGD os

BLOKOVÉ SCHÉMA

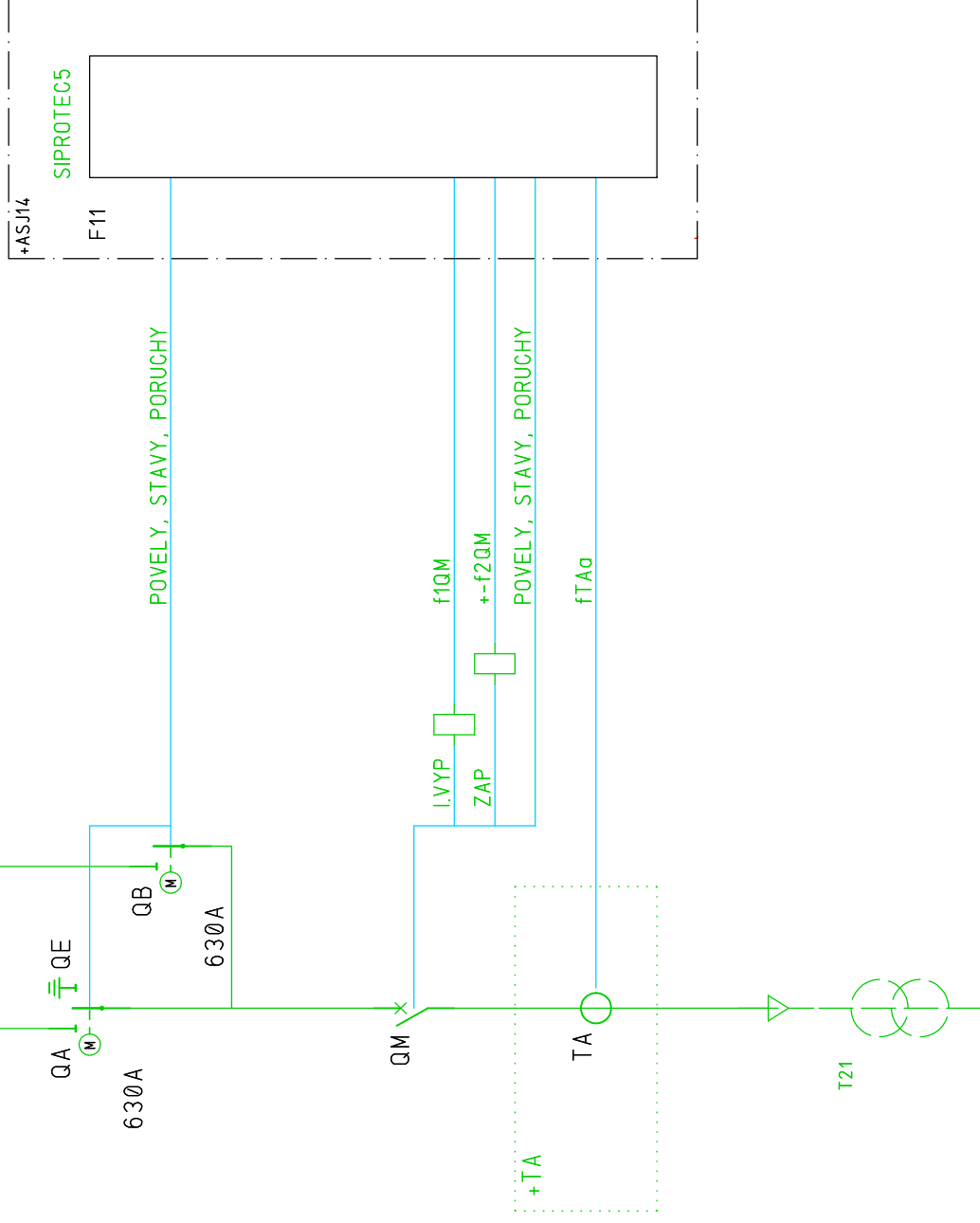
BLOKOVÉ SCHÉMA	PŘEHLEDNÉ SCHÉMA
----------------	------------------

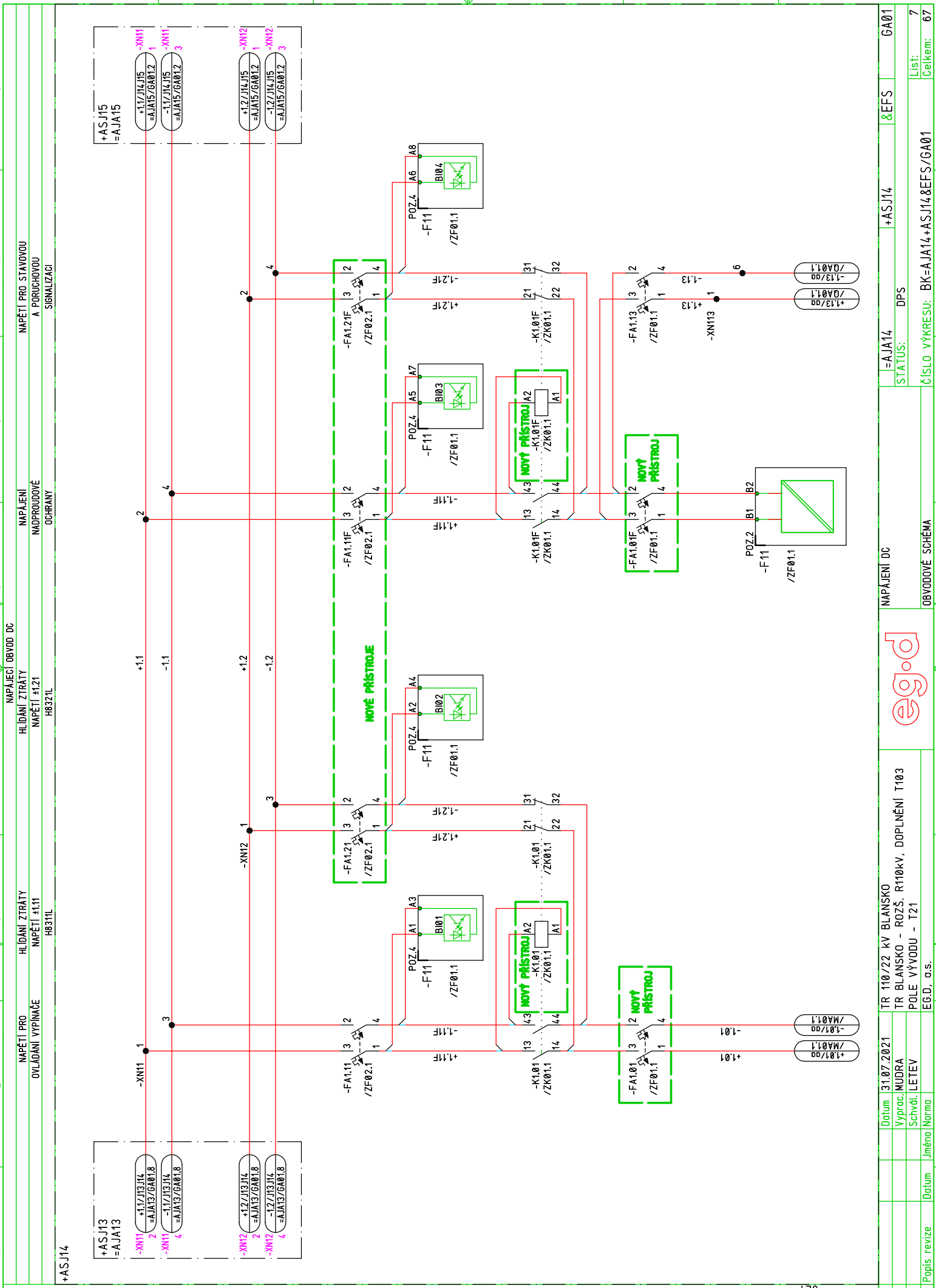
	=AJA14	
	STATUS:	DPS

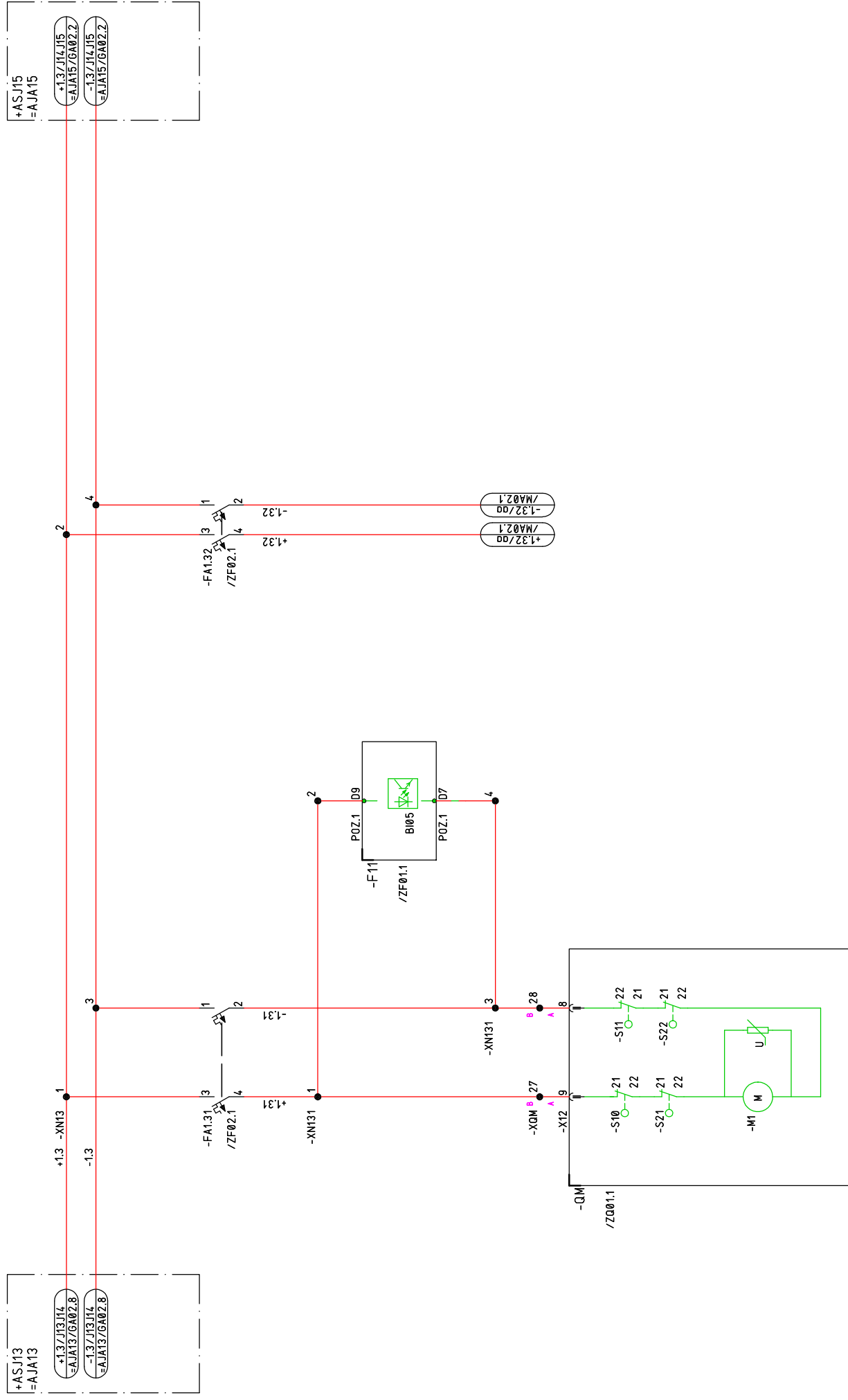
	=AJA14	
	STATUS:	DPS

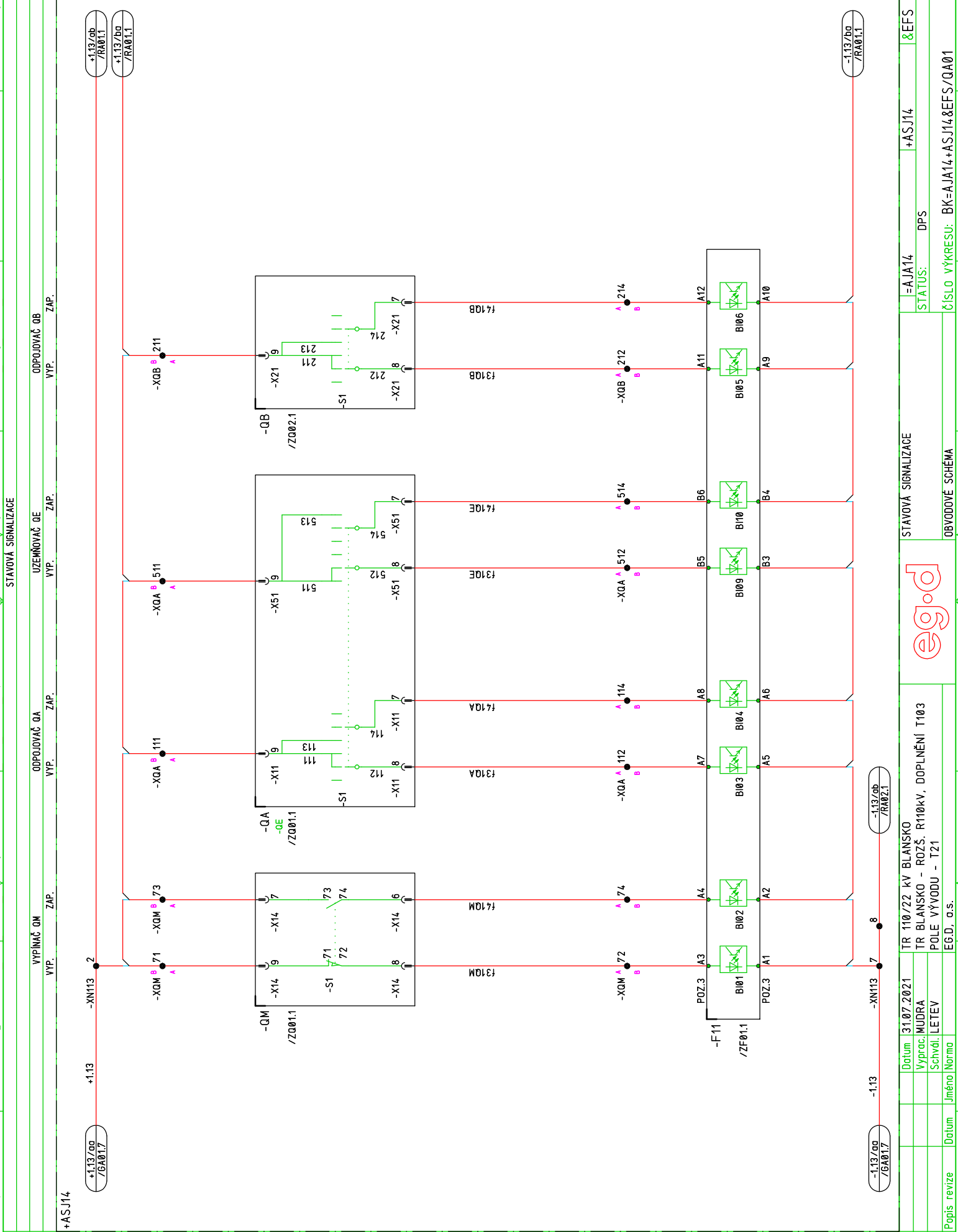
	=AJA14	
	STATUS:	DPS

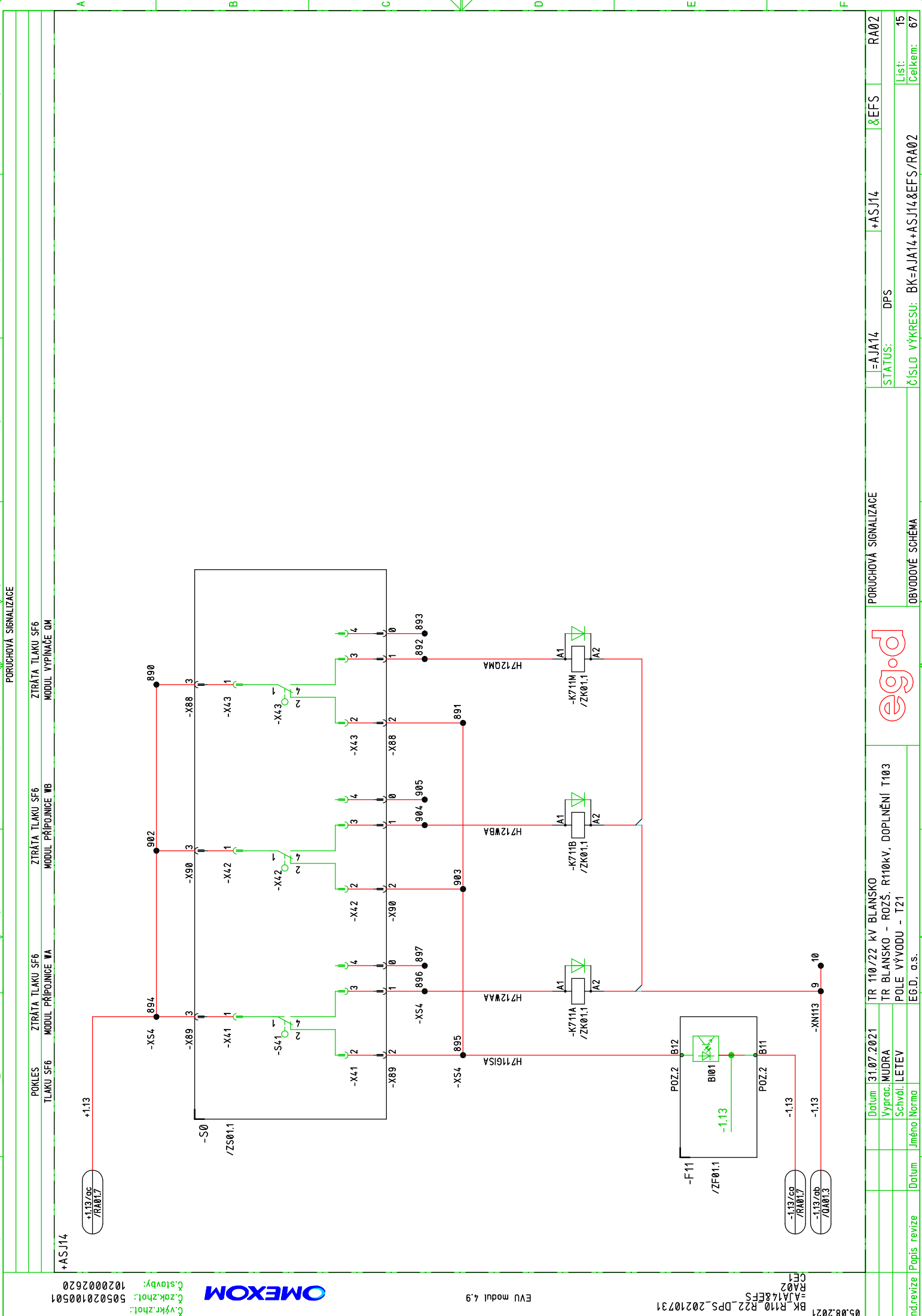
	=AJA14	
	STATUS:	DPS

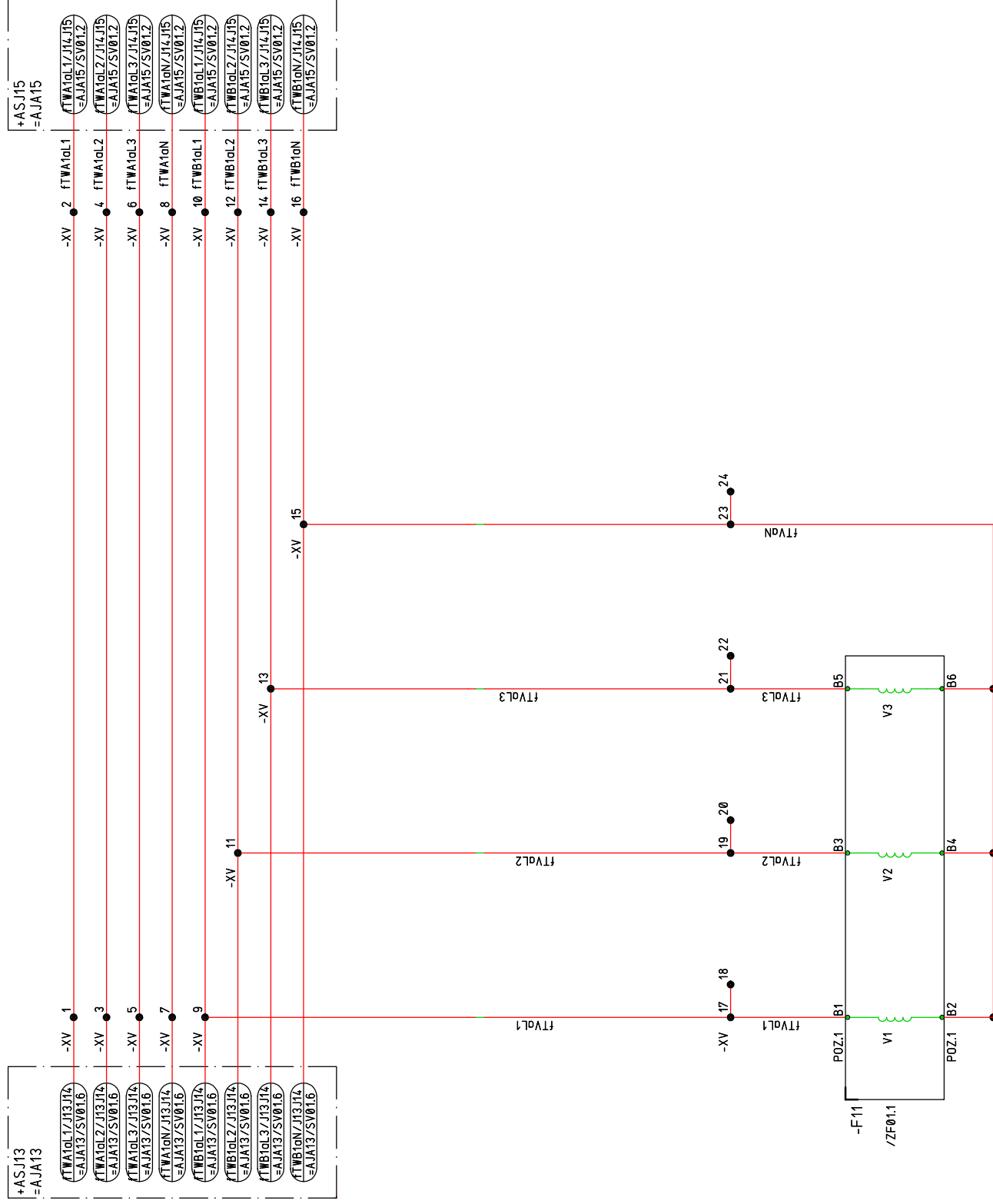




[illegible]

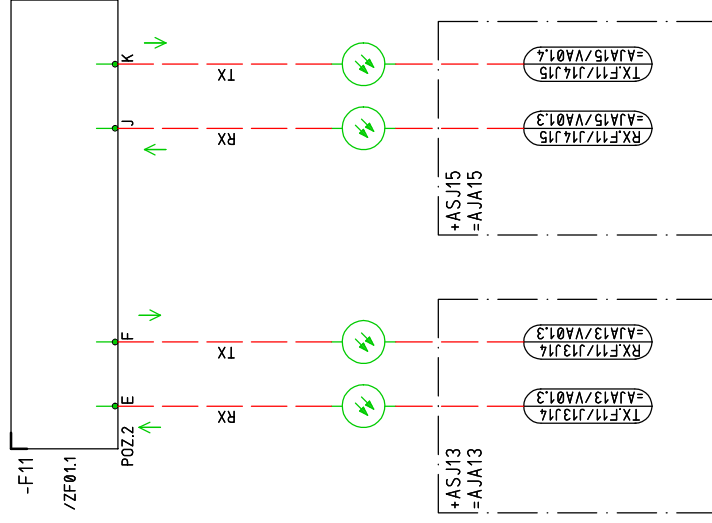




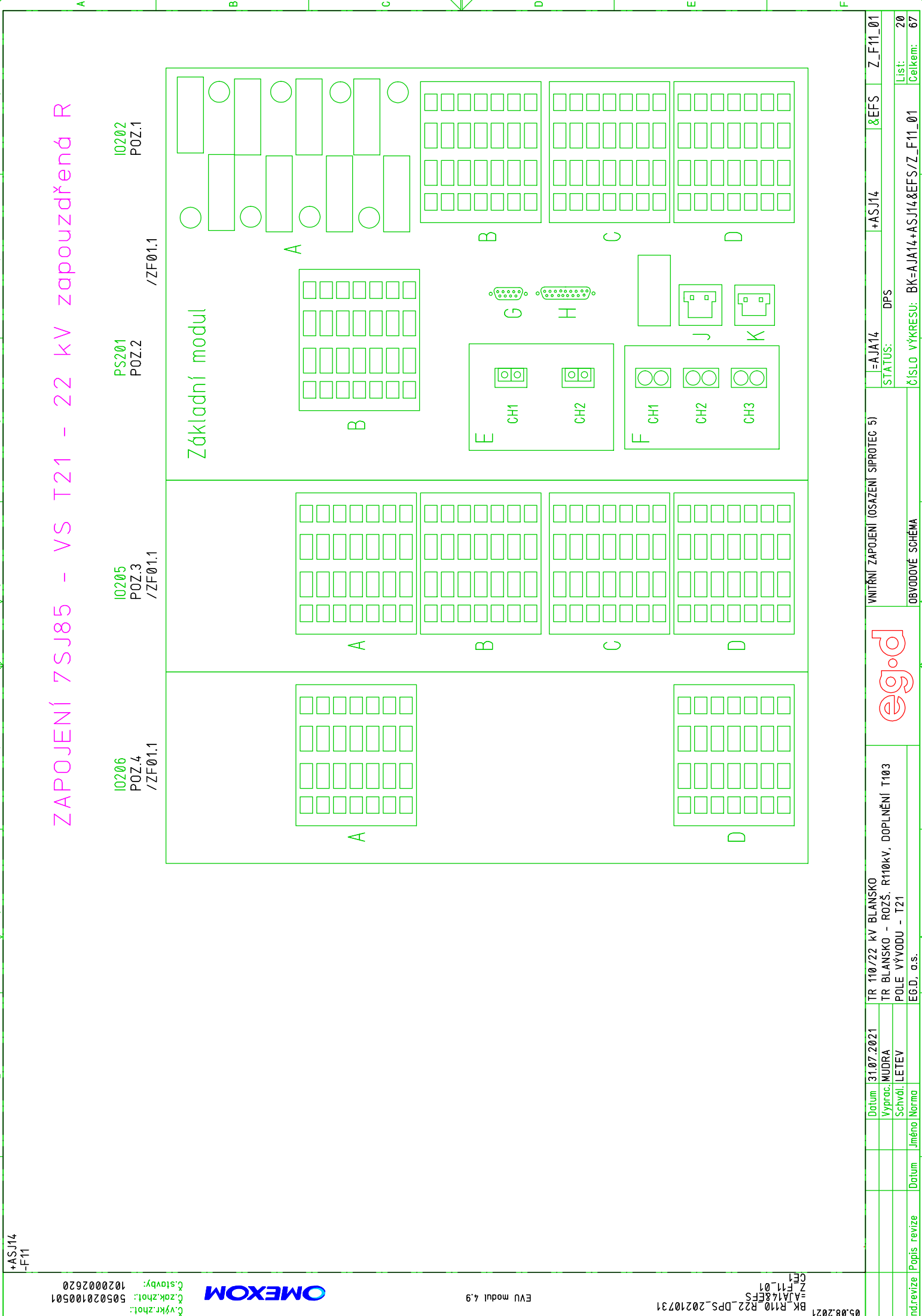
[illegible]

		Datum	31.07.2021	TR 110/22 kV BLANSKO
		Vyprac.	MUDRA	TR BLANSKO - ROZŠ. R110kV, DOPLNĚNÍ T103

eg.d	KOMUNIKACE	-AJA14	+ASJ14	&EFS	VA01
	STATUS: DPS				
	OBYVDOVÉ SCHÉMA				
Číslo výkresu: BK-AJA14+ASJ14&EFS(VA01)					List: 18
					Celkem: 67



[illegible]



ZAPOJENÍ 7SJ85 - VS T21 - 22 kV zapouzdřená R

+ASJ14
-F11

Č.výkr.zhot.: 505020100501
Č.zak.zhot.: 1020002620
Č.výkr.zhot.: 505020100501



EVU modul 4.9

05.08.2021 BK R110 R22-DPS-20210731
Z_F11_01
=AJA14&EFS

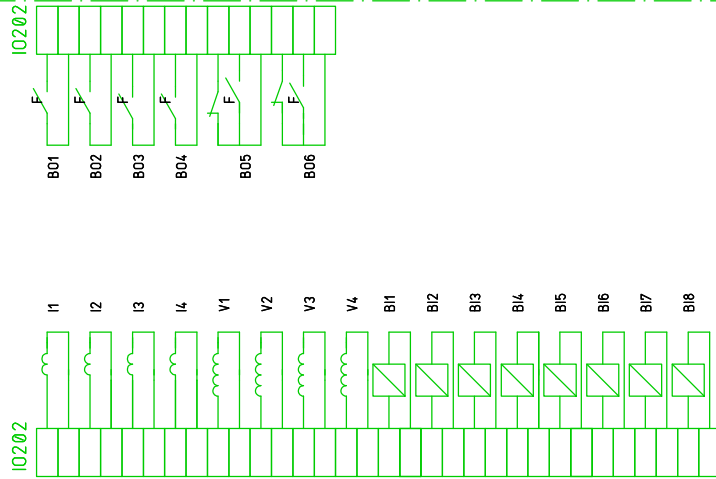
Indrevize		Popis revize	Datum	Jméno	Norma	Datum		31.07.2021	TR 110/22 kV BLANSKO TR BLANSKO - ROZŠ. R110kV, DOPLNĚNÍ T103 POLE VÝVODU - T21 EGD, a.s.		VNITŘNÍ ZAPOJENÍ (OSAZENÍ SIPROTEC 5)		=AJA14	+ASJ14	&EFS	Z_F11_01
Schválil		LETEV	Datum		Norma	Datum		31.07.2021	TR 110/22 kV BLANSKO TR BLANSKO - ROZŠ. R110kV, DOPLNĚNÍ T103 POLE VÝVODU - T21 EGD, a.s.		VNITŘNÍ ZAPOJENÍ (OSAZENÍ SIPROTEC 5)		=AJA14	+ASJ14	&EFS	Z_F11_01
Výprac.		MUDRA	Datum		Norma	Datum		31.07.2021	TR 110/22 kV BLANSKO TR BLANSKO - ROZŠ. R110kV, DOPLNĚNÍ T103 POLE VÝVODU - T21 EGD, a.s.		VNITŘNÍ ZAPOJENÍ (OSAZENÍ SIPROTEC 5)		=AJA14	+ASJ14	&EFS	Z_F11_01
Status:		DPS	Datum		Norma	Datum		31.07.2021	TR 110/22 kV BLANSKO TR BLANSKO - ROZŠ. R110kV, DOPLNĚNÍ T103 POLE VÝVODU - T21 EGD, a.s.		VNITŘNÍ ZAPOJENÍ (OSAZENÍ SIPROTEC 5)		=AJA14	+ASJ14	&EFS	Z_F11_01
List:		20	Datum		Norma	Datum		31.07.2021	TR 110/22 kV BLANSKO TR BLANSKO - ROZŠ. R110kV, DOPLNĚNÍ T103 POLE VÝVODU - T21 EGD, a.s.		VNITŘNÍ ZAPOJENÍ (OSAZENÍ SIPROTEC 5)		=AJA14	+ASJ14	&EFS	Z_F11_01
Celkem:		67	Datum		Norma	Datum		31.07.2021	TR 110/22 kV BLANSKO TR BLANSKO - ROZŠ. R110kV, DOPLNĚNÍ T103 POLE VÝVODU - T21 EGD, a.s.		VNITŘNÍ ZAPOJENÍ (OSAZENÍ SIPROTEC 5)		=AJA14	+ASJ14	&EFS	Z_F11_01

7SJ85

SCHÉMA ZAPOJENÍ IO202

PŘÍSTROJ		KARTA/MODUL	KONEKTOR	UMÍSTĚNÍ	BTH-ODKAZ
-F11			POZ.1	=AJA14	/ZF01.1
FUNKE					
				POTENCIÁL	ODKAZ
MTP,	JÁDRO B, L1			fTAaL1	/SA01.2
MTP,	JÁDRO B, N			fTAbN	/SA01.2
MTP,	JÁDRO B, L2			fTAaL2	/SA01.3
MTP,	JÁDRO B, N			fTAbN	/SA01.3
MTP,	JÁDRO B, L3			fTAaL3	/SA01.4
MTP,	JÁDRO B, N			fTAbN	/SA01.4
MTP,	JÁDRO A			fTAaN	/SA01.5
MTP,	JÁDRO A			fTAa	/SA01.4
MTN,	JÁDRO A, L1			fTVaL1	/SV01.2
				fTVaN	/SV01.2
MTN,	JÁDRO A, L2			fTVaL2	/SV01.3
				fTVaN	/SV01.3
MTN,	JÁDRO A, L3			fTVaL3	/SV01.3
				fTVaN	/SV01.3
					B7
					B8
-101				-101	/NA01.7
OVL. QM ZTRAT. NAP.				H8301L	/MA01.7
				+101	/MA01.4
HLIDANÍ VYPCESTY				H11H1CF	/MA01.4
				-132	/MA02.8
POHON ODPOJOVAČ				+132	/MA02.8
				-113	/RA01.6
HLIDÁNÍ 113				+113	/RA01.6
				H891T	/GA02.4
POHON VYPINAČE				+131	/GA02.4
				-113	/RA01.6
					/RA01.6
					D11
					D13
				-102	/NA01.5
OR				f331S	/NA01.5
					D14

BTM-ODKAZ	PRÁSTROJ /ZF01.1	FUNKCE	KARTÁ/MODUL		UMÍSTĚNÍ =A.JA14
			POZ.1	KONEKTOR	
ODKAZ	-F11	POTENCIÁL			
/MA01.3	f1QM+			VYPNUTÍ	VYPÍNAČE-RUČNĚ
/MA01.3	+1.01				
/MA01.4	f1QM+			VYPNUTÍ	VYPÍNAČE-ODCHRANY
/MA01.4	+1.01				
/MA01.2	+1.01			ZAPNUTÍ	VYPÍNAČE +
/MA01.2	f2QM+			ZAPNUTÍ	VYPÍNAČE -
/MA01.2	-1.01				
/MA02.2	f1QA+			VYP	QA / ZAP OE
/MA02.2	+1.32				
/MA02.2	f1QA-			VYP	QA / ZAP OE
/MA02.2	-1.32				



						TR 110/22 kV BLANSKO
					Datum	31.07.2021
					Vyprac.	MUDRA
					Schvál.	LETEV
					Jméno	EGD, o.s.
					Ind.revize	Popis revize
					Datum	Norma

eg.d	VNITŘNÍ ZAPOJENÍ (0202 POZ.1)	=AJA14	+ASJ14	&EFS	Z_F11_02
	OBVODOVÉ SCHÉMA	STATUS: DPS			
		ČÍSLO VÝKRESU: BK-AJA14+ASJ14&EFS/Z_F11_02			List: 21 Celkem: 67

Ind. revize			
-------------	--	--	--

Datum	31.07.2021
Vyprac.	MUDRA
Schvál.	LETEV
Norma	

TR 110/22 kV BLANSKO
TR BLANSKO - ROZŠ. R1
POLE VÝVODU - T21
EGD, a.s.

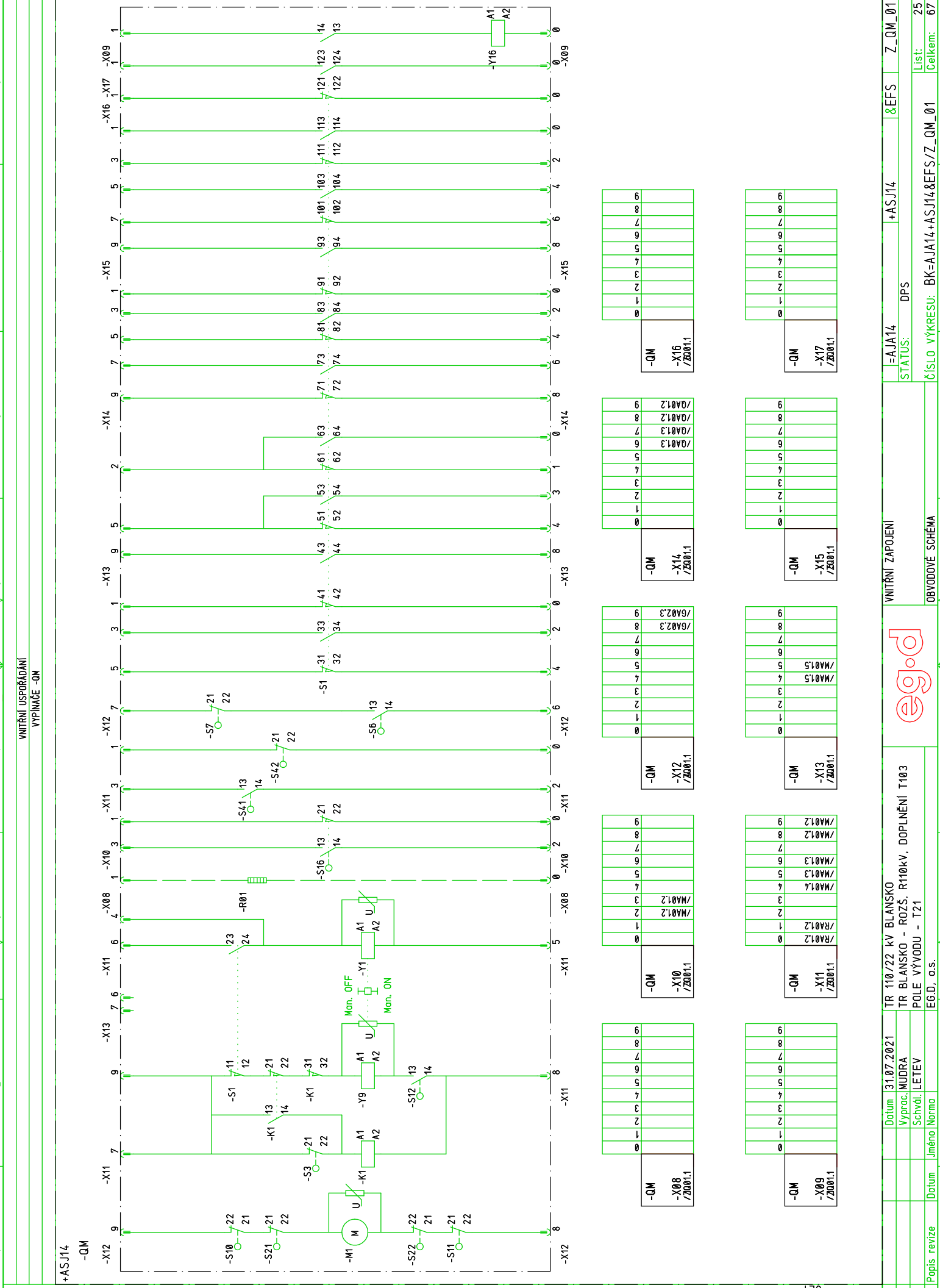
DOPLNĚNÍ T103

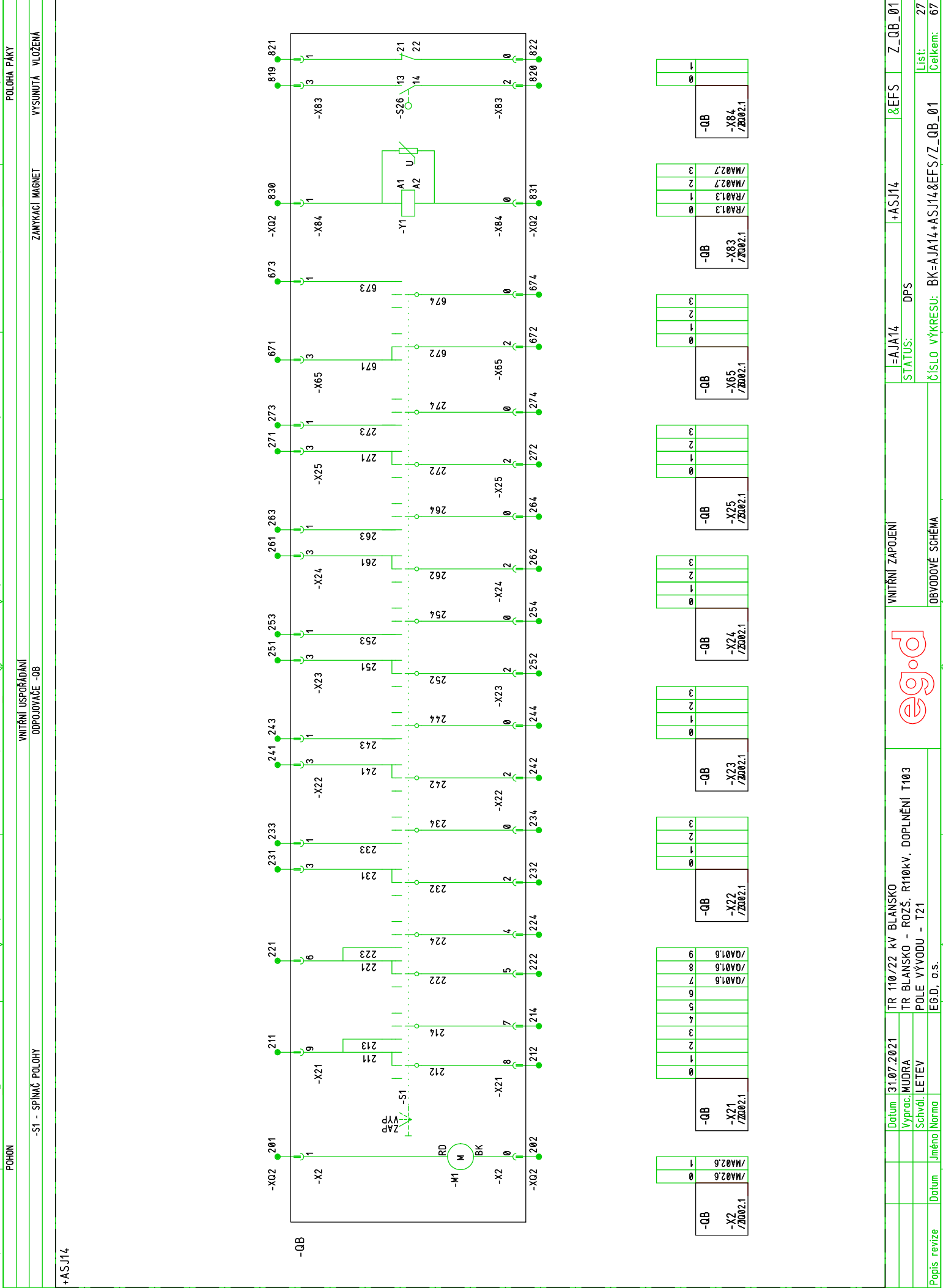
SCHÉMA ZAPOJENÍ IO205

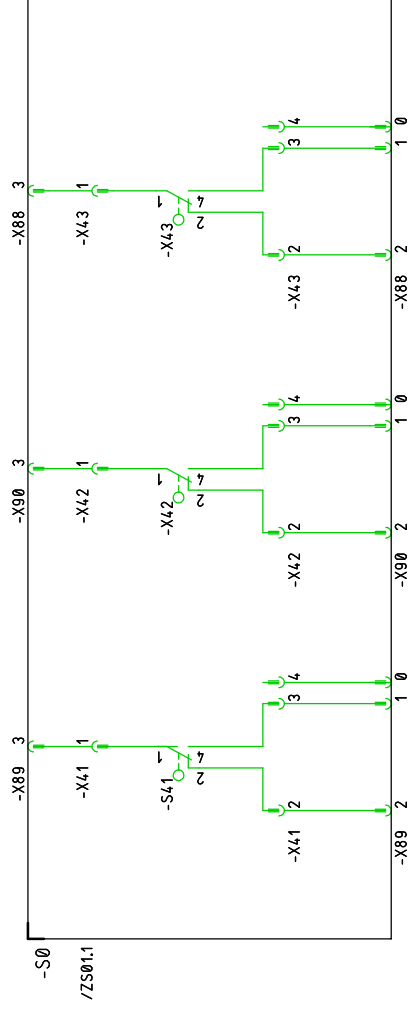
[illegible][illegible]

			Datum	31.07.2021	TR 110/22 kV BLANSKO
			Vyprac.	MUDRA	TR BLANSKO - ROZŠ. R110kV, DOPLNĚNÍ T103
			Schvál.	LETEV	POLE VÝVODU – T21
Inž.revizie	Popis revize	Datum	Jméno	Norma	EGD, a.s.

eg.d	VNITŘNÍ ZAPOJENÍ (0205 POZ.3)		=AJA14	+ASJ14	&EFS	Z_F11_04
			STATUS: DPS			
eg.d	OBVODOVÉ SCHÉMA		ČÍSLO VÝKRESU: BK=AJA14+ASJ14&EFS/Z_F11_04			
			List: 23 Celkem: 67			







0	/RA02.3
1	/RA02.3
2	/RA02.2
3	/RA02.2

47/	06X-	05-	/RA02.4	0
			/RA02.4	1
			/RA02.3	2
			/RA02.3	3

5- X88	0	/RA02.5
	1	/RA02.5
	2	/RA02.4
	3	/RA02.4

[illegible]

1		2		3		4		5		6		7		8		
4	JISTIČ	VÝROBCE: OEZ LETOHRAD		TYP : LTN-UC-6C-2												
		OBJ.ČÍSLO : OEZ.41863														
		2-PÓL.		230/400V AC												
		JMENOVITÝ PROUD : 6 A		JMENOVITÉ NAPĚTÍ : 220/440V DC												
		TECHNICKÉ KOMPONENTY		TYP		OBJ.ČÍSLO :										
		ZPŮSOB POUŽITÍ		NASTAVENÍ		UMÍSTĚNÍ		OZNAČENÍ PRVKU								
		OVL. NAPĚTÍ		VYPÍNAČ				-FA1.11								
		1. NAPÁJECÍ NAPĚTÍ		OCHRAN ±111F				-FA1.11F								
		2. OVLÁDACÍ NAPĚTÍ		VYPÍNAČ ±121				-FA1.21								
		2. NAPÁJECÍ NAPĚTÍ		OCHRAN ±121F				-FA1.21F								
1	JISTIČ	VÝROBCE: OEZ LETOHRAD		TYP : LTN-UC-4C-2												
		OBJ.ČÍSLO: OEZ.41862														
		2-PÓL.,1S,10		230/400V AC												
		JMENOVITÝ PROUD : 4 A		JMENOVITÉ NAPĚTÍ : 220/440V DC												
		TECHNICKÉ KOMPONENTY		TYP		OBJ.ČÍSLO :										
		ZPŮSOB POUŽITÍ		NASTAVENÍ		UMÍSTĚNÍ		OZNAČENÍ PRVKU								
		OVL. NAPĚTÍ		ODPOJ. A UZENOVÁČ				-FA1.32								
1	JISTIČ	VÝROBCE: OEZ LETOHRAD		TYP : LTN-UC-8C-2												
		OBJ.ČÍSLO: OEZ.41864														
		2-PÓL.,1S,10		230/400V AC												
		JMENOVITÝ PROUD : 8 A		JMENOVITÉ NAPĚTÍ : 220/440V DC												
		TECHNICKÉ KOMPONENTY		TYP		OBJ.ČÍSLO :										
		POMOCNÉ KONTAKTY 1S,10		PS-LT-1100												
		ZPŮSOB POUŽITÍ		NASTAVENÍ		UMÍSTĚNÍ		OZNAČENÍ PRVKU								
		POHON -QM		+-131				-FA1.31								

Č.výkř.zhot.: 505020100501
Č.zák.zhot.: 1020002620
Č.stavby: 1020002620



EVU modul 4,9

05.08.2021
BK R110
AJA14&EFS
ZT02
CE1

05.08.2021 BK R110 R22-DPS-20210731



TR 110/22 kV BLANSKO
TR BLANSKO - R02Š. R10kV, DOPLNĚNÍ T103
POLE VÝVODU - T21
EG.D, a.s.

Datum 31.07.2021
Výprac. MUDRA
Schvál. LETEV

Indirevize Popis revize Datum Jméno Norma

VÝKRES POUŽITÝCH PRVKŮ
-AJA14
STATUS: DPS
Číslo VÝKRESU: BK-AJA14+AS.114&EFS/ZF02
List: 30
Celkem: 67

05.08.2021 BK R110 R22-DPS-20210731

05.08.2021		BK-R110-R22-DPS-20210731		EVU modul 4.9		OMEXOM		Č. výkř. zhot.: 505020100501		Č. stavby: 1020002620																			
revize		Popis revize		Datum		Jméno		Norma		Schvál.		Vyprac.		Datum		TR 110/22 kV BLANSKO		eg.d		VÝKRES POUŽITÝCH PRVKŮ		=AJA14		+ASJ14		&EFS		ZK01	
revize		Popis revize		Datum		Jméno		Norma		Schvál.		Vyprac.		Datum		TR BLANSKO - ROZŠ. R110kV, DOPLNĚNÍ T103		eg.d		VÝKRES POUŽITÝCH PRVKŮ		=AJA14		+ASJ14		&EFS		ZK01	
revize		Popis revize		Datum		Jméno		Norma		Schvál.		Vyprac.		Datum		POLE VÝVODU - T21		eg.d		VÝKRES POUŽITÝCH PRVKŮ		=AJA14		+ASJ14		&EFS		ZK01	
revize		Popis revize		Datum		Jméno		Norma		Schvál.		Vyprac.		Datum		EG.D, o.s.		eg.d		VÝKRES POUŽITÝCH PRVKŮ		=AJA14		+ASJ14		&EFS		ZK01	
revize		Popis revize		Datum		Jméno		Norma		Schvál.		Vyprac.		Datum		EG.D, o.s.		eg.d		VÝKRES POUŽITÝCH PRVKŮ		=AJA14		+ASJ14		&EFS		ZK01	
revize		Popis revize		Datum		Jméno		Norma		Schvál.		Vyprac.		Datum		EG.D, o.s.		eg.d		VÝKRES POUŽITÝCH PRVKŮ		=AJA14		+ASJ14		&EFS		ZK01	
revize		Popis revize		Datum		Jméno		Norma		Schvál.		Vyprac.		Datum		EG.D, o.s.		eg.d		VÝKRES POUŽITÝCH PRVKŮ		=AJA14		+ASJ14		&EFS		ZK01	
revize		Popis revize		Datum		Jméno		Norma		Schvál.		Vyprac.		Datum		EG.D, o.s.		eg.d		VÝKRES POUŽITÝCH PRVKŮ		=AJA14		+ASJ14		&EFS		ZK01	
revize		Popis revize		Datum		Jméno		Norma		Schvál.		Vyprac.		Datum		EG.D, o.s.		eg.d		VÝKRES POUŽITÝCH PRVKŮ		=AJA14		+ASJ14		&EFS		ZK01	
revize		Popis revize		Datum		Jméno		Norma		Schvál.		Vyprac.		Datum		EG.D, o.s.		eg.d		VÝKRES POUŽITÝCH PRVKŮ		=AJA14		+ASJ14		&EFS		ZK01	
revize		Popis revize		Datum		Jméno		Norma		Schvál.		Vyprac.		Datum		EG.D, o.s.		eg.d		VÝKRES POUŽITÝCH PRVKŮ		=AJA14		+ASJ14		&EFS		ZK01	
revize		Popis revize		Datum		Jméno		Norma		Schvál.		Vyprac.		Datum		EG.D, o.s.		eg.d		VÝKRES POUŽITÝCH PRVKŮ		=AJA14		+ASJ14		&EFS		ZK01	
revize		Popis revize		Datum		Jméno		Norma		Schvál.		Vyprac.		Datum		EG.D, o.s.		eg.d		VÝKRES POUŽITÝCH PRVKŮ		=AJA14		+ASJ14		&EFS		ZK01	
revize		Popis revize		Datum		Jméno		Norma		Schvál.		Vyprac.		Datum		EG.D, o.s.		eg.d		VÝKRES POUŽITÝCH PRVKŮ		=AJA14		+ASJ14		&EFS		ZK01	
revize		Popis revize		Datum		Jméno		Norma		Schvál.		Vyprac.		Datum		EG.D, o.s.		eg.d		VÝKRES POUŽITÝCH PRVKŮ		=AJA14		+ASJ14		&EFS		ZK01	
revize		Popis revize		Datum		Jméno		Norma		Schvál.		Vyprac.		Datum		EG.D, o.s.		eg.d		VÝKRES POUŽITÝCH PRVKŮ		=AJA14		+ASJ14		&EFS		ZK01	
revize		Popis revize		Datum		Jméno		Norma		Schvál.		Vyprac.		Datum		EG.D, o.s.		eg.d		VÝKRES POUŽITÝCH PRVKŮ		=AJA14		+ASJ14		&EFS		ZK01	
revize		Popis revize		Datum		Jméno		Norma		Schvál.		Vyprac.		Datum		EG.D, o.s.		eg.d		VÝKRES POUŽITÝCH PRVKŮ		=AJA14		+ASJ14		&EFS		ZK01	
revize		Popis revize		Datum		Jméno		Norma		Schvál.		Vyprac.		Datum		EG.D, o.s.		eg.d		VÝKRES POUŽITÝCH PRVKŮ		=AJA14		+ASJ14		&EFS		ZK01	
revize		Popis revize		Datum		Jméno		Norma		Schvál.		Vyprac.		Datum		EG.D, o.s.		eg.d		VÝKRES POUŽITÝCH PRVKŮ		=AJA14		+ASJ14		&EFS		ZK01	
revize		Popis revize		Datum		Jméno		Norma		Schvál.		Vyprac.		Datum		EG.D, o.s.		eg.d		VÝKRES POUŽITÝCH PRVKŮ		=AJA14		+ASJ14		&EFS		ZK01	
revize		Popis revize		Datum		Jméno		Norma		Schvál.		Vyprac.		Datum		EG.D, o.s.		eg.d		VÝKRES POUŽITÝCH PRVKŮ		=AJA14		+ASJ14		&EFS		ZK01	
revize		Popis revize		Datum		Jméno		Norma		Schvál.		Vyprac.		Datum		EG.D, o.s.		eg.d		VÝKRES POUŽITÝCH PRVKŮ		=AJA14		+ASJ14		&EFS		ZK01	
revize		Popis revize		Datum		Jméno		Norma		Schvál.		Vyprac.		Datum		EG.D, o.s.		eg.d		VÝKRES POUŽITÝCH PRVKŮ		=AJA14		+ASJ14		&EFS		ZK01	
revize		Popis revize		Datum		Jméno		Norma		Schvál.		Vyprac.		Datum		EG.D, o.s.		eg.d		VÝKRES POUŽITÝCH PRVKŮ		=AJA14		+ASJ14		&EFS		ZK01	
revize		Popis revize		Datum		Jméno		Norma		Schvál.		Vyprac.		Datum		EG.D, o.s.		eg.d		VÝKRES POUŽITÝCH PRVKŮ		=AJA14		+ASJ14		&EFS		ZK01	
revize		Popis revize		Datum		Jméno		Norma		Schvál.		Vyprac.		Datum		EG.D, o.s.		eg.d		VÝKRES POUŽITÝCH PRVKŮ		=AJA14		+ASJ14		&EFS		ZK01	
revize		Popis revize		Datum		Jméno		Norma		Schvál.		Vyprac.		Datum		EG.D, o.s.		eg.d		VÝKRES POUŽITÝCH PRVKŮ		=AJA14		+ASJ14		&EFS		ZK01	
revize		Popis revize		Datum		Jméno		Norma		Schvál.		Vyprac.		Datum		EG.D, o.s.		eg.d		VÝKRES POUŽITÝCH PRVKŮ		=AJA14		+ASJ14		&EFS		ZK01	
revize		Popis revize		Datum		Jméno		Norma		Schvál.		Vyprac.		Datum		EG.D, o.s.		eg.d		VÝKRES POUŽITÝCH PRVKŮ		=AJA14		+ASJ14		&EFS		ZK01	
revize		Popis revize		Datum		Jméno		Norma		Schvál.		Vyprac.		Datum		EG.D, o.s.		eg.d		VÝKRES POUŽITÝCH PRVKŮ		=AJA14		+ASJ14		&EFS		ZK01	
revize		Popis revize		Datum		Jméno		Norma		Schvál.		Vyprac.		Datum		EG.D, o.s.		eg.d		VÝKRES POUŽITÝCH PRVKŮ		=AJA14		+ASJ14		&EFS		ZK01	
revize		Popis revize		Datum		Jméno		Norma		Schvál.		Vyprac.		Datum		EG.D, o.s.		eg.d		VÝKRES POUŽITÝCH PRVKŮ		=AJA14		+ASJ14		&EFS		ZK01	
revize		Popis revize		Datum		Jméno		Norma		Schvál.		Vyprac.		Datum		EG.D, o.s.		eg.d		VÝKRES POUŽITÝCH PRVKŮ		=AJA14		+ASJ14		&EFS		ZK01	
revize		Popis revize		Datum		Jméno		Norma		Schvál.		Vyprac.		Datum		EG.D, o.s.		eg.d		VÝKRES POUŽITÝCH PRVKŮ		=AJA14		+ASJ14		&EFS		ZK01	
revize		Popis revize		Datum		Jméno		Norma		Schvál.		Vyprac.		Datum		EG.D, o.s.		eg.d		VÝKRES POUŽITÝCH PRVKŮ		=AJA14		+ASJ14		&EFS		ZK01	
revize		Popis revize		Datum		Jméno		Norma		Schvál.		Vyprac.		Datum		EG.D, o.s.		eg.d		VÝKRES POUŽITÝCH PRVKŮ		=AJA14		+ASJ14		&EFS		ZK01	
revize		Popis revize		Datum		Jméno		Norma		Schvál.		Vyprac.		Datum		EG.D, o.s.		eg.d		VÝKRES POUŽITÝCH PRVKŮ		=AJA14		+ASJ14		&EFS		ZK01	
revize		Popis revize		Datum		Jméno		Norma		Schvál.		Vyprac.		Datum		EG.D, o.s.		eg.d		VÝKRES POUŽITÝCH PRVKŮ		=AJA14		+ASJ14		&EFS		ZK01	
revize		Popis revize		Datum		Jméno		Norma		Schvál.		Vyprac.		Datum		EG.D, o.s.		eg.d		VÝKRES POUŽITÝCH PRVKŮ		=AJA14		+ASJ14		&EFS		ZK01	
revize		Popis revize		Datum		Jméno		Norma		Schvál.		Vyprac.		Datum		EG.D, o.s.		eg.d		VÝKRES POUŽITÝCH PRVKŮ		=AJA14		+ASJ14		&EFS		ZK01	
revize		Popis revize		Datum		Jméno		Norma		Schvál.		Vyprac.		Datum		EG.D, o.s.		eg.d		VÝKRES POUŽITÝCH PRVKŮ		=AJA14		+ASJ14		&EFS		ZK01	
revize		Popis revize		Datum		Jméno		Norma		Schvál.		Vyprac.		Datum		EG.D, o.s.		eg.d		VÝKRES POUŽITÝCH PRVKŮ		=AJA14		+ASJ14		&EFS		ZK01	
revize		Popis revize		Datum		Jméno		Norma		Schvál.		Vyprac.		Datum		EG.D, o.s.		eg.d		VÝKRES POUŽITÝCH PRVKŮ		=AJA14		+ASJ14		&EFS		ZK01	
revize		Popis revize		Datum		Jméno		Norma		Schvál.		Vyprac.		Datum		EG.D, o.s.		eg.d		VÝKRES POUŽITÝCH PRVKŮ		=AJA14		+ASJ14		&EFS		ZK01	
revize		Popis revize		Datum		Jméno		Norma		Schvál.		Vyprac.		Datum		EG.D, o.s.		eg.d		VÝKRES POUŽITÝCH PRVKŮ		=AJA14		+ASJ14		&EFS		ZK01	
revize		Popis revize		Datum		Jméno		Norma		Schvál.		Vyprac.		Datum		EG.D, o.s.		eg.d		VÝKRES POUŽITÝCH PRVKŮ		=AJA14		+ASJ14		&EFS		ZK01	
revize		Popis revize		Datum		Jméno		Norma		Schvál.		Vyprac.		Datum		EG.D, o.s.		eg.d		VÝKRES POUŽITÝCH PRVKŮ		=AJA14		+ASJ14		&EFS		ZK01	
revize		Popis revize		Datum		Jméno		Norma		Schvál.		Vyprac.		Datum		EG.D, o.s.		eg.d		VÝKRES POUŽITÝCH PRVKŮ		=AJA14		+ASJ14		&EFS		ZK01	
revize		Popis revize		Datum		Jméno		Norma		Schvál.		Vyprac.		Datum		EG.D, o.s.		eg.d		VÝKRES POUŽITÝCH PRVKŮ		=AJA14		+ASJ14		&EFS		ZK01	
revize		Popis revize		Datum		Jméno		Norma		Schvál.		Vyprac.		Datum		EG.D, o.s.		eg.d		VÝKRES POUŽITÝCH PRVKŮ		=AJA14		+ASJ14		&EFS		ZK01	
revize		Popis revize		Datum		Jméno		Norma		Schvál.		Vyprac.		Datum		EG.D, o.s.		eg.d		VÝKRES POUŽITÝCH PRVKŮ		=AJA14		+ASJ14		&EFS		ZK01	
revize		Popis revize		Datum		Jméno		Norma		Schvál.		Vyprac.		Datum		EG.D, o.s.		eg.d		VÝKRES POUŽITÝCH PRVKŮ		=AJA14		+ASJ14		&EFS		ZK01	
revize		Popis revize		Datum		Jméno		Norma		Schvál.		Vyprac.		Datum		EG.D, o.s.		eg.d		VÝKRES POUŽITÝCH PRVKŮ		=AJA14		+ASJ14		&EFS		ZK01	
revize		Popis revize		Datum		Jméno		Norma		Schvál.		Vyprac.		Datum		EG.D, o.s.		eg.d		VÝKRES POUŽITÝCH PRVKŮ		=AJA14		+ASJ14		&EFS		ZK01	
revize		Popis revize		Datum		Jméno		Norma		Schvál.		Vyprac.		Datum		EG.D, o.s.		eg.d		VÝKRES POUŽITÝCH PRVKŮ		=AJA14		+ASJ14		&EFS		ZK01	
revize		Popis revize		Datum		Jméno		Norma		Schvál.		Vyprac.		Datum		EG.D, o.s.		eg.d		VÝKRES POUŽITÝCH PRVKŮ		=AJA14		+ASJ14		&EFS		ZK01	
revize		Popis revize		Datum		Jméno		Norma		Schvál.		Vyprac.		Datum		EG.D, o.s.		eg.d		VÝKRES POUŽITÝCH PRVKŮ		=AJA14		+ASJ14		&EFS		ZK01	
revize		Popis revize		Datum		Jméno		Norma		Schvál.		Vyprac.		Datum		EG.D, o.s.		eg.d		VÝKRES POUŽITÝCH PRVKŮ		=AJA14		+ASJ14		&EFS		ZK01	
revize		Popis revize		Datum		Jméno		Norma		Schvál.		Vyprac.		Datum		EG.D, o.s.		eg.d		VÝKRES POUŽITÝCH PRVKŮ		=AJA14		+ASJ14		&EFS		ZK01	
revize		Popis revize		Datum		Jméno		Norma		Schvál.		Vyprac.		Datum		EG.D, o.s.		eg.d		VÝKRES POUŽITÝCH PRVKŮ		=AJA14		+ASJ14		&EFS		ZK01	
revize		Popis revize		Datum		Jméno		Norma		Schvál.		Vyprac.		Datum		EG.D, o.s.		eg.d		VÝKRES POUŽITÝCH PRVKŮ		=AJA14		+ASJ14		&EFS		ZK01	
revize		Popis revize		Datum		Jméno		Norma		Schvál.		Vyprac.		Datum		EG.D, o.s.		eg.d		VÝKRES POUŽITÝCH PRVKŮ		=AJA14		+ASJ14		&EFS		ZK01	
revize		Popis revize		Datum		Jméno		Norma		Schvál.		Vyprac.		Datum		EG.D, o.s.		eg.d		VÝKRES POUŽITÝCH PRVKŮ		=AJA14		+ASJ14		&EFS		ZK01	
revize		Popis revize		Datum		Jméno		Norma		Schvál.		Vyprac.		Datum		EG.D, o.s.		eg.d		VÝKRES POUŽITÝCH PRVKŮ		=AJA14		+ASJ14		&EFS		ZK01	
revize		Popis revize		Datum		Jméno		Norma		Schvál.		Vyprac.		Datum		EG.D, o.s.		eg.d		VÝKRES POUŽITÝCH PRVKŮ		=AJA14		+ASJ14		&EFS		ZK01	
revize		Popis revize		Datum		Jméno		Norma		Schvál.		Vyprac.		Datum		EG.D, o.s.		eg.d		VÝKRES POUŽITÝCH PRVKŮ		=AJA14		+ASJ14		&EFS		ZK01	
revize		Popis revize		Datum		Jméno		Norma		Schvál.		Vyprac.		Datum		EG.D, o.s.		eg.d		VÝKRES POUŽITÝCH PRVKŮ		=AJA14		+ASJ14					

[illegible]

[illegible]

[illegible]

[illegible]

1		2		3		4	5		6	7	8		
Kabel		Žílka		Cíl 1		Svorka	Cíl 2		Svorka	Potenciál	Odkaz		
<div> <div>05.08.2021</div> <div>BK R110 R22-DPS-20210731</div> <div>EVU modul 4.9</div> <div>OMEXOM</div> <div>Č.výkř.zhot.: 505020100501</div> <div>Č.zak.zhot.: 1020002620</div> <div>Č.výkř.zhot:</div> <div>Č.stavby:</div> </div>	<div> <div>05.08.2021</div> <div>BK R110 R22-DPS-20210731</div> <div>EVU modul 4.9</div> <div>OMEXOM</div> <div>Č.výkř.zhot:</div> <div>Č.zak.zhot:</div> <div>Č.výkř.zhot:</div> <div>Č.stavby:</div> </div>	<div> <div>31.07.2021</div> <div>MUDRA</div> <div>LETEV</div> <div>Norma</div> </div>	<div> <div>31.07.2021</div> <div>MUDRA</div> <div>LETEV</div> <div>Norma</div> </div>	<div> <div>TR 110/22 kV BLANSKO</div> <div>TR BLANSKO - R0ZŠ. R110kV, DOPLNĚNÍ T103</div> <div>POLE VÝVODU - T21</div> <div>EGD, a.s.</div> </div>	<div> <div>TR 110/22 kV BLANSKO</div> <div>TR BLANSKO - R0ZŠ. R110kV, DOPLNĚNÍ T103</div> <div>POLE VÝVODU - T21</div> <div>EGD, a.s.</div> </div>	<div> <div>SESTAVA ZAPOJENÍ KABELŮ</div> <div>ZAPOJOVACÍ TABULKA</div> </div>	<div> <div>=AJA14</div> <div>=AJA14</div> </div>	<div> <div>+ASJ14</div> <div>+ASJ14</div> </div>	<div> <div>-XH</div> <div>-XH</div> </div>	<div> <div>+AXY02</div> <div>+AXY02</div> </div>	<div> <div>-XN113</div> <div>-XYH</div> </div>	<div> <div>+1.13y</div> <div>H111IF /14</div> </div>	<div> <div>=AJA14&EFS/RA01.8</div> <div>=AJA14&EFS/RA01.8</div> </div>



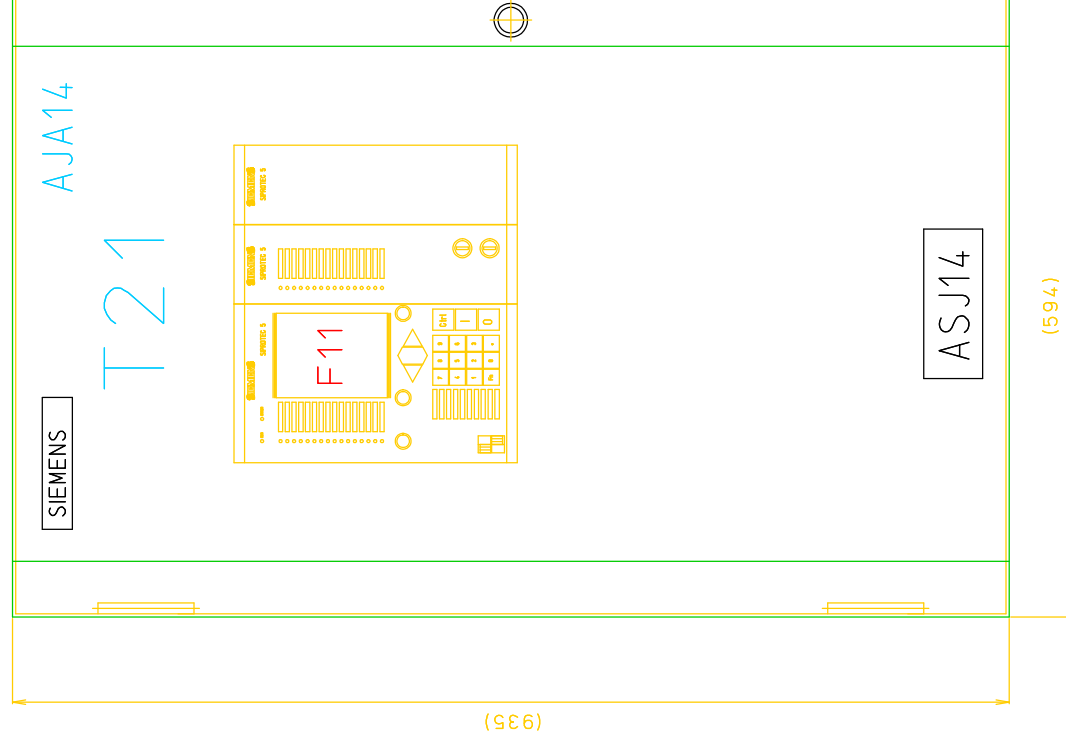
REFER. OZNAČENÍ PRVKU		DRUH PŘÍSTROJE KOMPONENTY	POČ. KUSŮ	VÝROBCE	TYP PŘÍSTROJE	T.SPEC.1 T.SPEC.2	TECHNICKÁ DATA	OBJEDNACÍ ČÍSLO
+ - -1		ODPOR	1	NEDEFINOVÁN		12kOhm 2W		
=AJA14 +ASJ14 -R1								
=AJA14 +ASJ14 -FA1.13		JISTIČ	1	OEZ LETOHRAD	LTN-UC-2C-2	2A 220/440V DC	2-PÓL. 230/400V AC	OEZ-41861
=AJA14 +ASJ14 -FA1.01								
=AJA14 +ASJ14 -FA1.01F		JISTIČ	2	OEZ LETOHRAD	LTN-UC-4C-2	4A 220/440V DC	2-PÓL. 230/400V AC	OEZ-41862
=AJA14 +ASJ14 -FA1.11								
=AJA14 +ASJ14 -FA1.21								
=AJA14 +ASJ14 -FA1.11F								
=AJA14 +ASJ14 -FA1.21F		JISTIČ	4	OEZ LETOHRAD	LTN-UC-6C-2	6A 220/440V DC	2-PÓL. 230/400V AC	OEZ-41863
=AJA14 +ASJ14 -FA1.32		JISTIČ	1	OEZ LETOHRAD	LTN-UC-4C-2	4A 220/440V DC	2-PÓL.,1S,10 230/400V AC	OEZ-41862
=AJA14 +ASJ14 -FA1.31		JISTIČ	1	OEZ LETOHRAD	LTN-UC-8C-2	8A 220/440V DC	2-PÓL.,1S,10 230/400V AC	OEZ-41864
		POMOCNÉ KONTAKTY 1S,10	1	OEZ LETOHRAD	PS-LT-1100			OEZ-42297
=AJA14 +ASJ14 -KX01		POMOCNÉ RELÉ	1	SCHRACK	MT(110V AC)	110V AC 3P	10A MULTIFUNKČNÍ RELÉ	MT326110
		PATICE 11KOLÍKOVÁ,	1	SCHRACK	MULTIMOD			MR78740
		SPONA	1	SCHRACK	SPONA			MR28800

[illegible]

05.08.2021		BK_R110_R22_DPS_20210731		EVU modul 4.9		OMEXOM		Č.výkr.zhot.: 505020100501		Č.stavby: 1020002620																																																																																																																																																																																																																																																																																																																																																																																																																																																																																																																																																																																																																																																																																																																																																																																																																																																																																																					
Ind.revize		Popis revize		Datum		Iméno		Norma		Schvál.		LETEV		Vyprac.		MUDRA		Datum		31.07.2021		TR 110/22 kV BLANSKO		Doplnění T103		TR BLANSKO - ROZŠ. R110kV, DOPLNĚNÍ T103		POLE VÝVODU - T21		EGD, o.s.		SEZNAM ČÁSTI		SEZNAM PRVKŮ		=AJA14		+ASJ14		DPS		+ASJ14		&EPB		GL03																																																																																																																																																																																																																																																																																																																																																																																																																																																																																																																																																																																																																																																																																																																																																																																																																																																																	
Č.výkr.zhot.		Č.zak.zhot.		Č.stavby		Č.výkr.zhot.		Č.zak.zhot.		Č.stavby		Č.výkr.zhot.		Č.zak.zhot.		Č.stavby		Č.výkr.zhot.		Č.zak.zhot.		Č.stavby		Č.výkr.zhot.		Č.zak.zhot.		Č.stavby		Č.výkr.zhot.		Č.zak.zhot.		Č.stavby		Č.výkr.zhot.		Č.zak.zhot.		Č.stavby		Č.výkr.zhot.		Č.zak.zhot.		Č.stavby		Č.výkr.zhot.		Č.zak.zhot.		Č.stavby		Č.výkr.zhot.		Č.zak.zhot.		Č.stavby		Č.výkr.zhot.		Č.zak.zhot.		Č.stavby		Č.výkr.zhot.		Č.zak.zhot.		Č.stavby		Č.výkr.zhot.		Č.zak.zhot.		Č.stavby		Č.výkr.zhot.		Č.zak.zhot.		Č.stavby		Č.výkr.zhot.		Č.zak.zhot.		Č.stavby		Č.výkr.zhot.		Č.zak.zhot.		Č.stavby		Č.výkr.zhot.		Č.zak.zhot.		Č.stavby		Č.výkr.zhot.		Č.zak.zhot.		Č.stavby		Č.výkr.zhot.		Č.zak.zhot.		Č.stavby		Č.výkr.zhot.		Č.zak.zhot.		Č.stavby		Č.výkr.zhot.		Č.zak.zhot.		Č.stavby		Č.výkr.zhot.		Č.zak.zhot.		Č.stavby		Č.výkr.zhot.		Č.zak.zhot.		Č.stavby		Č.výkr.zhot.		Č.zak.zhot.		Č.stavby		Č.výkr.zhot.		Č.zak.zhot.		Č.stavby		Č.výkr.zhot.		Č.zak.zhot.		Č.stavby		Č.výkr.zhot.		Č.zak.zhot.		Č.stavby		Č.výkr.zhot.		Č.zak.zhot.		Č.stavby		Č.výkr.zhot.		Č.zak.zhot.		Č.stavby		Č.výkr.zhot.		Č.zak.zhot.		Č.stavby		Č.výkr.zhot.		Č.zak.zhot.		Č.stavby		Č.výkr.zhot.		Č.zak.zhot.		Č.stavby		Č.výkr.zhot.		Č.zak.zhot.		Č.stavby		Č.výkr.zhot.		Č.zak.zhot.		Č.stavby		Č.výkr.zhot.		Č.zak.zhot.		Č.stavby		Č.výkr.zhot.		Č.zak.zhot.		Č.stavby		Č.výkr.zhot.		Č.zak.zhot.		Č.stavby		Č.výkr.zhot.		Č.zak.zhot.		Č.stavby		Č.výkr.zhot.		Č.zak.zhot.		Č.stavby		Č.výkr.zhot.		Č.zak.zhot.		Č.stavby		Č.výkr.zhot.		Č.zak.zhot.		Č.stavby		Č.výkr.zhot.		Č.zak.zhot.		Č.stavby		Č.výkr.zhot.		Č.zak.zhot.		Č.stavby		Č.výkr.zhot.		Č.zak.zhot.		Č.stavby		Č.výkr.zhot.		Č.zak.zhot.		Č.stavby		Č.výkr.zhot.		Č.zak.zhot.		Č.stavby		Č.výkr.zhot.		Č.zak.zhot.		Č.stavby		Č.výkr.zhot.		Č.zak.zhot.		Č.stavby		Č.výkr.zhot.		Č.zak.zhot.		Č.stavby		Č.výkr.zhot.		Č.zak.zhot.		Č.stavby		Č.výkr.zhot.		Č.zak.zhot.		Č.stavby		Č.výkr.zhot.		Č.zak.zhot.		Č.stavby		Č.výkr.zhot.		Č.zak.zhot.		Č.stavby		Č.výkr.zhot.		Č.zak.zhot.		Č.stavby		Č.výkr.zhot.		Č.zak.zhot.		Č.stavby		Č.výkr.zhot.		Č.zak.zhot.		Č.stavby		Č.výkr.zhot.		Č.zak.zhot.		Č.stavby		Č.výkr.zhot.		Č.zak.zhot.		Č.stavby		Č.výkr.zhot.		Č.zak.zhot.		Č.stavby		Č.výkr.zhot.		Č.zak.zhot.		Č.stavby		Č.výkr.zhot.		Č.zak.zhot.		Č.stavby		Č.výkr.zhot.		Č.zak.zhot.		Č.stavby		Č.výkr.zhot.		Č.zak.zhot.		Č.stavby		Č.výkr.zhot.		Č.zak.zhot.		Č.stavby		Č.výkr.zhot.		Č.zak.zhot.		Č.stavby		Č.výkr.zhot.		Č.zak.zhot.		Č.stavby		Č.výkr.zhot.		Č.zak.zhot.		Č.stavby		Č.výkr.zhot.		Č.zak.zhot.		Č.stavby		Č.výkr.zhot.		Č.zak.zhot.		Č.stavby		Č.výkr.zhot.		Č.zak.zhot.		Č.stavby		Č.výkr.zhot.		Č.zak.zhot.		Č.stavby		Č.výkr.zhot.		Č.zak.zhot.		Č.stavby		Č.výkr.zhot.		Č.zak.zhot.		Č.stavby		Č.výkr.zhot.		Č.zak.zhot.		Č.stavby		Č.výkr.zhot.		Č.zak.zhot.		Č.stavby		Č.výkr.zhot.		Č.zak.zhot.		Č.stavby		Č.výkr.zhot.		Č.zak.zhot.		Č.stavby		Č.výkr.zhot.		Č.zak.zhot.		Č.stavby		Č.výkr.zhot.		Č.zak.zhot.		Č.stavby		Č.výkr.zhot.		Č.zak.zhot.		Č.stavby		Č.výkr.zhot.		Č.zak.zhot.		Č.stavby		Č.výkr.zhot.		Č.zak.zhot.		Č.stavby		Č.výkr.zhot.		Č.zak.zhot.		Č.stavby		Č.výkr.zhot.		Č.zak.zhot.		Č.stavby		Č.výkr.zhot.		Č.zak.zhot.		Č.stavby		Č.výkr.zhot.		Č.zak.zhot.		Č.stavby		Č.výkr.zhot.		Č.zak.zhot.		Č.stavby		Č.výkr.zhot.		Č.zak.zhot.		Č.stavby		Č.výkr.zhot.		Č.zak.zhot.		Č.stavby		Č.výkr.zhot.		Č.zak.zhot.		Č.stavby		Č.výkr.zhot.		Č.zak.zhot.		Č.stavby		Č.výkr.zhot.		Č.zak.zhot.		Č.stavby		Č.výkr.zhot.		Č.zak.zhot.		Č.stavby		Č.výkr.zhot.		Č.zak.zhot.		Č.stavby		Č.výkr.zhot.		Č.zak.zhot.		Č.stavby		Č.výkr.zhot.		Č.zak.zhot.		Č.stavby		Č.výkr.zhot.		Č.zak.zhot.		Č.stavby		Č.výkr.zhot.		Č.zak.zhot.		Č.stavby		Č.výkr.zhot.		Č.zak.zhot.		Č.stavby		Č.výkr.zhot.		Č.zak.zhot.		Č.stavby		Č.výkr.zhot.		Č.zak.zhot.		Č.stavby		Č.výkr.zhot.		Č.zak.zhot.		Č.stavby		Č.výkr.zhot.		Č.zak.zhot.		Č.stavby		Č.výkr.zhot.		Č.zak.zhot.		Č.stavby		Č.výkr.zhot.		Č.zak.zhot.		Č.stavby		Č.výkr.zhot.		Č.zak.zhot.		Č.stavby		Č.výkr.zhot.		Č.zak.zhot.		Č.stavby		Č.výkr.zhot.		Č.zak.zhot.		Č.stavby		Č.výkr.zhot.		Č.zak.zhot.		Č.stavby		Č.výkr.zhot.		Č.zak.zhot.		Č.stavby		Č.výkr.zhot.		Č.zak.zhot.		Č.stavby		Č.výkr.zhot.		Č.zak.zhot.		Č.stavby		Č.výkr.zhot.		Č.zak.zhot.		Č.stavby		Č.výkr.zhot.		Č.zak.zhot.		Č.stavby		Č.výkr.zhot.		Č.zak.zhot.		Č.stavby		Č.výkr.zhot.		Č.zak.zhot.		Č.stavby		Č.výkr.zhot.		Č.zak.zhot.		Č.stavby		Č.výkr.zhot.		Č.zak.zhot.		Č.stavby		Č.výkr.zhot.		Č.zak.zhot.		Č.stavby		Č.výkr.zhot.		Č.zak.zhot.		Č.stavby		Č.výkr.zhot.		Č.zak.zhot.		Č.stavby		Č.výkr.zhot.		Č.zak.zhot.		Č.stavby		Č.výkr.zhot.		Č.zak.zhot.		Č.stavby		Č.výkr.zhot.		Č.zak.zhot.		Č.stavby		Č.výkr.zhot.		Č.zak.zhot.		Č.stavby		Č.výkr.zhot.		Č.zak.zhot.		Č.stavby		Č.výkr.zhot.		Č.zak.zhot.		Č.stavby		Č.výkr.zhot.		Č.zak.zhot.		Č.stavby		Č.výkr.zhot.		Č.zak.zhot.		Č.stavby		Č.výkr.zhot.		Č.zak.zhot.		Č.stavby		Č.výkr.zhot.		Č.zak.zhot.		Č.stavby		Č.výkr.zhot.		Č.zak.zhot.		Č.stavby		Č.výkr.zhot.		Č.zak.zhot.		Č.stavby		Č.výkr.zhot.		Č.zak.zhot.		Č.stavby		Č.výkr.zhot.		Č.zak.zhot.		Č.stavby		Č.výkr.zhot.		Č.zak.zhot.		Č.stavby		Č.výkr.zhot.		Č.zak.zhot.		Č.stavby		Č.výkr.zhot.		Č.zak.zhot.		Č.stavby		Č.výkr.zhot.		Č.zak.zhot.		Č.stavby		Č.výkr.zhot.		Č.zak.zhot.		Č.stavby		Č.výkr.zhot.		Č.zak.zhot.		Č.stavby		Č.výkr.zhot.		Č.zak.zhot.		Č.stavby		Č.výkr.zhot.		Č.zak.zhot.		Č.stavby		Č.výkr.zhot.		Č.zak.zhot.		Č.stavby		Č.výkr.zhot.		Č.zak.zhot.		Č.stavby		Č.výkr.zhot.		Č.zak.zhot.		Č.stavby		Č.výkr.zhot.			

NXPlus - DVEŘE + PANEL

AJA14 - VS (T21)

[illegible]

[illegible]

[illegible]

[illegible]

[illegible]

[illegible]

[illegible]

[illegible]

[illegible]

[illegible]

Č. KABEL										OBSAZ.ŽIL: VÝKR.ŠPOL.										TYP KABELU:										ŽÍLA										POKRAČUJE SCH. ZAPOJENÍ										Č. KABEL										OBSAZ.ŽIL: VÝKR.ŠPOL.										TYP KABELU:										ŽÍLA										POKRAČUJE SCH. ZAPOJENÍ										Č. KABEL										OBSAZ.ŽIL: VÝKR.ŠPOL.										TYP KABELU:										ŽÍLA										POKRAČUJE SCH. ZAPOJENÍ										Č. KABEL										OBSAZ.ŽIL: VÝKR.ŠPOL.										TYP KABELU:										ŽÍLA										POKRAČUJE SCH. ZAPOJENÍ										Č. KABEL										OBSAZ.ŽIL: VÝKR.ŠPOL.										TYP KABELU:										ŽÍLA										POKRAČUJE SCH. ZAPOJENÍ										Č. KABEL										OBSAZ.ŽIL: VÝKR.ŠPOL.										TYP KABELU:										ŽÍLA										POKRAČUJE SCH. ZAPOJENÍ										Č. KABEL										OBSAZ.ŽIL: VÝKR.ŠPOL.										TYP KABELU:										ŽÍLA										POKRAČUJE SCH. ZAPOJENÍ										Č. KABEL										OBSAZ.ŽIL: VÝKR.ŠPOL.										TYP KABELU:										ŽÍLA										POKRAČUJE SCH. ZAPOJENÍ										Č. KABEL										OBSAZ.ŽIL: VÝKR.ŠPOL.										TYP KABELU:										ŽÍLA										POKRAČUJE SCH. ZAPOJENÍ										Č. KABEL										OBSAZ.ŽIL: VÝKR.ŠPOL.										TYP KABELU:										ŽÍLA										POKRAČUJE SCH. ZAPOJENÍ										Č. KABEL										OBSAZ.ŽIL: VÝKR.ŠPOL.										TYP KABELU:										ŽÍLA										POKRAČUJE SCH. ZAPOJENÍ										Č. KABEL										OBSAZ.ŽIL: VÝKR.ŠPOL.										TYP KABELU:										ŽÍLA										POKRAČUJE SCH. ZAPOJENÍ										Č. KABEL										OBSAZ.ŽIL: VÝKR.ŠPOL.										TYP KABELU:										ŽÍLA										POKRAČUJE SCH. ZAPOJENÍ										Č. KABEL										OBSAZ.ŽIL: VÝKR.ŠPOL.										TYP KABELU:										ŽÍLA										POKRAČUJE SCH. ZAPOJENÍ										Č. KABEL										OBSAZ.ŽIL: VÝKR.ŠPOL.										TYP KABELU:										ŽÍLA										POKRAČUJE SCH. ZAPOJENÍ										Č. KABEL										OBSAZ.ŽIL: VÝKR.ŠPOL.										TYP KABELU:										ŽÍLA										POKRAČUJE SCH. ZAPOJENÍ										Č. KABEL										OBSAZ.ŽIL: VÝKR.ŠPOL.										TYP KABELU:										ŽÍLA										POKRAČUJE SCH. ZAPOJENÍ										Č. KABEL										OBSAZ.ŽIL: VÝKR.ŠPOL.										TYP KABELU:										ŽÍLA										POKRAČUJE SCH. ZAPOJENÍ										Č. KABEL										OBSAZ.ŽIL: VÝKR.ŠPOL.										TYP KABELU:										ŽÍLA										POKRAČUJE SCH. ZAPOJENÍ										Č. KABEL										OBSAZ.ŽIL: VÝKR.ŠPOL.										TYP KABELU:										ŽÍLA										POKRAČUJE SCH. ZAPOJENÍ										Č. KABEL										OBSAZ.ŽIL: VÝKR.ŠPOL.										TYP KABELU:										ŽÍLA										POKRAČUJE SCH. ZAPOJENÍ										Č. KABEL										OBSAZ.ŽIL: VÝKR.ŠPOL.										TYP KABELU:										ŽÍLA										POKRAČUJE SCH. ZAPOJENÍ										Č. KABEL										OBSAZ.ŽIL: VÝKR.ŠPOL.										TYP KABELU:										ŽÍLA										POKRAČUJE SCH. ZAPOJENÍ										Č. KABEL										OBSAZ.ŽIL: VÝKR.ŠPOL.										TYP KABELU:										ŽÍLA										POKRAČUJE SCH. ZAPOJENÍ										Č. KABEL										OBSAZ.ŽIL: VÝKR.ŠPOL.										TYP KABELU:										ŽÍLA										POKRAČUJE SCH. ZAPOJENÍ										Č. KABEL										OBSAZ.ŽIL: VÝKR.ŠPOL.										TYP KABELU:										ŽÍLA										POKRAČUJE SCH. ZAPOJENÍ										Č. KABEL										OBSAZ.ŽIL: VÝKR.ŠPOL.										TYP KABELU:										ŽÍLA										POKRAČUJE SCH. ZAPOJENÍ										Č. KABEL										OBSAZ.ŽIL: VÝKR.ŠPOL.										TYP KABELU:										ŽÍLA										POKRAČUJE SCH. ZAPOJENÍ										Č. KABEL										OBSAZ.ŽIL: VÝKR.ŠPOL.										TYP KABELU:										ŽÍLA										POKRAČUJE SCH. ZAPOJENÍ										Č. KABEL										OBSAZ.ŽIL: VÝKR.ŠPOL.										TYP KABELU:										ŽÍLA										POKRAČUJE SCH. ZAPOJENÍ										Č. KABEL										OBSAZ.ŽIL: VÝKR.ŠPOL.										TYP KABELU:										ŽÍLA										POKRAČUJE SCH. ZAPOJENÍ										Č. KABEL										OBSAZ.ŽIL: VÝKR.ŠPOL.										TYP KABELU:										ŽÍLA										POKRAČUJE SCH. ZAPOJENÍ										Č. KABEL										OBSAZ.ŽIL: VÝKR.ŠPOL.										TYP KABELU:										ŽÍLA										POKRAČUJE SCH. ZAPOJENÍ										Č. KABEL										OBSAZ.ŽIL: VÝKR.ŠPOL.										TYP KABELU:										ŽÍLA										POKRAČUJE SCH. ZAPOJENÍ										Č. KABEL										OBSAZ.ŽIL: VÝKR.ŠPOL.										TYP KABELU:										ŽÍLA										POKRAČUJE SCH. ZAPOJENÍ										Č. KABEL										OBSAZ.ŽIL: VÝKR.ŠPOL.										TYP KABELU:										ŽÍLA										POKRAČUJE SCH. ZAPOJENÍ										Č. KABEL										OBSAZ.ŽIL: VÝKR.ŠPOL.										TYP KABELU:										ŽÍLA										POKRAČUJE SCH. ZAPOJENÍ										Č. KABEL										OBSAZ.ŽIL: VÝKR.ŠPOL.										TYP KABELU:										ŽÍLA										POKRAČUJE SCH. ZAPOJENÍ										Č. KABEL										OBSAZ.ŽIL: VÝKR.ŠPOL.										TYP KABELU:										ŽÍLA										POKRAČUJE SCH. ZAPOJENÍ										Č. KABEL										OBSAZ.ŽIL: VÝKR.ŠPOL.										TYP KABELU:										ŽÍLA										POKRAČUJE SCH. ZAPOJENÍ										Č. KABEL										OBSAZ.ŽIL: VÝKR.ŠPOL.										TYP KABELU:										ŽÍLA										POKRAČUJE SCH. ZAPOJENÍ										Č. KABEL										OBSAZ.ŽIL: VÝKR.ŠPOL.										TYP KABELU:										ŽÍLA										POKRAČUJE SCH. ZAPOJENÍ										Č. KABEL										OBSAZ.ŽIL: VÝKR.ŠPOL.										TYP KABELU:										ŽÍLA										POKRAČUJE SCH. ZAPOJENÍ										Č. KABEL										OBSAZ.ŽIL: VÝKR.ŠPOL.										TYP KABELU:										ŽÍLA										POKRAČUJE SCH. ZAPOJENÍ										Č. KABEL										OBSAZ.ŽIL: VÝKR.ŠPOL.										TYP KABELU:										ŽÍLA										POKRAČUJE SCH. ZAPOJENÍ										Č. KABEL										OBSAZ.ŽIL: VÝKR.ŠPOL.										TYP KABELU:										ŽÍLA										POKRAČUJE SCH. ZAPOJENÍ										Č. KABEL										OBSAZ.ŽIL: VÝKR.ŠPOL.										TYP KABELU:										ŽÍLA										POKRAČUJE SCH. ZAPOJENÍ										Č. KABEL										OBSAZ.ŽIL: VÝKR.ŠPOL.										TYP KABELU:										ŽÍLA										POKRAČUJE SCH. ZAPOJENÍ										Č. KABEL										OBSAZ.ŽIL: VÝKR.ŠPOL.										TYP KABELU:										ŽÍLA										POKRAČUJE SCH. ZAPOJENÍ										Č. KABEL										OBSAZ.ŽIL: VÝKR.ŠPOL.										TYP KABELU:										ŽÍLA										POKRAČUJE SCH. ZAPOJENÍ										Č. KABEL										OBSAZ.ŽIL: VÝKR.ŠPOL.										TYP KABELU:										ŽÍLA										POKRAČUJE SCH. ZAPOJENÍ										Č. KABEL										OBSAZ.ŽIL: VÝKR.ŠPOL.										TYP KABELU:										ŽÍLA										POKRAČUJE SCH. ZAPOJENÍ										Č. KABEL										OBSAZ.ŽIL: VÝKR.ŠPOL.										TYP KABELU:										ŽÍLA										POKRAČUJE SCH. ZAPOJENÍ										Č. KABEL										OBSAZ.ŽIL: VÝKR.ŠPOL.										TYP KABELU:										ŽÍLA										POKRAČUJE SCH. ZAPOJENÍ										Č. KABEL										OBSAZ.ŽIL: VÝKR.ŠPOL.										TYP KABELU:										ŽÍLA										POKRAČUJE SCH. ZAPOJENÍ										Č. KABEL										OBSAZ.ŽIL: VÝKR.ŠPOL.										TYP KABELU:										ŽÍLA										POKRAČUJE SCH. ZAPOJENÍ										Č. KABEL										OBSAZ.ŽIL: VÝKR.ŠPOL.										TYP KABELU:										ŽÍLA										POKRAČUJE SCH. ZAPOJENÍ										Č. KABEL										OBSAZ.ŽIL: VÝKR.ŠPOL.										TYP KABELU:										ŽÍLA										POKRAČUJE SCH. ZAPOJENÍ										Č. KABEL										OBSAZ.ŽIL: VÝKR.ŠPOL.										TYP KABELU:										ŽÍLA										POKRAČUJE SCH. ZAPOJENÍ										Č. KABEL										OBSAZ.ŽIL: VÝKR.ŠPOL.										TYP KABELU:										ŽÍLA										POKRAČUJE SCH. ZAPOJENÍ										Č. KABEL										OBSAZ.ŽIL: VÝKR.ŠPOL.										TYP KABELU:										ŽÍLA										POKRAČUJE SCH. ZAPOJENÍ										Č. KABEL										OBSAZ.ŽIL: VÝKR.ŠPOL.										TYP KABELU:										ŽÍLA										POKRAČUJE SCH. ZAPOJENÍ										Č. KABEL										OBSAZ.ŽIL: VÝKR.ŠPOL.										TYP KABELU:										ŽÍLA										POKRAČUJE SCH. ZAPOJENÍ										Č. KABEL										OBSAZ.ŽIL: VÝKR.ŠPOL.										TYP KABELU:										ŽÍLA										POKRAČUJE SCH. ZAPOJENÍ										Č. KABEL										OBSAZ.ŽIL: VÝKR.ŠPOL.										TYP KABELU:										ŽÍLA										POKRAČUJE SCH. ZAPOJENÍ										Č. KABEL										OBSAZ.ŽIL: VÝKR.ŠPOL.										TYP KABELU:										ŽÍLA										POKRAČUJE SCH. ZAPOJENÍ										Č. KABEL										OBSAZ.ŽIL: VÝKR.ŠPOL.										TYP KABELU:										ŽÍLA										POKRAČUJE SCH. ZAPOJENÍ										Č. KABEL										OBSAZ.ŽIL: VÝKR.ŠPOL.										TYP KABELU:										ŽÍLA										POKRAČUJE SCH. ZAPOJENÍ										Č. KABEL										OBSAZ.ŽIL: VÝKR.ŠPOL.										TYP KABELU:										ŽÍLA										POKRAČUJE SCH. ZAPOJENÍ										Č. KABEL										OBSAZ.ŽIL: VÝKR.ŠPOL.										TYP KABELU:										ŽÍLA										POKRAČUJE SCH. ZAPOJENÍ										Č. KABEL										OBSAZ.ŽIL: VÝKR.ŠPOL.										TYP KABELU:										ŽÍLA										POKRAČUJE SCH. ZAPOJENÍ									
----------	--	--	--	--	--	--	--	--	--	-----------------------	--	--	--	--	--	--	--	--	--	-------------	--	--	--	--	--	--	--	--	--	------	--	--	--	--	--	--	--	--	--	-------------------------	--	--	--	--	--	--	--	--	--	----------	--	--	--	--	--	--	--	--	--	-----------------------	--	--	--	--	--	--	--	--	--	-------------	--	--	--	--	--	--	--	--	--	------	--	--	--	--	--	--	--	--	--	-------------------------	--	--	--	--	--	--	--	--	--	----------	--	--	--	--	--	--	--	--	--	-----------------------	--	--	--	--	--	--	--	--	--	-------------	--	--	--	--	--	--	--	--	--	------	--	--	--	--	--	--	--	--	--	-------------------------	--	--	--	--	--	--	--	--	--	----------	--	--	--	--	--	--	--	--	--	-----------------------	--	--	--	--	--	--	--	--	--	-------------	--	--	--	--	--	--	--	--	--	------	--	--	--	--	--	--	--	--	--	-------------------------	--	--	--	--	--	--	--	--	--	----------	--	--	--	--	--	--	--	--	--	-----------------------	--	--	--	--	--	--	--	--	--	-------------	--	--	--	--	--	--	--	--	--	------	--	--	--	--	--	--	--	--	--	-------------------------	--	--	--	--	--	--	--	--	--	----------	--	--	--	--	--	--	--	--	--	-----------------------	--	--	--	--	--	--	--	--	--	-------------	--	--	--	--	--	--	--	--	--	------	--	--	--	--	--	--	--	--	--	-------------------------	--	--	--	--	--	--	--	--	--	----------	--	--	--	--	--	--	--	--	--	-----------------------	--	--	--	--	--	--	--	--	--	-------------	--	--	--	--	--	--	--	--	--	------	--	--	--	--	--	--	--	--	--	-------------------------	--	--	--	--	--	--	--	--	--	----------	--	--	--	--	--	--	--	--	--	-----------------------	--	--	--	--	--	--	--	--	--	-------------	--	--	--	--	--	--	--	--	--	------	--	--	--	--	--	--	--	--	--	-------------------------	--	--	--	--	--	--	--	--	--	----------	--	--	--	--	--	--	--	--	--	-----------------------	--	--	--	--	--	--	--	--	--	-------------	--	--	--	--	--	--	--	--	--	------	--	--	--	--	--	--	--	--	--	-------------------------	--	--	--	--	--	--	--	--	--	----------	--	--	--	--	--	--	--	--	--	-----------------------	--	--	--	--	--	--	--	--	--	-------------	--	--	--	--	--	--	--	--	--	------	--	--	--	--	--	--	--	--	--	-------------------------	--	--	--	--	--	--	--	--	--	----------	--	--	--	--	--	--	--	--	--	-----------------------	--	--	--	--	--	--	--	--	--	-------------	--	--	--	--	--	--	--	--	--	------	--	--	--	--	--	--	--	--	--	-------------------------	--	--	--	--	--	--	--	--	--	----------	--	--	--	--	--	--	--	--	--	-----------------------	--	--	--	--	--	--	--	--	--	-------------	--	--	--	--	--	--	--	--	--	------	--	--	--	--	--	--	--	--	--	-------------------------	--	--	--	--	--	--	--	--	--	----------	--	--	--	--	--	--	--	--	--	-----------------------	--	--	--	--	--	--	--	--	--	-------------	--	--	--	--	--	--	--	--	--	------	--	--	--	--	--	--	--	--	--	-------------------------	--	--	--	--	--	--	--	--	--	----------	--	--	--	--	--	--	--	--	--	-----------------------	--	--	--	--	--	--	--	--	--	-------------	--	--	--	--	--	--	--	--	--	------	--	--	--	--	--	--	--	--	--	-------------------------	--	--	--	--	--	--	--	--	--	----------	--	--	--	--	--	--	--	--	--	-----------------------	--	--	--	--	--	--	--	--	--	-------------	--	--	--	--	--	--	--	--	--	------	--	--	--	--	--	--	--	--	--	-------------------------	--	--	--	--	--	--	--	--	--	----------	--	--	--	--	--	--	--	--	--	-----------------------	--	--	--	--	--	--	--	--	--	-------------	--	--	--	--	--	--	--	--	--	------	--	--	--	--	--	--	--	--	--	-------------------------	--	--	--	--	--	--	--	--	--	----------	--	--	--	--	--	--	--	--	--	-----------------------	--	--	--	--	--	--	--	--	--	-------------	--	--	--	--	--	--	--	--	--	------	--	--	--	--	--	--	--	--	--	-------------------------	--	--	--	--	--	--	--	--	--	----------	--	--	--	--	--	--	--	--	--	-----------------------	--	--	--	--	--	--	--	--	--	-------------	--	--	--	--	--	--	--	--	--	------	--	--	--	--	--	--	--	--	--	-------------------------	--	--	--	--	--	--	--	--	--	----------	--	--	--	--	--	--	--	--	--	-----------------------	--	--	--	--	--	--	--	--	--	-------------	--	--	--	--	--	--	--	--	--	------	--	--	--	--	--	--	--	--	--	-------------------------	--	--	--	--	--	--	--	--	--	----------	--	--	--	--	--	--	--	--	--	-----------------------	--	--	--	--	--	--	--	--	--	-------------	--	--	--	--	--	--	--	--	--	------	--	--	--	--	--	--	--	--	--	-------------------------	--	--	--	--	--	--	--	--	--	----------	--	--	--	--	--	--	--	--	--	-----------------------	--	--	--	--	--	--	--	--	--	-------------	--	--	--	--	--	--	--	--	--	------	--	--	--	--	--	--	--	--	--	-------------------------	--	--	--	--	--	--	--	--	--	----------	--	--	--	--	--	--	--	--	--	-----------------------	--	--	--	--	--	--	--	--	--	-------------	--	--	--	--	--	--	--	--	--	------	--	--	--	--	--	--	--	--	--	-------------------------	--	--	--	--	--	--	--	--	--	----------	--	--	--	--	--	--	--	--	--	-----------------------	--	--	--	--	--	--	--	--	--	-------------	--	--	--	--	--	--	--	--	--	------	--	--	--	--	--	--	--	--	--	-------------------------	--	--	--	--	--	--	--	--	--	----------	--	--	--	--	--	--	--	--	--	-----------------------	--	--	--	--	--	--	--	--	--	-------------	--	--	--	--	--	--	--	--	--	------	--	--	--	--	--	--	--	--	--	-------------------------	--	--	--	--	--	--	--	--	--	----------	--	--	--	--	--	--	--	--	--	-----------------------	--	--	--	--	--	--	--	--	--	-------------	--	--	--	--	--	--	--	--	--	------	--	--	--	--	--	--	--	--	--	-------------------------	--	--	--	--	--	--	--	--	--	----------	--	--	--	--	--	--	--	--	--	-----------------------	--	--	--	--	--	--	--	--	--	-------------	--	--	--	--	--	--	--	--	--	------	--	--	--	--	--	--	--	--	--	-------------------------	--	--	--	--	--	--	--	--	--	----------	--	--	--	--	--	--	--	--	--	-----------------------	--	--	--	--	--	--	--	--	--	-------------	--	--	--	--	--	--	--	--	--	------	--	--	--	--	--	--	--	--	--	-------------------------	--	--	--	--	--	--	--	--	--	----------	--	--	--	--	--	--	--	--	--	-----------------------	--	--	--	--	--	--	--	--	--	-------------	--	--	--	--	--	--	--	--	--	------	--	--	--	--	--	--	--	--	--	-------------------------	--	--	--	--	--	--	--	--	--	----------	--	--	--	--	--	--	--	--	--	-----------------------	--	--	--	--	--	--	--	--	--	-------------	--	--	--	--	--	--	--	--	--	------	--	--	--	--	--	--	--	--	--	-------------------------	--	--	--	--	--	--	--	--	--	----------	--	--	--	--	--	--	--	--	--	-----------------------	--	--	--	--	--	--	--	--	--	-------------	--	--	--	--	--	--	--	--	--	------	--	--	--	--	--	--	--	--	--	-------------------------	--	--	--	--	--	--	--	--	--	----------	--	--	--	--	--	--	--	--	--	-----------------------	--	--	--	--	--	--	--	--	--	-------------	--	--	--	--	--	--	--	--	--	------	--	--	--	--	--	--	--	--	--	-------------------------	--	--	--	--	--	--	--	--	--	----------	--	--	--	--	--	--	--	--	--	-----------------------	--	--	--	--	--	--	--	--	--	-------------	--	--	--	--	--	--	--	--	--	------	--	--	--	--	--	--	--	--	--	-------------------------	--	--	--	--	--	--	--	--	--	----------	--	--	--	--	--	--	--	--	--	-----------------------	--	--	--	--	--	--	--	--	--	-------------	--	--	--	--	--	--	--	--	--	------	--	--	--	--	--	--	--	--	--	-------------------------	--	--	--	--	--	--	--	--	--	----------	--	--	--	--	--	--	--	--	--	-----------------------	--	--	--	--	--	--	--	--	--	-------------	--	--	--	--	--	--	--	--	--	------	--	--	--	--	--	--	--	--	--	-------------------------	--	--	--	--	--	--	--	--	--	----------	--	--	--	--	--	--	--	--	--	-----------------------	--	--	--	--	--	--	--	--	--	-------------	--	--	--	--	--	--	--	--	--	------	--	--	--	--	--	--	--	--	--	-------------------------	--	--	--	--	--	--	--	--	--	----------	--	--	--	--	--	--	--	--	--	-----------------------	--	--	--	--	--	--	--	--	--	-------------	--	--	--	--	--	--	--	--	--	------	--	--	--	--	--	--	--	--	--	-------------------------	--	--	--	--	--	--	--	--	--	----------	--	--	--	--	--	--	--	--	--	-----------------------	--	--	--	--	--	--	--	--	--	-------------	--	--	--	--	--	--	--	--	--	------	--	--	--	--	--	--	--	--	--	-------------------------	--	--	--	--	--	--	--	--	--	----------	--	--	--	--	--	--	--	--	--	-----------------------	--	--	--	--	--	--	--	--	--	-------------	--	--	--	--	--	--	--	--	--	------	--	--	--	--	--	--	--	--	--	-------------------------	--	--	--	--	--	--	--	--	--	----------	--	--	--	--	--	--	--	--	--	-----------------------	--	--	--	--	--	--	--	--	--	-------------	--	--	--	--	--	--	--	--	--	------	--	--	--	--	--	--	--	--	--	-------------------------	--	--	--	--	--	--	--	--	--	----------	--	--	--	--	--	--	--	--	--	-----------------------	--	--	--	--	--	--	--	--	--	-------------	--	--	--	--	--	--	--	--	--	------	--	--	--	--	--	--	--	--	--	-------------------------	--	--	--	--	--	--	--	--	--	----------	--	--	--	--	--	--	--	--	--	-----------------------	--	--	--	--	--	--	--	--	--	-------------	--	--	--	--	--	--	--	--	--	------	--	--	--	--	--	--	--	--	--	-------------------------	--	--	--	--	--	--	--	--	--	----------	--	--	--	--	--	--	--	--	--	-----------------------	--	--	--	--	--	--	--	--	--	-------------	--	--	--	--	--	--	--	--	--	------	--	--	--	--	--	--	--	--	--	-------------------------	--	--	--	--	--	--	--	--	--	----------	--	--	--	--	--	--	--	--	--	-----------------------	--	--	--	--	--	--	--	--	--	-------------	--	--	--	--	--	--	--	--	--	------	--	--	--	--	--	--	--	--	--	-------------------------	--	--	--	--	--	--	--	--	--	----------	--	--	--	--	--	--	--	--	--	-----------------------	--	--	--	--	--	--	--	--	--	-------------	--	--	--	--	--	--	--	--	--	------	--	--	--	--	--	--	--	--	--	-------------------------	--	--	--	--	--	--	--	--	--	----------	--	--	--	--	--	--	--	--	--	-----------------------	--	--	--	--	--	--	--	--	--	-------------	--	--	--	--	--	--	--	--	--	------	--	--	--	--	--	--	--	--	--	-------------------------	--	--	--	--	--	--	--	--	--	----------	--	--	--	--	--	--	--	--	--	-----------------------	--	--	--	--	--	--	--	--	--	-------------	--	--	--	--	--	--	--	--	--	------	--	--	--	--	--	--	--	--	--	-------------------------	--	--	--	--	--	--	--	--	--	----------	--	--	--	--	--	--	--	--	--	-----------------------	--	--	--	--	--	--	--	--	--	-------------	--	--	--	--	--	--	--	--	--	------	--	--	--	--	--	--	--	--	--	-------------------------	--	--	--	--	--	--	--	--	--	----------	--	--	--	--	--	--	--	--	--	-----------------------	--	--	--	--	--	--	--	--	--	-------------	--	--	--	--	--	--	--	--	--	------	--	--	--	--	--	--	--	--	--	-------------------------	--	--	--	--	--	--	--	--	--	----------	--	--	--	--	--	--	--	--	--	-----------------------	--	--	--	--	--	--	--	--	--	-------------	--	--	--	--	--	--	--	--	--	------	--	--	--	--	--	--	--	--	--	-------------------------	--	--	--	--	--	--	--	--	--	----------	--	--	--	--	--	--	--	--	--	-----------------------	--	--	--	--	--	--	--	--	--	-------------	--	--	--	--	--	--	--	--	--	------	--	--	--	--	--	--	--	--	--	-------------------------	--	--	--	--	--	--	--	--	--	----------	--	--	--	--	--	--	--	--	--	-----------------------	--	--	--	--	--	--	--	--	--	-------------	--	--	--	--	--	--	--	--	--	------	--	--	--	--	--	--	--	--	--	-------------------------	--	--	--	--	--	--	--	--	--	----------	--	--	--	--	--	--	--	--	--	-----------------------	--	--	--	--	--	--	--	--	--	-------------	--	--	--	--	--	--	--	--	--	------	--	--	--	--	--	--	--	--	--	-------------------------	--	--	--	--	--	--	--	--	--	----------	--	--	--	--	--	--	--	--	--	-----------------------	--	--	--	--	--	--	--	--	--	-------------	--	--	--	--	--	--	--	--	--	------	--	--	--	--	--	--	--	--	--	-------------------------	--	--	--	--	--	--	--	--	--	----------	--	--	--	--	--	--	--	--	--	-----------------------	--	--	--	--	--	--	--	--	--	-------------	--	--	--	--	--	--	--	--	--	------	--	--	--	--	--	--	--	--	--	-------------------------	--	--	--	--	--	--	--	--	--	----------	--	--	--	--	--	--	--	--	--	-----------------------	--	--	--	--	--	--	--	--	--	-------------	--	--	--	--	--	--	--	--	--	------	--	--	--	--	--	--	--	--	--	-------------------------	--	--	--	--	--	--	--	--	--	----------	--	--	--	--	--	--	--	--	--	-----------------------	--	--	--	--	--	--	--	--	--	-------------	--	--	--	--	--	--	--	--	--	------	--	--	--	--	--	--	--	--	--	-------------------------	--	--	--	--	--	--	--	--	--	----------	--	--	--	--	--	--	--	--	--	-----------------------	--	--	--	--	--	--	--	--	--	-------------	--	--	--	--	--	--	--	--	--	------	--	--	--	--	--	--	--	--	--	-------------------------	--	--	--	--	--	--	--	--	--	----------	--	--	--	--	--	--	--	--	--	-----------------------	--	--	--	--	--	--	--	--	--	-------------	--	--	--	--	--	--	--	--	--	------	--	--	--	--	--	--	--	--	--	-------------------------	--	--	--	--	--	--	--	--	--	----------	--	--	--	--	--	--	--	--	--	-----------------------	--	--	--	--	--	--	--	--	--	-------------	--	--	--	--	--	--	--	--	--	------	--	--	--	--	--	--	--	--	--	-------------------------	--	--	--	--	--	--	--	--	--	----------	--	--	--	--	--	--	--	--	--	-----------------------	--	--	--	--	--	--	--	--	--	-------------	--	--	--	--	--	--	--	--	--	------	--	--	--	--	--	--	--	--	--	-------------------------	--	--	--	--	--	--	--	--	--	----------	--	--	--	--	--	--	--	--	--	-----------------------	--	--	--	--	--	--	--	--	--	-------------	--	--	--	--	--	--	--	--	--	------	--	--	--	--	--	--	--	--	--	-------------------------	--	--	--	--	--	--	--	--	--	----------	--	--	--	--	--	--	--	--	--	-----------------------	--	--	--	--	--	--	--	--	--	-------------	--	--	--	--	--	--	--	--	--	------	--	--	--	--	--	--	--	--	--	-------------------------	--	--	--	--	--	--	--	--	--	----------	--	--	--	--	--	--	--	--	--	-----------------------	--	--	--	--	--	--	--	--	--	-------------	--	--	--	--	--	--	--	--	--	------	--	--	--	--	--	--	--	--	--	-------------------------	--	--	--	--	--	--	--	--	--	----------	--	--	--	--	--	--	--	--	--	-----------------------	--	--	--	--	--	--	--	--	--	-------------	--	--	--	--	--	--	--	--	--	------	--	--	--	--	--	--	--	--	--	-------------------------	--	--	--	--	--	--	--	--	--	----------	--	--	--	--	--	--	--	--	--	-----------------------	--	--	--	--	--	--	--	--	--	-------------	--	--	--	--	--	--	--	--	--	------	--	--	--	--	--	--	--	--	--	-------------------------	--	--	--	--	--	--	--	--	--	----------	--	--	--	--	--	--	--	--	--	-----------------------	--	--	--	--	--	--	--	--	--	-------------	--	--	--	--	--	--	--	--	--	------	--	--	--	--	--	--	--	--	--	-------------------------	--	--	--	--	--	--	--	--	--	----------	--	--	--	--	--	--	--	--	--	-----------------------	--	--	--	--	--	--	--	--	--	-------------	--	--	--	--	--	--	--	--	--	------	--	--	--	--	--	--	--	--	--	-------------------------	--	--	--	--	--	--	--	--	--	----------	--	--	--	--	--	--	--	--	--	-----------------------	--	--	--	--	--	--	--	--	--	-------------	--	--	--	--	--	--	--	--	--	------	--	--	--	--	--	--	--	--	--	-------------------------	--	--	--	--	--	--	--	--	--	----------	--	--	--	--	--	--	--	--	--	-----------------------	--	--	--	--	--	--	--	--	--	-------------	--	--	--	--	--	--	--	--	--	------	--	--	--	--	--	--	--	--	--	-------------------------	--	--	--	--	--	--	--	--	--	----------	--	--	--	--	--	--	--	--	--	-----------------------	--	--	--	--	--	--	--	--	--	-------------	--	--	--	--	--	--	--	--	--	------	--	--	--	--	--	--	--	--	--	-------------------------	--	--	--	--	--	--	--	--	--	----------	--	--	--	--	--	--	--	--	--	-----------------------	--	--	--	--	--	--	--	--	--	-------------	--	--	--	--	--	--	--	--	--	------	--	--	--	--	--	--	--	--	--	-------------------------	--	--	--	--	--	--	--	--	--

[illegible]

[illegible]

[illegible]

1	2		3		4		5		6		7		8																										
Č. KABEL		OBSAZ ŽIL: VÝKRAŠPOL		TYP KABELU:		ŽÍLA		POKRAČUJE SCH. ZAPOJENÍ		MATERIÁL VODIČŮ		Ø BARVA TYP SVORKY:																											
										H07V-K 1,5mm2 SW		26-52 VBST 4-FS																											
-XQM																																							
ZPĚTNÝ ODKAZ		Č.										ŽÍLY/ LT6		OZNAČENÍ CÍLE		ŽÍLY/ LT6		POZNÁMKA																					
/RA01.2		1	2	3	4	5	6	7	8	9	10	11	12	-QM		-X11	0	A H9120CB 26 B																					
/GA02.3														-QM		-X12	9	A +131 27 B																					
/GA02.3														-QM		-X12	8	A -131 28 B																					
/XA01.3																		A 29 B																					
/XA01.3																		A 30 B																					
/XA01.3																		A 31 B																					
/XA01.3																		A 32 B																					
/XA01.4																		A 33 B																					
/XA01.4																		A 34 B																					
/XA01.1																		A 41 B																					
/XA01.2																		A 42 B																					
/XA01.2																		A 43 B																					
/XA01.2																		A 44 B																					
/XA01.2																		A 45 B																					
/XA01.2																		A 46 B																					
/MA01.5														-QM		-X13	5	A 51 B																					
/MA01.5														-QM		-X13	4	A 52 B																					
05.08.2021 BK R110 R22 DPS. 20210731														SESTAVA SVORKOVNICE +ASJ14-XQM										-AJA14		+ASJ14		&EMA		K121									
Číslo: 102002620														Číslo: 102002620										STATUS: DPS										Číslo: BK-AJA14+ASJ14&EMA/K121		List: 61		Celkem: 67	
Číslo: 102002620														Číslo: 102002620										ZAPJOVACÍ TABULKA										Číslo: BK-AJA14+ASJ14&EMA/K121		List: 61		Celkem: 67	
Číslo: 102002620														Číslo: 102002620										ZAPJOVACÍ TABULKA										Číslo: BK-AJA14+ASJ14&EMA/K121		List: 61		Celkem: 67	

Č. KABEL		OBSAZ.ŽIL: VÝKR. SPOL.		TYP KABELU:		ŽÍLA		POKRAČUJE		SCH. ZAPOJENÍ	

[illegible]

[illegible]

Č. KABEL OBSAZ.ŽIL: VÝKR.ŠPOL: TYP KABELU: ŽÍLA POKRAČUJE SCH. ZAPOJENÍ															MATERIÁL VODIČŮ Ø BARVA TYP SVORKY:																																																											
															STANDARD: H07V-K 2,5mm2 SW 1-24 URTK/S																																																											
															-XV																																																											
ZPĚTNÝ ODKAZ															POTENCIÁL Č.															OZNAČENÍ CÍLE															ŽÍLY/ LT6															POZNÁMKA														
/SV01.2															=AJA13 +ASJ13 -XV 2															ftWA1a1 1																																												
/SV01.6															=AJA15 +ASJ15 -XV 1															ftWA1a1 2																																												
/SV01.2															=AJA13 +ASJ13 -XV 4															ftWA1a2 3																																												
/SV01.6															=AJA15 +ASJ15 -XV 2															ftWA1a2 4																																												
/SV01.2															=AJA13 +ASJ13 -XV 6															ftWA1a3 5																																												
/SV01.6															=AJA15 +ASJ15 -XV 3															ftWA1a3 6																																												
/SV01.2															=AJA13 +ASJ13 -XV 8															ftWA1a3 7																																												
/SV01.6															=AJA15 +ASJ15 -XV 4															ftWA1a3 8																																												
/SV01.2															=AJA13 +ASJ13 -XV 10															ftWA1a3 9																																												
/SV01.6															=AJA15 +ASJ15 -XV 9															ftWA1a3 10																																												
/SV01.3															=AJA13 +ASJ13 -XV 12															ftWA1a3 11																																												
/SV01.6															=AJA15 +ASJ15 -XV 11															ftWA1a3 12																																												
/SV01.3															=AJA13 +ASJ13 -XV 14															ftWA1a3 13																																												
/SV01.6															=AJA15 +ASJ15 -XV 13															ftWA1a3 14																																												
/SV01.4															=AJA13 +ASJ13 -XV 16															ftWA1a3 15																																												
/SV01.6															=AJA15 +ASJ15 -XV 15															ftWA1a3 16																																												
/SV01.2															=AJA13 +ASJ13 -F11 POZ.1 B1															ftWA1a3 17																														17														
/SV01.6																														ftWA1a3 18																																												
/SV01.2															=AJA13 +ASJ13 -F11 POZ.1 B3															ftWA1a3 19																																												
/SV01.3															=AJA15 +ASJ15 -F11 POZ.1 B5															ftWA1a3 20																																												
/SV01.3																														ftWA1a3 21																																												
/SV01.4																														ftWA1a3 22																																												
/SV01.6															=AJA13 +ASJ13 -F11 POZ.1 B2															ftWA1a3 23																																												
/SV01.2																														ftWA1a3 24																																												
/SV01.4																																																																										

Č. stavby: 1020002620

Č. výkř. zhot.: 505020100501

OMEXOM

EVU modul 4.9

Č. výkř. zhot.: 505020100501

Č. stavby: 1020002620

BK_R110_R22_DPS_20210731

K150

CF1

05.08.2021															BK_R110_R22_DPS_20210731															EVU modul 4.9															OMEXOM															Č. stavby: 1020002620															Č. výkř. zhot.: 505020100501																													
Č. výkř. zhot.: 505020100501															Č. stavby: 1020002620															OMEXOM															EVU modul 4.9															BK_R110_R22_DPS_20210731															K150															CF1														
Č. výkř. zhot.: 505020100501															Č. stavby: 1020002620															OMEXOM															EVU modul 4.9															BK_R110_R22_DPS_20210731															K150															CF1														
Č. výkř. zhot.: 505020100501															Č. stavby: 1020002620															OMEXOM															EVU modul 4.9															BK_R110_R22_DPS_20210731															K150															CF1														
Č. výkř. zhot.: 505020100501															Č. stavby: 1020002620															OMEXOM															EVU modul 4.9															BK_R110_R22_DPS_20210731															K150															CF1														
Č. výkř. zhot.: 505020100501															Č. stavby: 1020002620															OMEXOM															EVU modul 4.9															BK_R110_R22_DPS_20210731															K150															CF1														
Č. výkř. zhot.: 505020100501															Č. stavby: 1020002620															OMEXOM															EVU modul 4.9															BK_R110_R22_DPS_20210731															K150															CF1														
Č. výkř. zhot.: 505020100501															Č. stavby: 1020002620															OMEXOM															EVU modul 4.9															BK_R110_R22_DPS_20210731															K150															CF1														
Č. výkř. zhot.: 505020100501															Č. stavby: 1020002620															OMEXOM															EVU modul 4.9															BK_R110_R22_DPS_20210731															K150															CF1														
Č. výkř. zhot.: 505020100501															Č. stavby: 1020002620															OMEXOM															EVU modul 4.9															BK_R110_R22_DPS_20210731															K150															CF1														
Č. výkř. zhot.: 505020100501															Č. stavby: 1020002620															OMEXOM															EVU modul 4.9															BK_R110_R22_DPS_20210731															K150															CF1														
Č. výkř. zhot.: 505020100501															Č. stavby: 1020002620															OMEXOM															EVU modul 4.9															BK_R110_R22_DPS_20210731															K150															CF1														
Č. výkř. zhot.: 505020100501															Č. stavby: 1020002620															OMEXOM															EVU modul 4.9															BK_R110_R22_DPS_20210731															K150															CF1														
Č. výkř. zhot.: 505020100501															Č. stavby: 1020002620															OMEXOM															EVU modul 4.9															BK_R110_R22_DPS_20210731															K150															CF1														
Č. výkř. zhot.: 505020100501															Č. stavby: 1020002620															OMEXOM															EVU modul 4.9															BK_R110_R22_DPS_20210731															K150															CF1														
Č. výkř. zhot.: 505020100501															Č. stavby: 1020002620															OMEXOM															EVU modul 4.9															BK_R110_R22_DPS_20210731															K150															CF1														
Č. výkř. zhot.: 505020100501															Č. stavby: 1020002620															OMEXOM															EVU modul 4.9															BK_R110_R22_DPS_20210731															K150															CF1														
Č. výkř. zhot.: 505020100501															Č. stavby: 1020002620															OMEXOM															EVU modul 4.9															BK_R110_R22_DPS_20210731															K150															CF1														
Č. výkř. zhot.: 505020100501															Č. stavby: 1020002620															OMEXOM															EVU modul 4.9															BK_R110_R22_DPS_20210731															K150															CF1														
Č. výkř. zhot.: 505020100501															Č. stavby: 1020002620															OMEXOM															EVU modul 4.9															BK_R110_R22_DPS_20210731															K150															CF1														
Č. výkř. zhot.: 505020100501															Č. stavby: 1020002620															OMEXOM															EVU modul 4.9															BK_R110_R22_DPS_20210731															K150															CF1														
Č. výkř. zhot.: 505020100501															Č. stavby: 1020002620															OMEXOM															EVU modul 4.9															BK_R110_R22_DPS_20210731															K150															CF1														
Č. výkř. zhot.: 505020100501															Č. stavby: 1020002620															OMEXOM															EVU modul 4.9															BK_R110_R22_DPS_20210731															K150															CF1														
Č. výkř. zhot.: 505020100501															Č. stavby: 1020002620															OMEXOM															EVU modul 4.9															BK_R110_R22_DPS_20210731															K150															CF1														
Č. výkř. zhot.: 505020100501															Č. stavby: 1020002620															OMEXOM															EVU modul 4.9															BK_R110_R22_DPS_20210731															K150															CF1														
Č. výkř. zhot.: 505020100501															Č. stavby: 1020002620															OMEXOM															EVU modul 4.9															BK_R110_R22_DPS_20210731															K150															CF1														
Č. výkř. zhot.: 505020100501															Č. stavby: 1020002620															OMEXOM															EVU modul 4.9															BK_R110_R22_DPS_20210731															K150															CF1														
Č. výkř. zhot.: 505020100501															Č. stavby: 1020002620															OMEXOM															EVU modul 4.9															BK_R110_R22_DPS_20210731															K150															CF1														
Č. výkř. zhot.: 505020100501															Č. stavby: 1020002620															OMEXOM															EVU modul 4.9															BK_R110_R22_DPS_20210731															K150															CF1														
Č. výkř. zhot.: 505020100501															Č. stavby: 1020002620															OMEXOM															EVU modul 4.9															BK_R110_R22_DPS_20210731															K150															CF1														
Č. výkř. zhot.: 505020100501															Č. stavby: 1020002620															OMEXOM															EVU modul 4.9															BK_R110_R22_DPS_20210731															K150															CF1														
Č. výkř. zhot.: 505020100501															Č. stavby: 1020002620															OMEXOM															EVU modul 4.9															BK_R110_R22_DPS_20210731															K150															CF1														
Č. výkř. zhot.: 505020100501															Č. stavby: 1020002620															OMEXOM															EVU modul 4.9															BK_R110_R22_DPS_20210731															K150															CF1														
Č. výkř. zhot.: 505020100501															Č. stavby: 1020002620															OMEXOM															EVU modul 4.9															BK_R110_R22_DPS_20210731															K150															CF1														
Č. výkř. zhot.: 505020100501															Č. stavby: 1020002620															OMEXOM															EVU modul 4.9															BK_R110_R22_DPS_20210731															K150															CF1														
Č. výkř. zhot.: 505020100501															Č. stavby: 1020002620															OMEXOM															EVU modul 4.9															BK_R110_R22_DPS_20210731															K150															CF1														
Č. výkř. zhot.: 505020100501															Č. stavby: 1020002620															OMEXOM															EVU modul 4.9															BK_R110_R22_DPS_20210731															K150															CF1														
Č. výkř. zhot.: 505020100501															Č. stavby: 1020002620															OMEXOM															EVU modul 4.9															BK_R110_R22_DPS_20210731															K150															CF1														
Č. výkř. zhot.: 505020100501															Č. stavby: 1020002620															OMEXOM															EVU modul 4.9															BK_R110_R22_DPS_20210731															K150															CF1														
Č. výkř. zhot.: 505020100501															Č. stavby: 1020002620															OMEXOM															EVU modul 4.9															BK_R110_R22_DPS_20210731															K150															CF1														
Č. výkř. zhot.: 505020100501															Č. stavby: 1020002620															OMEXOM															EVU modul 4.9															BK_R110_R22_DPS_20210731															K150															CF1														
Č. výkř. zhot.: 505020100501															Č. stavby: 1020002620															OMEXOM															EVU modul 4.9															BK_R110_R22_DPS_20210731															K150															CF1														
Č. výkř. zhot.: 505020100501															Č. stavby: 1020002620															OMEXOM															EVU modul 4.9															BK_R110_R22_DPS_20210731															K150															CF1														
Č. výkř. zhot.: 505020100501															Č. stavby: 1020002620															OMEXOM															EVU modul 4.9															BK_R110_R22_DPS_20210731															K150															CF1														
Č. výkř. zhot.: 505020100501															Č. stavby: 1020002620															OMEXOM															EVU modul 4.9															BK_R110_R22_DPS_20210731															K150															CF1														
Č. výkř. zhot.: 505020100501															Č. stavby: 1020002620															OMEXOM															EVU modul 4.9															BK_R110_R22_DPS_20210731															K150															CF1														
Č. výkř. zhot.: 505020100501															Č. stavby: 1020002620															OMEXOM															EVU modul 4.9															BK_R110_R22_DPS_20210731															K150															CF1														
Č. výkř. zhot.: 505020100501															Č. stavby: 1020002620															OMEXOM															EVU modul 4.9															BK_R110_R22_DPS_20210731															K150															CF1														
Č. výkř. zhot.: 505020100501															Č. stavby: 1020002620															OMEXOM															EVU modul 4.9															BK_R110_R22_DPS_20210731															K150															CF1														
Č. výkř. zhot.: 505020100501															Č. stavby: 1020002620															OMEXOM															EVU modul 4.9															BK_R110_R22_DPS_20210731															K150															CF1														
Č. výkř. zhot.: 505020100501															Č. stavby: 1020002620															OMEXOM															EVU modul 4.9															BK_R110_R22_DPS_20210731															K150															CF1														
Č. výkř. zhot.: 505020100501															Č. stavby: 1020002620															OMEXOM															EVU modul 4.9															BK_R110_R22_DPS_20210731															K150															CF1														
Č. výkř. zhot.: 505020100501															Č. stavby: 1020002620															OMEXOM															EVU modul 4.9															BK_R110_R22_DPS_20210731															K150															CF1														
Č. výkř. zhot.: 505020100501															Č. stavby: 1020002620															OMEXOM															EVU modul 4.9															BK_R110_R22_DPS_20210731															K150															CF1														
Č. výkř. zhot.: 505020100501															Č. stavby: 1020002620															OMEXOM															EVU modul 4.9															BK_R110_R22_DPS_20210731															K150															CF1														
Č. výkř. zhot.: 505020100501															Č. stavby: 1020002620															OMEXOM															EVU modul 4.9															BK_R110_R22_DPS_20210731															K150															CF1														
Č. výkř. zhot.: 505020100501															Č. stavby: 1020002620															OMEXOM															EVU modul 4.9															BK_R110_R22_DPS_20210731															K150															CF1														
Č. výkř. zhot.: 505020100501															Č. stavby: 1020002620															OMEXOM															EVU modul 4.9															BK_R110_R22_DPS_20210731															K150															CF1														
Č. výkř. zhot.: 505020100501															Č. stavby: 1020002620															OMEXOM															EVU modul 4.9															BK_R110_R22_DPS_20210731															K150															CF1														
Č. výkř. zhot.: 505020100501															Č. stavby: 1020002620															OMEXOM															EVU modul 4.9															BK_R110_R22_DPS_20210731															K150															CF1														
Č. výkř. zhot.: 505020100501															Č. stavby: 1020002620															OMEXOM															EVU modul 4.9															BK_R110_R22_DPS_20210731															K150															CF1														
Č. výkř. zhot.: 505020100501															Č. stavby: 1020002620															OMEXOM															EVU modul 4.9															BK_R110_R22_DPS_20210731															K150															CF1														
Č. výkř. zhot.: 505020100501															Č. stavby: 1020002620															OMEXOM															EVU modul 4.9															BK_R110_R22_DPS_20210731															K150															CF1														
Č. výkř. zhot.: 505020100501															Č. stavby: 1020002620															OMEXOM															EVU modul 4.9															BK_R110_R22_DPS_20210731															K150															CF1														
Č. výkř. zhot.: 505020100501															Č. stavby: 1020002620															OMEXOM															EVU modul 4.9															BK_R110_R22_DPS_20210731															K150															CF1														
Č. výkř. zhot.: 505020100501															Č. stavby: 1020002620															OMEXOM															EVU modul 4.9															BK_R110_R22_DPS_20210731															K150															CF1														
Č. výkř. zhot.: 505020100501															Č. stavby: 1020002620															OMEXOM															EVU modul 4.9															BK_R110_R22_DPS_20210731															K150															CF1														
Č. výkř. zhot.: 505020100501															Č. stavby: 1020002620															OMEXOM															EVU modul 4.9															BK_R110_R22_DPS_20210731															K150															CF1														
Č. výkř. zhot.: 505020100501															Č. stavby: 1020002620															OMEXOM															EVU modul 4.9															BK_R110_R22_DPS_20210731															K150															CF1														
Č. výkř. zhot.: 505020100501															Č. stavby: 1020002620															OMEXOM															EVU modul 4.9															BK_R110_R22_DPS_20210731															K150															CF1														
Č. výkř. zhot.: 505020100501															Č. stavby: 1020002620															OMEXOM															EVU modul 4.9															BK_R110_R22_DPS_20210731															K150															CF1														
Č. výkř. zhot.: 505020100501															Č. stavby: 1020002620															OMEXOM															EVU modul 4.9															BK_R110_R22_DPS_20210731															K150															CF1														
Č. výkř. zhot.: 505020100501															Č. stavby: 1020002620															OMEXOM															EVU modul 4																																																											

