

## **Příloha č. 21 A: Podmínky realizace předmětu plnění**

### **Venkovní (nadzemní) vedení VN**

- v OP nadzemního vedení VN (7 m od krajního vodiče) nebude porost vyšší než 3 m. Zároveň bude v lesních průsecích po jedné straně podpěrných bodů (bude-li to technicky možné) udržován 4 m široký průjezdný pruh bezlesí, a bude akceptován pouze travní porost, nálety a křoviny do průměru kmene maximálně 3 cm a do výšky maximálně 1,5 m (umožňující průjezd terénního vozidla, popř. techniky), a to v rozsahu dle schématu zobrazeném v „**obr. 1-3**“
- U stožárových míst VN (prostor uvnitř stožáru a v okolí do vzdálenosti 0,5 m od základu) budou odstraněny křoviny a bude akceptován pouze travní porost.
- U podpěrných bodů VN budou do vzdálenosti 0,5 m od paty sloupu odstraněny křoviny a bude akceptován pouze travní porost.
- U stromů rostoucích mimo ochranné pásmo budou větve ořezány minimálně tak, aby se nepřiblížily na vzdálenost menší než 5 m od krajního vodiče nadzemního vedení VN.
- V lesních průsecích venkovního vedení VN jsou tolerovány stávající souvislé stromové stěny na okrajích ochranného pásma, minimální přípustná vzdálenost kmenů od krajního vodiče 5 m, v těchto případech se řeší údržba průseku ořezem větví těsně u kmenů.

### **Kabelové (podzemní) vedení VN**




- Podzemní vedení do 110 kV včetně má ochranné pásmo 1 m. V ochranném pásmu podzemního vedení je zakázáno vysazovat trvalé porosty a přejíždět vedení mechanizmy o celkové hmotnosti nad 6 t., a to v rozsahu dle schématu zobrazeném v „**obr. 4**“
- u podzemního kabelového vedení VN bude v lesních průsecích udržován 4m široký průjezdný pruh bezlesí, a bude akceptován pouze travní porost, nálety a křoviny do průměru kmene maximálně 3 cm a do výšky maximálně 1,5 m (umožňující průjezd terénního vozidla, popř. techniky)

### **Venkovní (nadzemní) vedení NN**

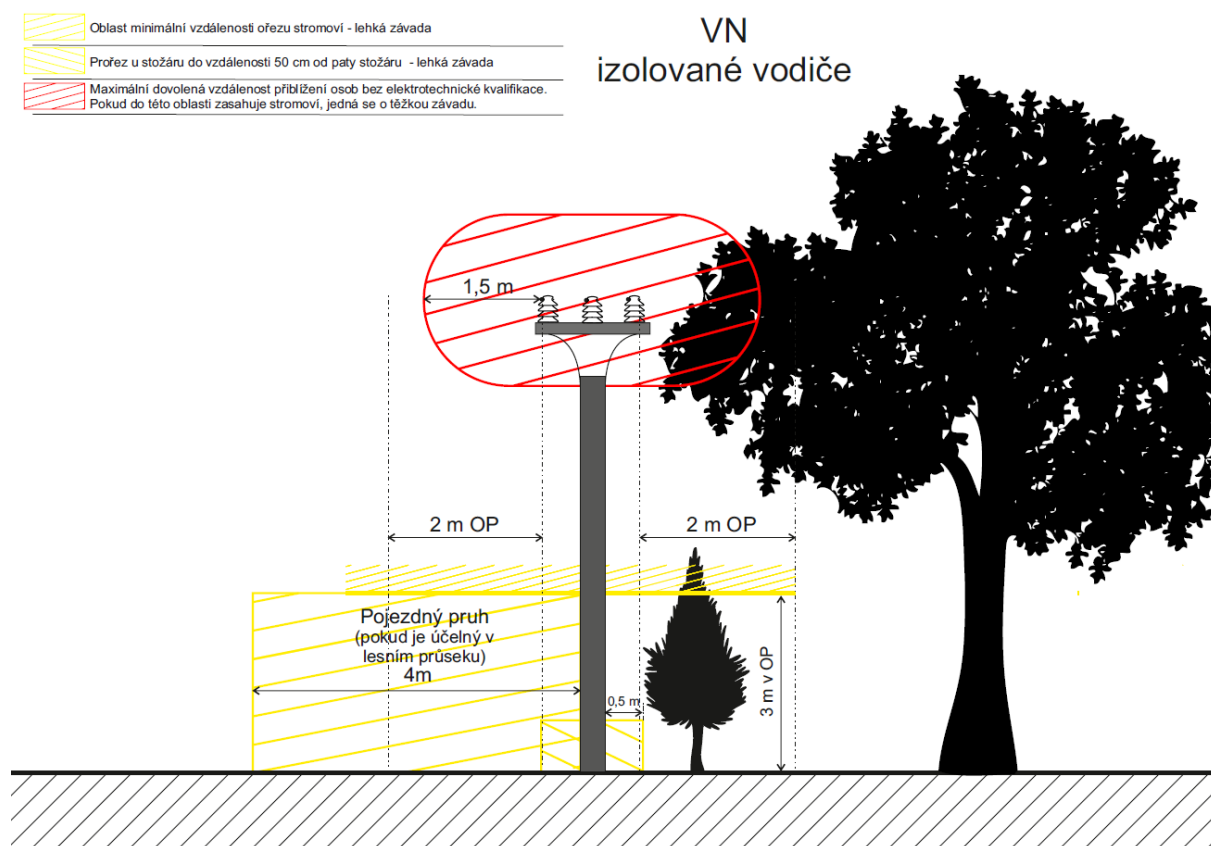
- U venkovního vedení NN bude porost udržován tak, aby se nepřiblížil na vzdálenost menší, než 1m od vodičů, a to v rozsahu dle schématu zobrazeném v „**obr. 5 a 6**“. Vzdálenost porostů od vodičů po provedení zásahu, s ohledem na očekávaný přírůstek, **doporučujeme minimálně 2 metry**.
- U podpěrných bodů NN budou do vzdálenosti 0,5 m od paty sloupu odstraněny křoviny a bude akceptován pouze travní porost.

Současně platí, že jakékoliv odchylky (např. v sadech, parcích, lesních školkách, na chráněných stromech apod.) od výše specifikovaného stavu vegetace (uvedeného v celé této Příloze) musejí být písemně zdokumentovány (popis odchylky, fotodokumentace, situační plánec s vyznačením místa odchylky) a předem odsouhlaseny kontaktní osobou Objednatele či zástupcem Objednatele pro daný region, uvedenými v příloze č. 4 Smlouvy – Seznam kontaktních osob Objednatele či jeho zástupce.

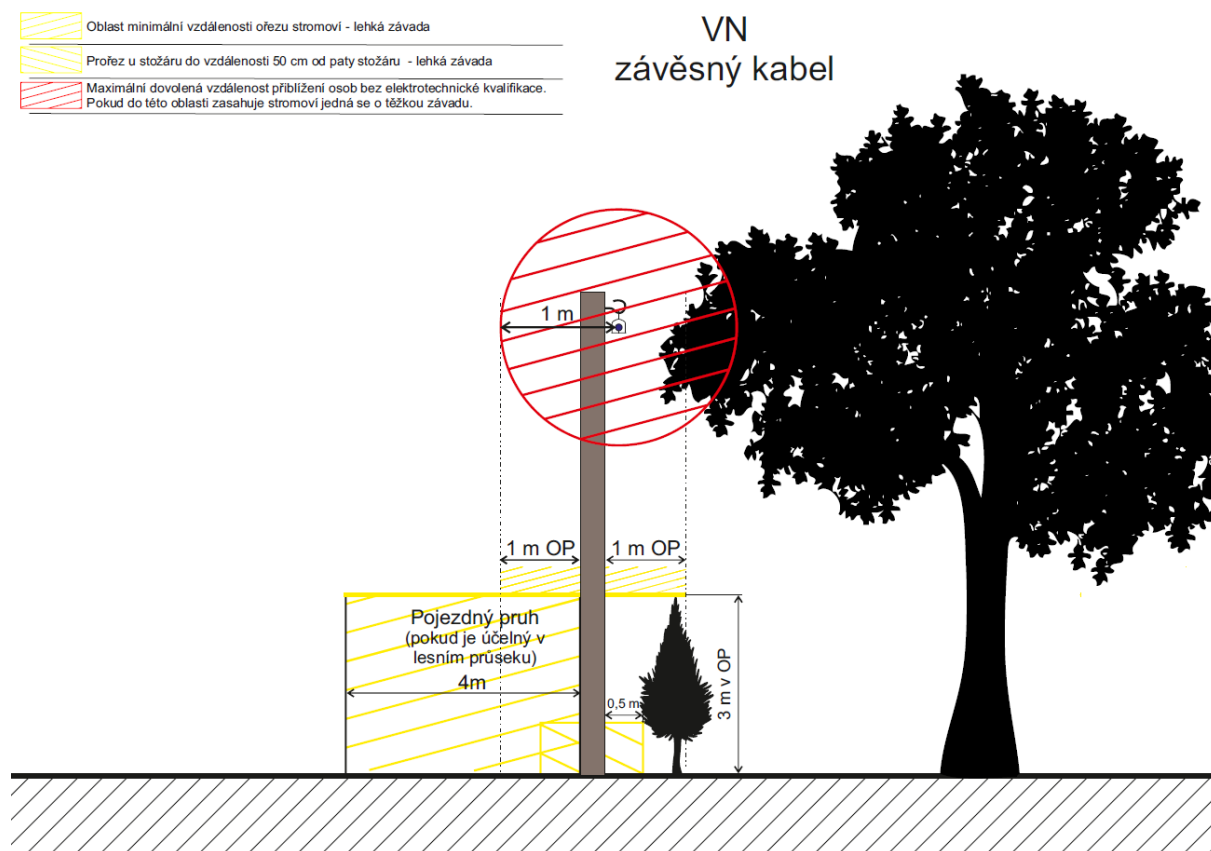
Diagram illustrating safety zones for a power line. The diagram shows a power line with a 2 m clearance zone (red hatched area) and a 7 m OP (overhead protection) zone (yellow hatched area) on both sides. A vehicle lane (Pojezdný pruh) is shown with a 4 m width, and a 0.5 m clearance is indicated for the ground. A tree is shown on the right side of the line, with a 3 m v OP (vertical overhead protection) zone indicated.

- |   |  |
|---|--|
|  | Oblast minimální vzdálenosti ořezu stromů - lehká závada   |
|  | Prořez u stožáru do vzdálenosti 50 cm od paty stožáru - lehká závada   |
|  | Maximální dovolená vzdálenost přiblížení osob bez elektrotechnické kvalifikace. Pokud do této oblasti zasahuje stromovi, jedná se o těžkou závadu. |

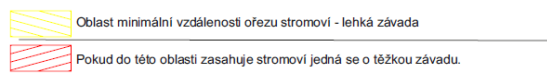
**Obr. 2 - Vedení VN – izolované vodiče**



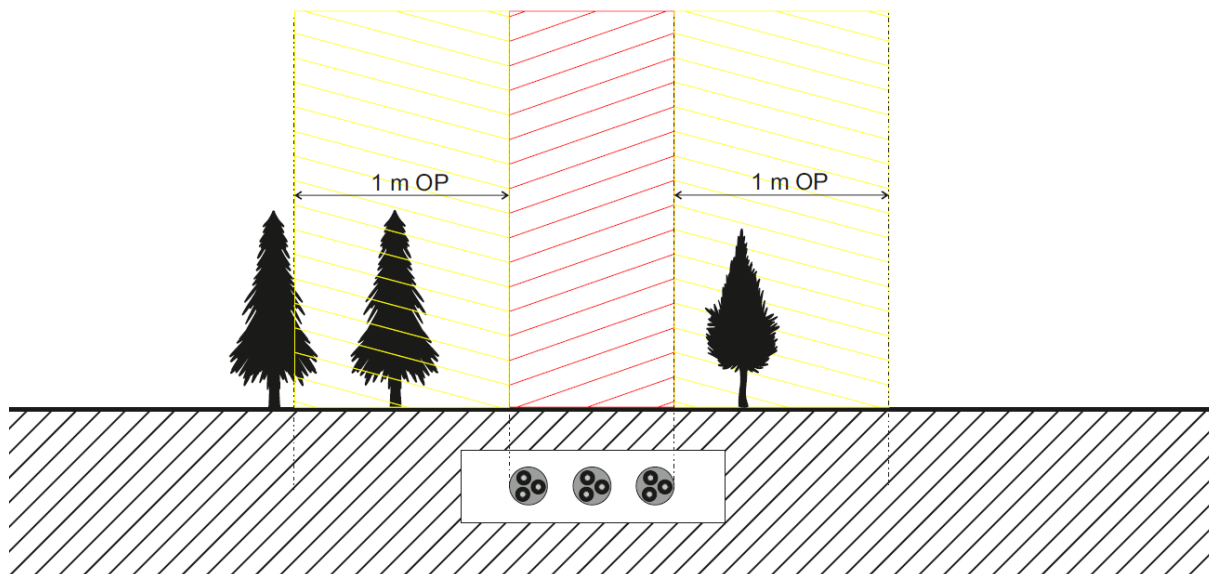
**Obr. 3 - Vedení VN – závěsný kabel**





## Obr. 4 – Kabelové (podzemní) vedení



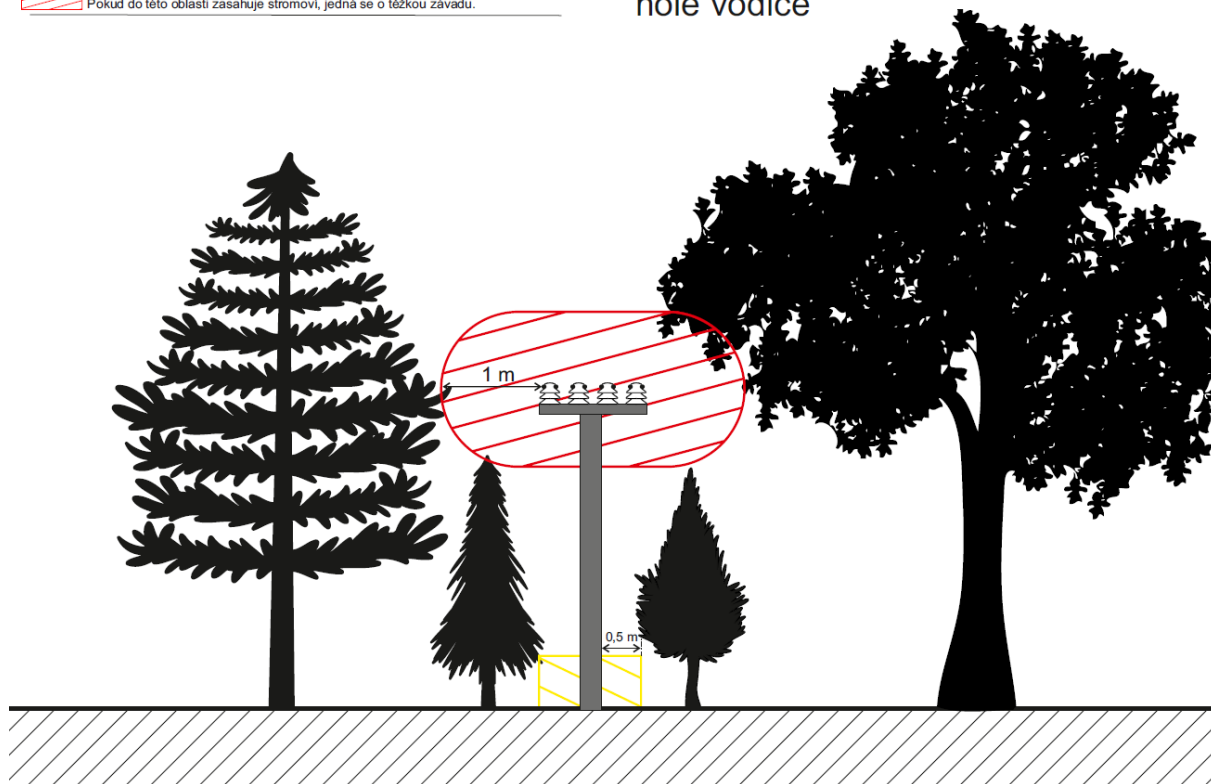
kabel v zemi



## Obr. 5 - Venkovní (nadzemní) vedení NN

|   |   |
|---|---|
|  | Prořez u stožáru do vzdálenosti 50 cm od paty stožáru - lehká závada  |
|  | Maximální dovolená vzdálenost přiblížení osob bez elektrotechnické kvalifikace.<br>Pokud do této oblasti zasahuje stromová, jedná se o těžkou závadu. |

NN  
holé vodiče



**Obr. 6 – Venkovní (nadzemní) vedení NN- izolované vodiče, závěsný kabel**

