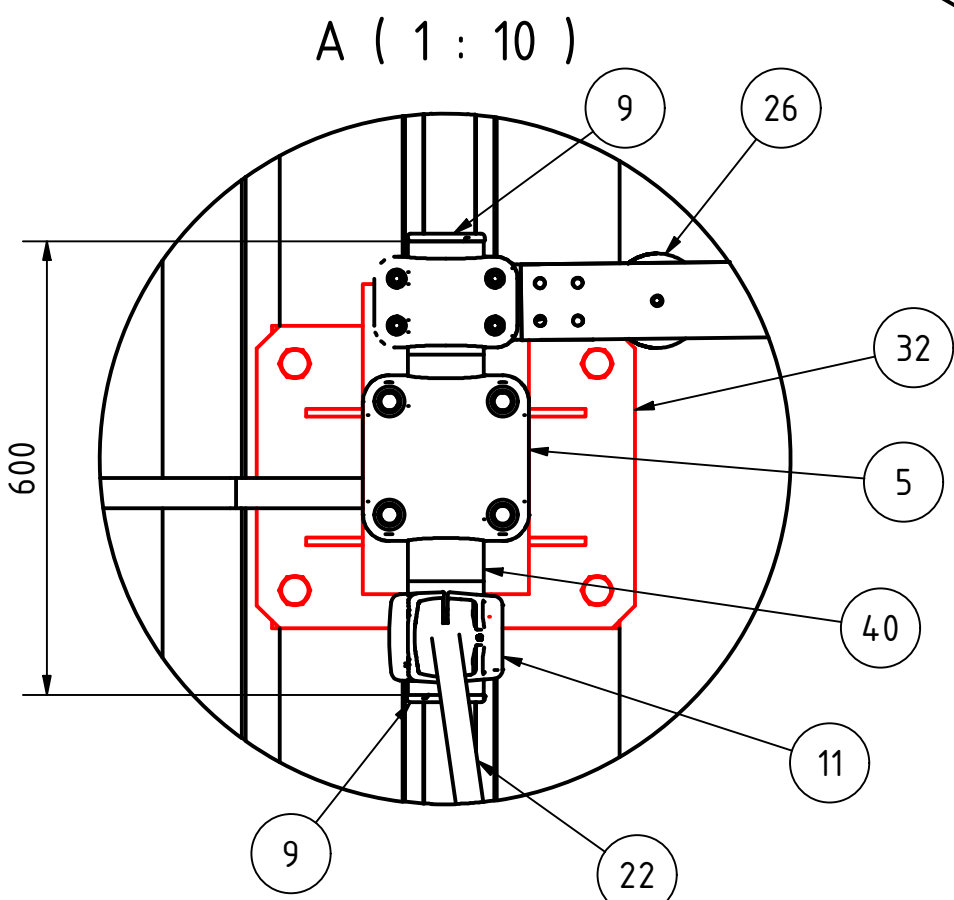
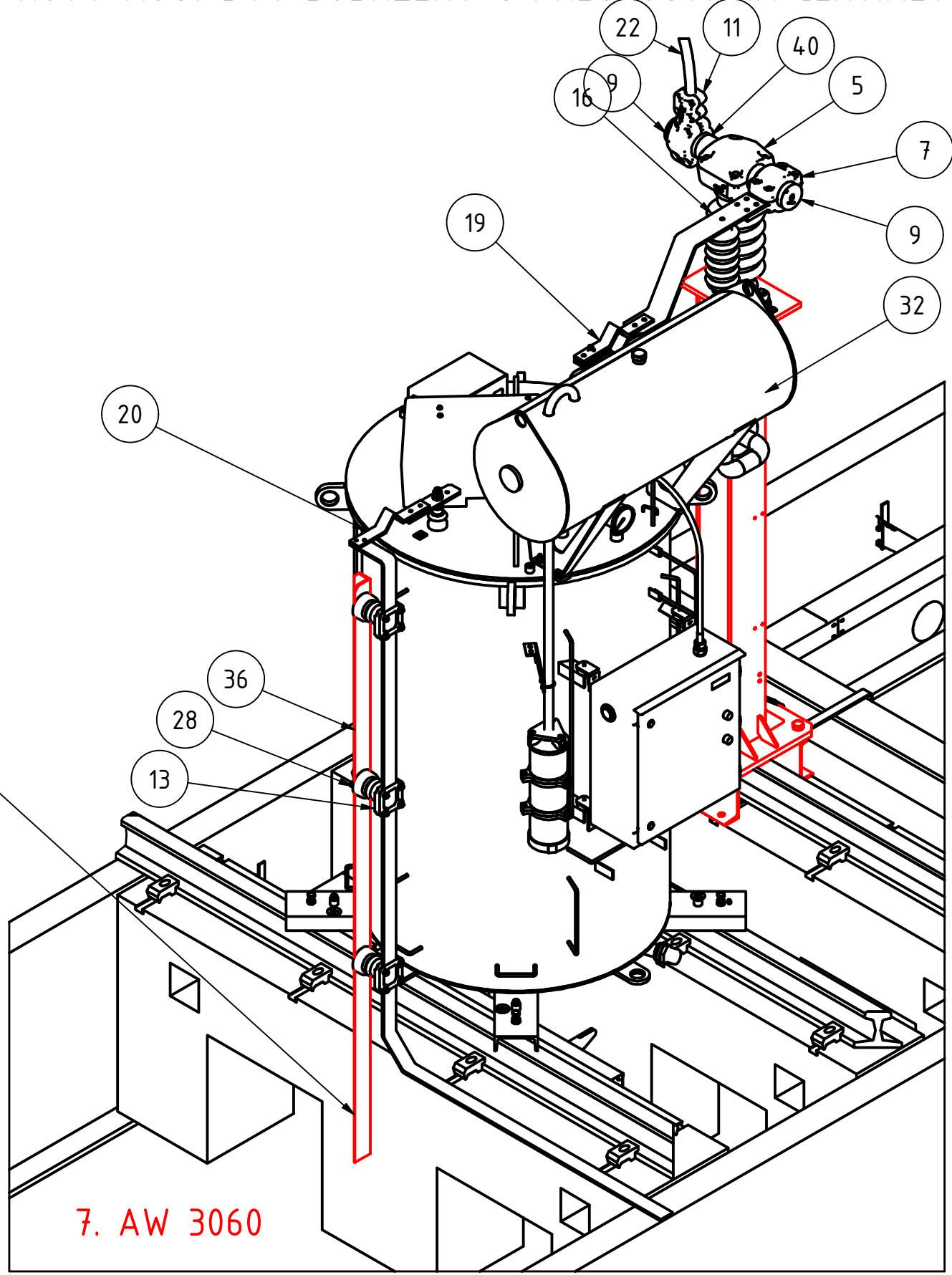
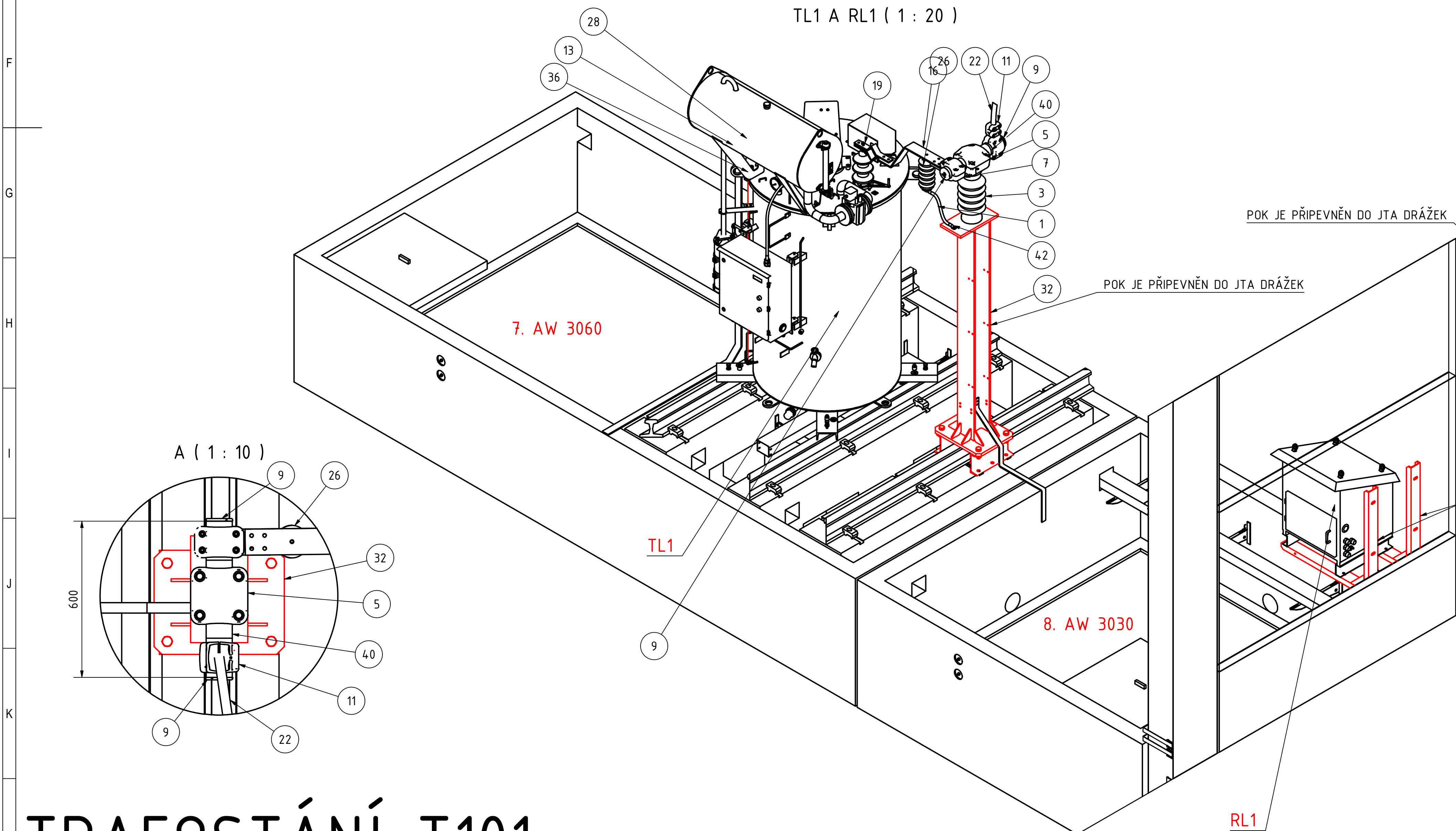


KUSOVNÍK			
POLOŽKA	KS	POPIS	ČÍSLO SOUČÁSTI
42, 43	4	KABELOVÁ KONCOVKA	OKO-120-M12
1, 2	2	120 NYY ZELENÝ ŽLUTÝ	120 NYY
3, 4	2	PODPĚRNÝ IZOLÁTOR 22 kV	C12,5-200-II 4D15
5, 6	2	PŘIPOJOVACÍ A PODPĚRNÉ SVORKY PRO AL TRUBKU A CU PŘÍRUBU PEVNĚ	340017
7, 8	2	SVORKA S PRAPORCEM PRO PŘIPOJENÍ AL TRUBKY NA PRAPOREC PŘÍSTROJE	350489.1
9, 10	4	UZÁVĚRY NA AL TRUBKY BEZ UCHYCENÍ TLUMÍČÍHO VODIČE	399013.1
11, 12	2	ODBOČNÁ SVORKA T PRO AL TRUBKU A ALFe LANO	406068
13, 14	6	DRŽÁK PRO CU A AL PÁSOVINU NALEŽATO KLIZNĚ	473063
16, 17, 18	3	PÁSOVINA 100x10	AL 100x10
19, 20, 21	5	PRUŽNÝ SPOJ AL PÁSOVINY	AL 50x10 PRUŽNĚ
22, 23	2	ALFe LANO 758/43	ALFe 758/43
26, 27	2	SVODIČ PŘEPĚTÍ 25 kV	HDA-18MA-B3
28, 29	6	PODPĚRNÝ IZOLÁTOR 1 kV	IPB 7,5-34-K
32, 33	2	VÝKRES LIP_PS06_05_POK_22kV_TL_N.dwg	POK-22kV-TL-N
34, 35	2	VÝKRES LIP_PS06_06_POK_RL_22kV.dwg	POK-RL-22kV
36, 37	2	VÝKRES LIP_PS06_08_POK_PRAC_UZM_TL.dwg	Profil L 80x80-TL2 PE
40, 41	2	AlMgSi TRUBKA Ø 100 x 10 - 600 mm	TRUBKA Ø 100 x 10 - 600

KUSOVNÍK V SOBĚ OBSAHUJE OBĚ TLUMIVKOVÉ STÁNÍ

POZNÁMKY:
MUSÍ BÝT DODRŽENY MINIMÁLNÍ DOSKOKOVÉ VZDÁLENOSTI OD ŽIVÝCH ČÁSTÍ (VZDÁLENOSTI FÁZE-FÁZE A FÁZE-ZEM):
-PRO NAPĚTÍ 110 kV MUSÍ BÝT DODRŽENA VZDÁLENOST FÁZE-FÁZE A FÁZE-ZEM 1,2 m
-PRO NAPĚTÍ 22 kV MUSÍ BÝT DODRŽENA VZDÁLENOST FÁZE-FÁZE A FÁZE-ZEM 0,3 m

VŠECHNY VYZNAČENÉ KÓTY MUSÍ BÝT DODRŽENY S PŘESNOSTÍ NA CENTIMETRY



TRAFOSTÁNÍ T101

D			
C			
B			
A	ZMĚNA TYPU TLUMIVKY TL1, ODPORNÍKU RL1	03/2025	MATOUŠEK
INDEX REVIZE	POPIS REVIZE	DATUM	JMÉNO
NÁZEV AKCE	TR LIPNICE - OBNOVA TRANSFORMOVNY	Č. STAVBY: 102 0002 421	
STAVEBNÍK	EGD, a.s., LIDICKÁ 1873/36, 602 00 BRNO	Č. OBJ.: 1430 002 7035	
STATUS/STUPEŇ	DOKUMENTACE PRO PROVÁDĚNÍ STAVBY (DPS)		
ČÁST	D.2 DOKUMENTACE TECHNICKÝCH A TECHNOLOGICKÝCH ZAŘÍZENÍ		
ZHOT. DOKUMENTACE	EGD, a.s., LIDICKÁ 1873/36, 602 00 BRNO		
KONTAKTNÍ OSOBA	Ing. PETR ŠPIČÁK, petr.spicak@egd.cz, tel.: 535 141 951		
ARCHIVNÍ ČÍSLO			
ZOD. PROJEKTANT	Ing. JAN POLÁČEK	DATUM: 04-2022	
VYPRACOVAL	Ing. ZDENĚK MATOUŠEK, TOMÁŠ VIKTORIN	ČÍSLO VÝK./DOK:	
KONTROLOVAL	Ing. JIŘÍ ČÁSLAVA	Č.ŽB - 031	
MÍSTO STAVBY	TR 110/22 kV LIPNICE, 373 12 JÍLOVICE U TRHOVÝCH SVINŮ	KÓD LOKALITY: I LP	
SO/PS	PS06 - TLUMIVKY	MĚŘÍTKO: 1 : 20	
MAJETKOVÁ TŘÍDA	CZD00037	FORMÁT: A1	
DRUH DOKUMENTU	VÝKRES	LIST/CELKEM: 1/2	
NÁZEV DOKUMENTU	MONTÁŽNÍ PŮDORYS STÁNÍ TLUMIVEK NOVÝ STAV	ARCHIVNÍ ČÍSLO EGD:	