



Edwin Bohemia s.r.o.
Dominika Šrobárová
Okružní 876/19b
638 00 Brno
Česká republika

EDWIN s.r.o. Bratislava	
Došlo:	16 -11- 2017
Spis zn.:	
Přílohy:	
Evidenční č.:	

V Praze, 16.11.2017

Naše zn.: **171115-125461974**

Věc: vyjádření k žádosti k akci **"V520 - výměna vedení III.část"**

Sdělujeme Vám, že společnost Vodafone Czech Republic a.s., se sídlem Praha 5, náměstí Junkových 2, IČ: 25788001, zapsaná dne 13.8. 1999 v obchodním rejstříku vedeném Městským soudem v Praze pod spisovou značkou B.6064 na základě předložené dokumentace ze dne **15.11.2017**

souhlasí s realizací projektu za následujících podmínek.

Ve Vámi zadaném zájmovém území nachází infrastruktura základnové stanice naší společnosti uvedená níže. Během realizace uvedené akce Vaší společnosti nesmí dojít k jejímu porušení a k omezení funkčnosti naší základnové stanice či jinému zásahu do zařízení základnové stanice.

Základnová stanice a její infrastruktura a její souřadnice ve WGS-84 dd.dddd°:
- stanice č. JICER, zeměpisná šířka: 49.335332°, zeměpisná délka: 15.582037°

V příložených podkladech zasíláme dokumentaci k připojce NN, případně optického vedení a poloze základnové stanice.

Platnost vyjádření je **1 rok** od data vydání.

S pozdravem

v.z. Ing. Ivana Glosová
Vodafone Czech Republic a.s.
Technická 23
616 00 Brno


Vodafone Czech Republic a.s.
náměstí Junkových 2, 155 00 Praha
IČO: 25788001, DIČ: CZ25788001
tel: 776 971 111, fax: 776 971 99
-60-

Tel.: 608 014 915
E-mail: east@vodafone.cz

Seznam příloh/příložených souborů:

Zadost_171115-125461974.pdf
JICER_Elektroprojekt_As-built.PDF





Žádost o vyjádření k existenci sítí č. 171115-125461974

Identifikační údaje žadatele / stavebníka

Typ: Právnícká osoba
IČO: 25565028
Firma: Edwin Bohemia s.r.o.
Jméno: Dominika
Příjmení: Šrobárová
E-mail: srobarova@edwin.sk

Adresa sídla/bydliště

Ulice: Okružní
Č.p. (č.ev.) / č.o.: 876 / 19b
Obec: Brno
PSČ: 63800
Stát: Česká republika

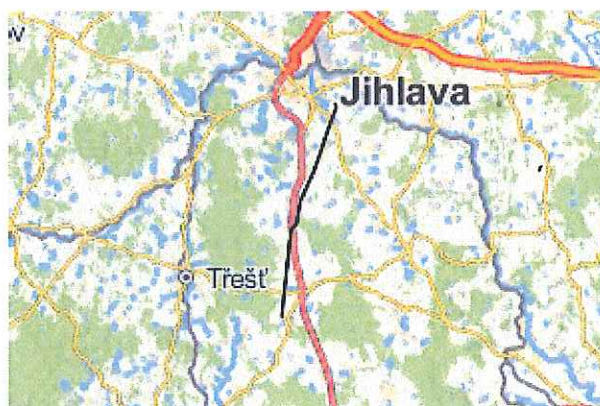
Důvod žádosti o vyjádření

Název stavby: V520 - výměna vedení III.část
Typ stavby: Stavba výšky nad 10 m nad zemí
Stupeň žádosti: DÚR nebo DÚS (Dokumentace pro územní rozhodnutí/územní souhlas)
Popis stavby / doplňující informace: rekonstrukce vedení
Výška stavby: 30 m
Výška jeřábu: 999 m



Zájmové území

Kresba 1:



Dotčené KÚ:

Pančava (659835)
Sasov (659843)
Suchá u Jihlavy (759015)
Cerekvička (617521)
Otín u Stonařova (716511)
Rančířov (739286)
Stonařov (755605)
Beranovec (758990)
Prostředkovice (759007)
Čížov u Jihlavy (781835)

Datum: 15.11.2017

Zadáno: <https://www.zadostovyjadreni.cz/vodafone/>


Informace podle zákona č. 127/2005 Sb., o elektronických komunikacích, č. 101/2000 Sb., o ochraně osobních údajů a o změně některých zákonů a dalšími souvisejícími právními předpisy.

Společnost Position s.r.o., se sídlem Londýnská 665/45, 120 00 Praha 2, IČ 26422816, zapsaná v obchodním rejstříku vedeném Městským soudem v Praze, oddíl C, vložka 81053 („Position“) a společnost Vodafone Czech Republic s., se sídlem nám. Junkových 2808/2, 155 00 Praha 5, IČ 25788001, zapsaná v obchodním rejstříku vedeném Městským soudem v Praze, oddíl B, vložka 6064 („Vodafone“) Vás tímto informují, že shromážděné osobní údaje v rozsahu Vaše jméno, příjmení, bydliště, e-mailová adresa a telefonní číslo bude Position a Vodafone zpracovávat za účelem jejich použití při realizaci povinností v souvislosti se žádostí o stanovisko nebo vyjádření pro řízení podle zákona č. 183/2006 Sb., o územním plánování a stavebním řádu (stavební zákon), a to automatizovaným způsobem nebo v tištěné podobě s tím, že Vaše osobní údaje nebudou zpřístupněny jiným osobám. Vaše osobní údaje poskytnete dobrovolně.

Dále Vás informujeme o Vašem právu žádat o vysvětlení popř. o odstranění nežádoucího stavu, především domníváte-li se, že jsou Vaše osobní údaje zpracovávány v rozporu s ochranou Vašeho soukromého a osobního života nebo v rozporu se zákonem.



JOHN ALLEN
ASSOCIATES
CONSULTING ENGINEERS
V Celnici 5, 110 00 Prague 1

ERICSSON 
U michelské školy 398/10, 140 00 Prague 4

**ČÁST ELEKTRO - SILNOPROUD
SKUTEČNÉ PROVEDENÍ**

E59002 VILANEC-CEREKVIČKA

Projektant/Designer: Ing. Jan Vykoupil




Číslo zakázky/Job No.: 3582
Číslo zakázky BCS/BCS Job No.: 622 DT6 036

říjen 2000
October 2000





JOHN ALLEN
ASSOCIATES
CONSULTING ENGINEERS
V Celnici 5, 110 00 Prague 1

ERICSSON 
U michelské školy 398/10, 140 00 Prague 4

**ČÁST ELEKTRO - SILNOPROUD
SKUTEČNÉ PROVEDENÍ**

E59002 VILANEC-CEREKVIČKA
3582/E59002/035/EI 1

Technická zpráva - rev. A
Technical Report - rev. A

Projektant/Designer: Ing. Jan Vykoupil



Číslo zakázky/Job No.: 3582
Číslo zakázky BCS/BCS Job No.: 622 DT6 036

říjen 2000
October 2000

SEZNAM VYPRACOVANE DOKUMENTACE

Doplňkové označení: 3582/E59002/035/*

1. Technická zpráva	E11
2. Přípojka NN - situace	E13
3. Schéma připojení	E14
4. Typové řezy - výkopy	E15
5. Elektroměrový rozváděč RE	E16
6. Uzemnění	E18
7. Hromosvod a uzemnění stožáru	E19

LIST OF DOCUMENTATION

Additional marking: 3582/E59002/035/*

1. Technical report	E11
2. L.V. Connection - Layout	E13
3. Connection diagram	E14
4. View Type - Excavation	E15
5. Electricity meter cubicle RE	E16
6. Earthing	E18
7. Lighting And Earthing of Mast	E19

TECHNICKÁ ZPRÁVA

Předmět projektu

Tento projekt řeší el. instalaci pro BSC stanici mobilních telefonů - typu monopol.

Projekt řeší:

- kabelovou přípojku nn z pojistkové skříňky SP na sloupě vedení nn do elektroměrového rozvaděče,
- dodávku a montáž elektroměrového rozvaděče,
- kabelové spojovací vedení mezi elektroměrovým rozvaděčem a technologickým rozvaděčem v kontejneru BSC,
- uzemnění stožáru včetně kovového žebříku na stožár, kabelového roštu a kabelové soupravy vř napáječe, uzemnění elektroměrového rozvaděče, ocelové konstrukce kontejneru, drátěného plotu včetně kovové vstupní brány,
- tyčový hromosvod ocelového anténního stožáru.

Projekt neřeší a neobsahuje:

- jakékoli úpravy stávajícího venkovního vedení nn v souvislosti se zřizovanou přípojkou (zajistí rozvodný závod),
- dodávku a montáž pojistkové skříňky pro odbočení ze stávajícího venkovního vedení nn (zajistí rozvodný závod),
- jednožilové izolované vodiče pro odbočení ze stávajícího venkovního vedení nn a připojení pojistkové skříňky SP, (zajistí rozvodný závod),
- technologickou el. instalaci a osvětlení uvnitř kontejneru, ani technologický rozvaděč kontejneru,
- vysokofrekvenční část technologie,
- výkopy a zemní práce pro kabely. Tyto jsou předmětem stavební části projektu.

Výchozí podklady

- Stavební a technologické výkresy vypracované firmou JOHN ALLEN Associates.
- Platné normy a předpisy.

Charakteristické údaje

Napěťová soustava:

3 PEN ~ 50 Hz 400 V/ TN-C-S

Ochrana před nebezpečným dotykovým napětím: samočinným odpojením od zdroje

Max. proudový odběr pro připojovaná zařízení: 32 A

Úbytek napětí na přívodu: 2,0 %

Zemní odpor uzemňovací soustavy: 0,9 Ω

POPIS ŘEŠENÍ

El. přípojka nn

Je provedena z určené pojistkové skříňky SP. Tato pojistková skříň SP je napájecím bodem pro el. přípojku. Ze skříňky SP je veden kabel CYKY 4Bx16 do elektroměrového rozvaděče RE. Kabel je uložen na sloupu vedení v ochranné

TECHNICAL REPORT

Design Subject

This design solves el. installation for BSC station of mobile telephone - monopole mast.

Design content:

- L.V. cable connection from fuse box SP which is situated on the pole of L.V. line to electrical meter cubicle.
- delivery and assembly of electricity meter cubicle,
- junction cables between the electricity meter cubicle and the indoor electrical cabinet situated in BSC container,
- pole earthing including of steel ladder, cable rack and cable kit of H.F. of antenna feeder, earthing of the electricity meter cubicle, steel container frame, netting wire fence including steel entrance gate,
- lightning rod of steel antenna pole.

Out of design:

- some modification of L.V. existing overhead line being connected with establish electrical energy connection (under distribution organisation responsibility)
- delivery and assembly of fuse box for branching L.V. existing overhead line (under distribution responsibility)
- one core insulated wires for joining L.V. existing overhead line and fuse box SP
- indoor el. installation and lighting of container and also indoor el. cabinet,
- H.F. distribution,
- Excavation and earth work for cables. Those works are part of civil engineering part.

Design basis

- Civil engineering and technology drawing, which has been worked out of JOHN ALLEN Associates firm.
- Standards and regulations.

Characteristic data

Voltage system:

3 PEN A.C. 50 Hz, 400 V/ TN-C-S

Protection from danger contact potential: self disconnection from source.

Max. current consumption for connecting equipment: 32 A

Voltage drop on the cable feed: 2,0 %

Earth resistance of earthing system: 0,9 Ω

DESCRIPTION OF THE SOLUTION

Execution of el. Distribution

is carried out from specified SP box. That fuse box will be electricity supply point for el. connection. Cable CYKY 4Bx16 will be led to meter cubicle RE. Cable will be put on

PVC trubce a dále ve výkopu v zemi.

Kabelový rozvod nn

Z rozvaděče RE je kabelem AYKY 4Bx50 v v zemi připojen technologický rozvaděč PDU kontejneru.

Spotřeba je měřena v elektroměrovém rozvaděči třífázovým trojsystémovým elektroměrem pro přímé měření.

Uzemnění a hromosvod

Pro hromosvod i pro uzemnění elektrických zařízení je provedena společná uzemňovací soustava ve formě obvodového uzemnění z pásku FeZn 30/4 mm, doplněného tyčovými zemniči Ø 28 mm, délky 2 m. Pásek je uložen v zemi ve výkopu v hloubce 80 cm. Pro kontrolovatelné spojení uzemnění jsou v rozích obvodového uzemnění jímky pro uzel uzemnění.

Na obvodové uzemnění jsou připojeny:

- Uzemnění ochranného vodiče elektroměrového rozvaděče,
- ocelový nosný rám kontejneru (ve 2 bodech),
- uzemnění ochranného vodiče rozvaděče kontejneru (předpokládáno je propojení ochranného vodiče rozvaděče kontejneru s ocelovým nosným rámem kontejneru v rámci dodávky kontejneru),
- oplocení z drátěného pletiva (každý ocelový sloupek),
- spodní část ocelového stožáru,
- kotvící lana ocelového stožáru
- kabelový rošt spojující kontejner se stožárem (oba konce).

Hromosvod stožáru je proveden typovým tyčovým jimačem upevněným na vrcholu ocelového stožáru a pomocí normalizovaných svorek spojeným ve vrchní části s hmotou stožáru. Stožár tvoří tedy svod hromosvodu. Spolu se stožárem bude uzemněn (připojením na konstrukci stožáru) i kovový žebřík na stožár, kabelový rošt a kabelová souprava vř napáječe. Stožár je ve spodní části připojen vodičem CYA10 na uzemňovací sběrnici na kontejneru. Tato je připojena na obvodové uzemnění páskem FeZn30/4.

Připojení cizích kovových konstrukcí bude provedeno normalizovanými svorkami (po případě přivaření – konstrukce na stožáru).

Výchozí revize

Po dokončení montáže zajistí montážní organizace provedení výchozí revize a vypracování revizní zprávy.

Bezpečnost a ochrana zdraví při práci

El. instalace musí být provedena v souladu s předpisy a normami platnými pro zařízení obsažená v projektu. El. zařízení musí být obsluhována a provozována podle příslušných pracovních předpisů a pokynů výrobce těchto zařízení tak, aby byla zajištěna bezpečnost při práci, ochrana zdraví a věci. Obsluhu a údržbu zařízení mohou provádět pouze osoby s kvalifikací odpovídající charakteru jejich činnosti.

electricity volume in PVC protection tube and than in cable excavation.

L.V. cable distribution

Container technological cubicle PDU will be supplied from RE cubicle with earth excavated cable AYKY 4Bx50.

Consumption is measured by three phase system electricity meter for direct measurement

Earthing and lightning system

Common peripheral earthing system mast is made from FeZn 30/4 strip is designed for lightning and earthing system and supplemented by earthing rod diam. 28 mm, 2m long. FeZn strip is led in excavation 80 cm under ground. Earth checking points are installed in corners of peripheral earthing well for earthing node.

The following systems are jointed to peripheral earthing:

- protection with PE of electricity meter cubicle (in two opposite corners),
- protection wire PE of container cubicle (there is supposed, that protection wire PE of container cubicle will be connected to steel supporting container frame from container producer firm),
- steel wire fence,
- steel mast bottom part,
- steel mast anchor hawser
- cable rack connection to the container and steel mast (both ends).

Lightning system of steel mast is provided by lightning rod on the top steel mast and by accessory standard terminals kits which is jointed to upper part of steel mast. Steel mast creates the leakage lightning. Steel ladder and cable H.F. connection kit will be jointed to steel mast. Conductor CYA10 connects the steel mast to the earthing bar on the container. Strip FeZn30/4 connects this bar to earthing system.

Standard terminals will be used for other steel frames connecting (or welding to the structure mast).

Electrical inspection

After finishing of erection firm will provide electrical inspection and work out electrical inspection protocol.

Safety of operation and health prevention

E. installation must be carried out in accordance to standard and regulation valid for equipment included in to the design. El. equipment must be operated and handed according to „Process Manuals“ and handling instructions of producer to be secured safety operation and health prevention. Operation and maintenance could be made by skilled qualified workers for this character of that activity only.

Magistrát města Brna

Dominikánská č. 1, 602 01 Brno

370200-81277-01

9474/93/22

Živnostenský list

Živnostenský list se vydává za účelem registrace živnostníků a živnostenských podniků, jejichž činnost je součástí živnostenského zákona č. 133/1992 Sb., o živnostenském podnikání (živnostenský zákon), ve znění pozdějších předpisů, a živnostenského národního soupisu oborů č. 13/1993 Sb., o živnostenském národním soupisu oborů, ve znění pozdějších předpisů.

Obchodní ústav

Účt.

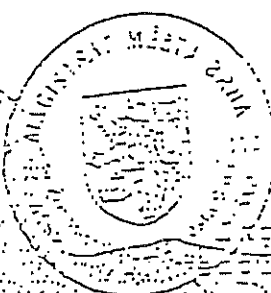
Společ.

Magistrát města Brna, oddělení živnostenských záležitostí

Živnostenský list se vydává za účelem registrace živnostníků a živnostenských podniků.

Živnostenský list se vydává za účelem registrace živnostníků a živnostenských podniků: 1. 9. 1994.

Brno dne 15.10.1993



[Handwritten signature]

Magistrát města Brna
oddělení živnostenských záležitostí

Evidenční číslo: 12/I- 98

OSVĚDČENÍ

Titul, jméno, příjmení: Ing. Jiří Elinger

Narozen: 27.7.1939..... Rodné číslo: 390727/451.....

Bydliště: Renčova 21, 621 00 Brno.....

Pracovní poměr u : BCS Engineering, a.s.....

Odborné vzdělání: VUT FE..... Praxe: 36. roků.....

vykonal dnešního dne s úspěchem zkoušku podle vyhlášky číslo 50/1978 Sb. o odborné způsobilosti v elektrotechnice a může být pověřen:

1. činností pracovníka znalého dle § 5 vyhlášky na el. zařízení třídy A

2. činností pracovníka znalého s vyšší kvalifikací

a, pro samostatnou činnost § 6 vyhlášky při montáži, údržbě a opravách vyhrazených el. zařízení i určených el. zařízení v objektech třídy A

(el. zařízení příslušného druhu a napětí dle § 13 vyhl.)

b, pro řízení činnosti § 7 vyhlášky na el. zařízení třídy A.

c, pro řízení činnosti prováděné dodavatelským způsobem § 8 vyhlášky při montáži, údržbě a opravách vyhrazených el. zařízení třídy A

d, pro řízení provozu § 8 vyhlášky na el. zařízení třídy A

3, samostatným projektováním § 10 vyhlášky el. zařízení třídy A

Datum: 18.2. 1998

podpis odpovědného pracovníka

razítko organizace
HALA ELEKTROMANAGEMENT s.r.o.
Čimel 2, 658 49 Svitavy
tel./fax: 05/43210551, 05/43210550
DIČ: 291-634824751
IČO: 634824751



ŘEŠÍ ERICSSON
RESOLVES ERICSSON

ŘEŠÍ JME
RESOLVES JME

NOVÝ PILÍŘ PRO RE
VEDLE VEDLE SLOUPU VEDENÍ NN
NEW PILLAR FOR RE
BY POLE OF L.V. LINE

POJISTKOVÁ SKŘÍŇ NA SLOUPU VEDENÍ NN
FUSE BOX ON THE POLE L.V. LINE

PDU

NOVÝ RE
NEW RE

AYKY 4Bx50

CYKY 4Bx10

AS BUILT
SKUTEČNÉ PROVEDENÍ

BCS[®]
Engineering, a.s.
BRNO

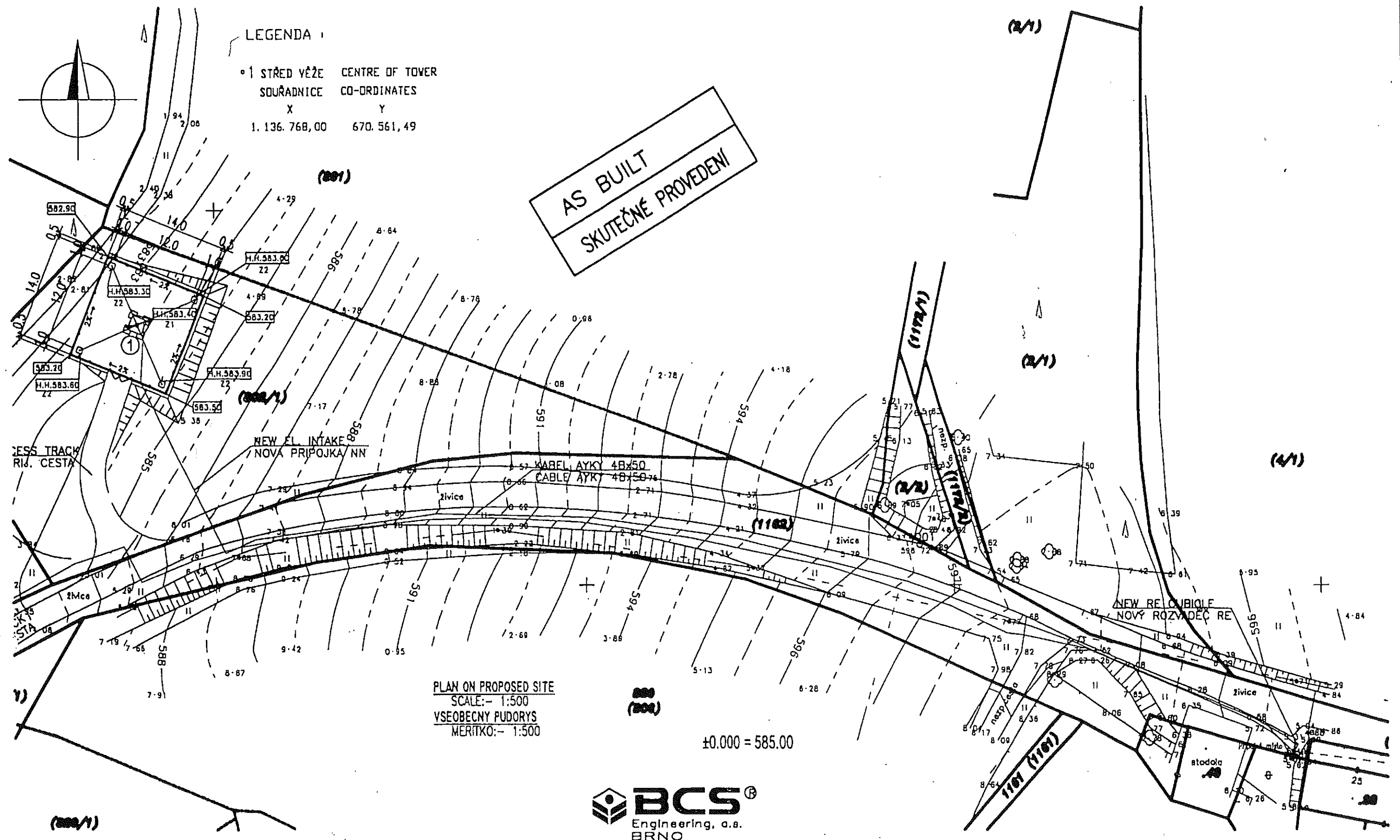
MÍSTO STAVBY
k.ú. CEREKVICKA
pozemek c. 802/1
MAJITEL/KONTAKTNÍ OSOBA

BUILDING LOCATION
k.ú. CEREKVICKA
plot no. 802/1
OWNER/CONTACT PERSON

Ericsson	
Project: CESKY MOBIL - E59002 - CEREKVICKA	
Drawing Title: SCHEMA PŘIPOJENÍ CONNECTION DIAGRAM	
Drawn: Vladimír ŠCIB	Checked: JAK ČEK KOLAROVSKÝ
Scale: 1:10	Drawing Number: 3582/E59002/035/E14
Date: 27/06/2000	Rev: A

JOHN ALLEN CONSULTING	
GUSTAV CENTRAL, V CEJCHO 6, 110 00 PRAHA 1, CZECH REPUBLIC TEL: 0042-2231-886187, FAX: 0042-2231-886180 Email: john@johnallen.cz	

A	23/10	JV	AS BUILT / SKUTEČNÉ PROVEDENÍ	JE
Rev	Date	By	Description	Check




A 23/10 JV AS BUILT / SKUTEČNÉ PROVEDENÍ	JE
Rev. Data By Description	CHM

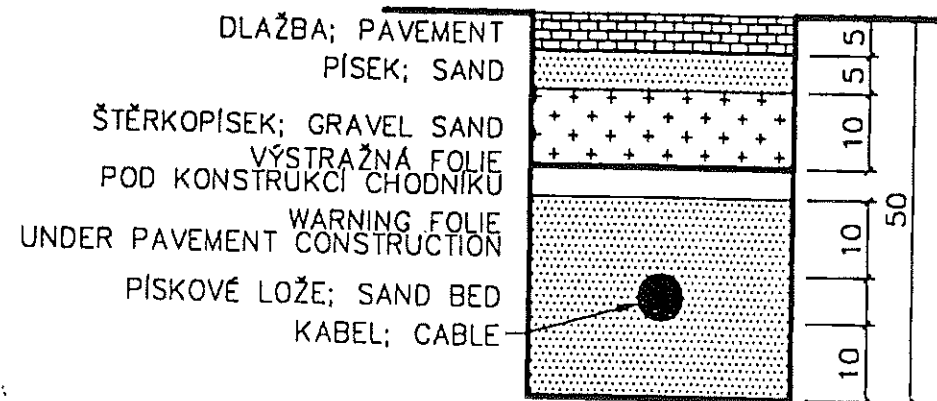
MÍSTO STAVBY
k.ú. CEREKVICKA
pozemek c. 802/1
MAJITEL/KONTAKTNÍ OSOBA

BUILDING LOCATION
k.ú. CEREKVICKA
plot no. 802/1
OWNER/CONTACT PERSON

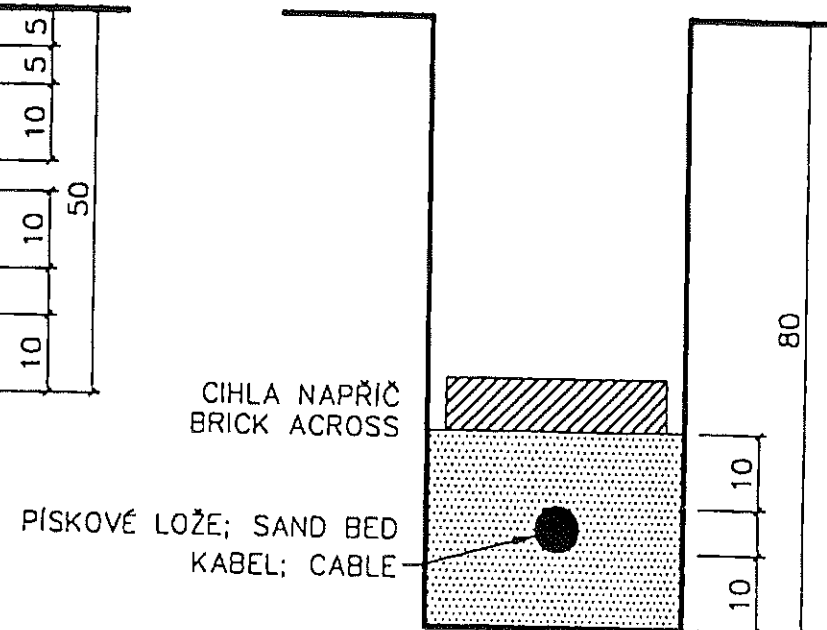
Client: ERICSSON	
Project: CESKY MOBIL - E59002 - CEREKVICKA	
Drawing Title: PRIPOJKA NN - SITUACE L.V. CONNECTION - LAYOUT	
Drawn: VLAŠETZ 708	Checked: J.Č. Čech
Scale: 1:500	Drawing Number: 3582/E59002/035/E13
Date: 27/10/2001	Rev: A

 JOHN ALLEN CONSULTING	
ÚSTŘEDNÍ KONTAKT, V OBLASTI S. 110 00 PRAHA 1, ČESKÁ REPUBLIKA TEL: 0042-0221-088187, FAX: 0042-0221-088190 E-mail: j.allen@johnallen.cz	

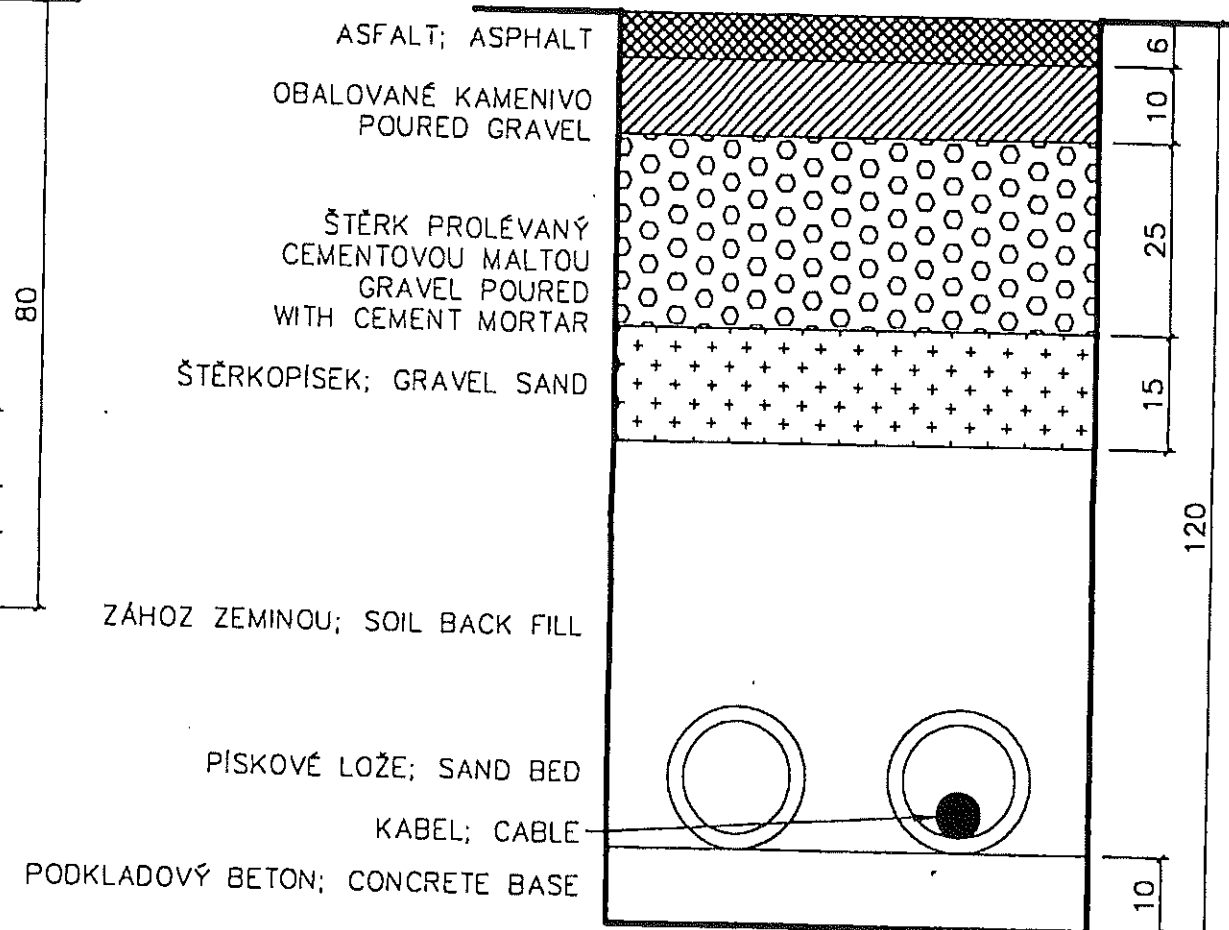
**ŘEZ A-A
VIEW A-A**



**ŘEZ B-B
VIEW B-B**



**ŘEZ C-C
VIEW C-C**



**AS BUILT
SKUTEČNÉ PROVEDENÍ**

BCS
Engineering, a.s.
BRNO

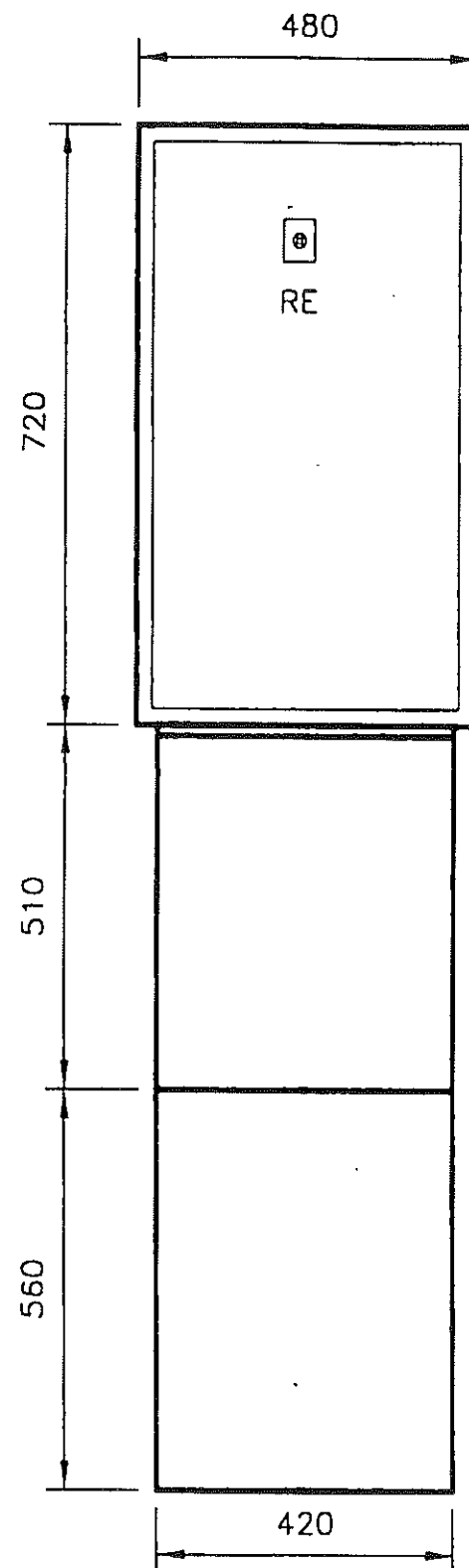
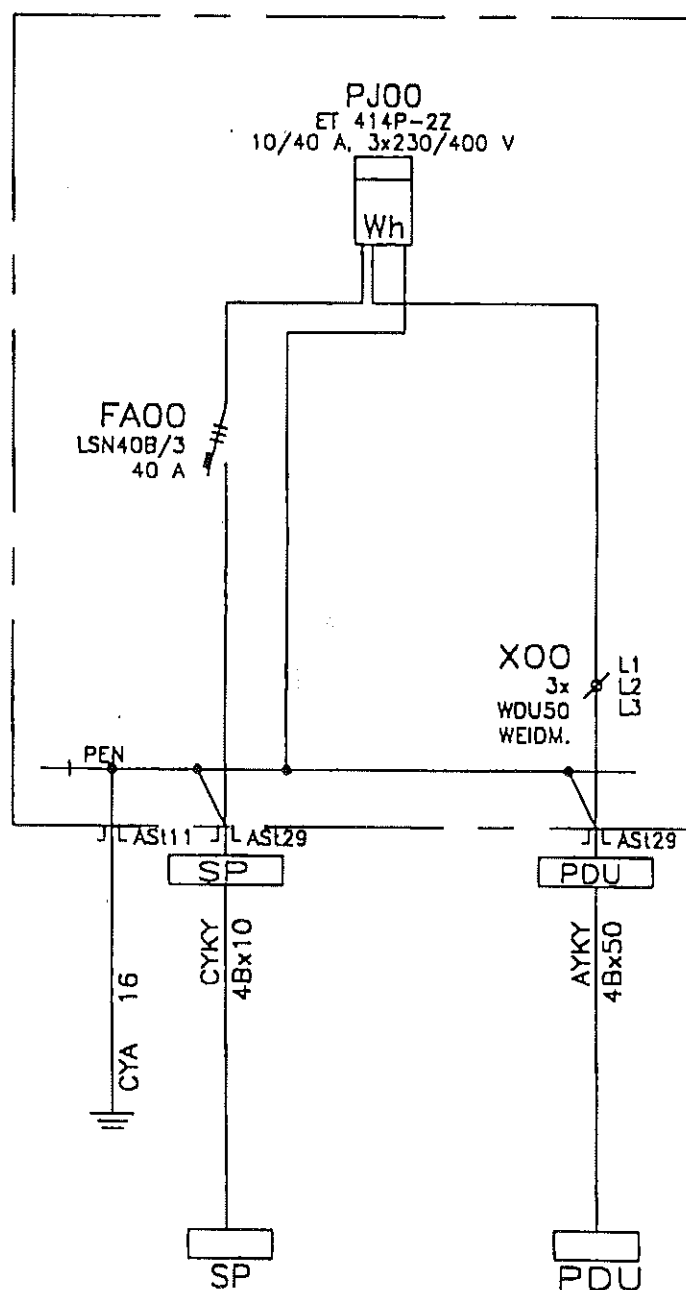
MÍSTO STAVBY
k.ú. CEREKVICKA
pozemek c. 802/1
MAJITEL/KONTAKTNÍ OSOBA

BUILDING LOCATION
k.ú. CEREKVICKA
plot no. 802/1
OWNER/CONTACT PERSON

ERICSSON	
Project	CESKY MOBIL - E59002 - CEREKVICKA
Drawing Title	TYPOVE REZY - VYKOPY VIEW TYPE - EXCAVATION
Drawn: Vladimír ŠOB	Checked: DC
Scale: 1:10	Drawing Number: 3582/E59002/035/EI5
Date: 27/08/2000	Sheet: A

JOHN ALLEN
DOMESTIC
CZTIN CENTRAL V CELNÍK 3, 110 00 PRAHA 1, CZECH REPUBLIC
TEL: 0042-021-251117, FAX: 0042-021-251118
E-mail: johnallen@johnallen.cz

Rev	Date	By	Description	Checked
A	23/10	JV	AS BUILT / SKUTEČNÉ PROVEDENÍ	JE



AS BUILT
SKUTEČNÉ PROVEDENÍ

TYP PROVEDENÍ:
KRYTÍ V UZAVŘENÉM STAVU:
KRYTÍ V OTEVŘENÉM STAVU:
ROZMĚRY:
DĚLENÍ:
NÁTĚR:
OBSLUHA:
PŘÍVOD(Y)
VÝVODY

PLASTOVÝ ROZVADĚČ ELSTA TYP MOSDORPER A 8551
IP54
IP20
720x470x320
—
TYPOVÝ
PRAC. POUČENÝMI
SPODEM
SPODEM

TYPE:
INSTRUMENT PROTECTION:
IP AT OPEN DOOR:
DIMENSION:
SEPARATING PARTS

PLASTIC EL. CUBICLE PEDESTAL ELSTA TYPE MOSDORPER A 8551
IP54
IP20
720x470x320
—
TYPE
BY EXPERT OPERATOR
BOTTOM
BOTTOM

OPERATION
CABLE ENTRY:
CABLE EXIT:

NAPĚŤOVÁ SOUSTAVA:
VOLTAGE SYSTEM:

3PEN, 400 V, 50 Hz, TN-C
3PEN, 400 V, 50 Hz, TN-C

OCHRANA PŘED NEB. DOTYKEM:
PROTECTION AGAINST DANGEROUS
CONTACT VOLTAGE:

SAMOČINNÝM ODPOJENÍM OD ZDROJE
SELF DISCONNECTION FROM SOURCE

BCS[®]
Engineering, a.s.
BRNO

MÍSTO STAVBY
k.ú. CEREKVICKA
pozemek c. 802/1
MAJITEL/KONTAKTNÍ OSOBA

BUILDING LOCATION
k.ú. CEREKVICKA
plot no. 802/1
OWNER/CONTACT PERSON

ERICSSON	
Project	CESKY MOBIL - E59002 - CEREKVICKA
Design	ELEKTROMEROVÝ ROZVADĚČ - RE ELECTRICITY METER CUBICLE - RE
Drawn	308
Check	308
Scale	308
Drawing Number	3582/E59002/035/EI6
Date	27/08/2000
Rev	A

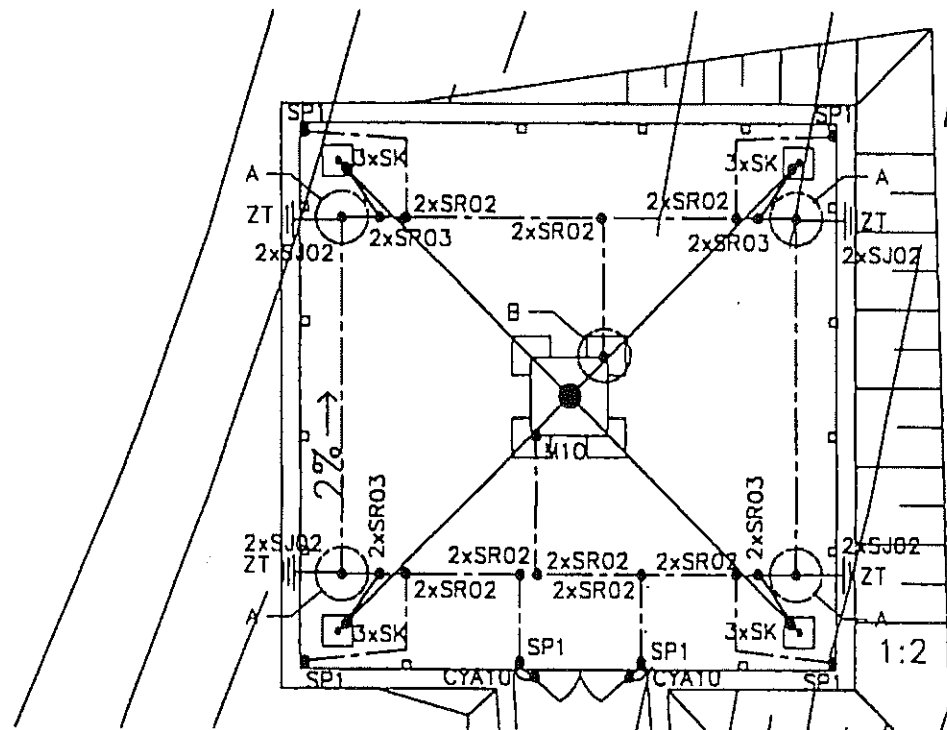
JOHN ALLEN	
CONSULTING	
CENTRUM KONSTRUKČNÍ A INŽENÝRSKÉ PRÁCE, s.r.o.	
TEL: 0042-2231-899187, FAX: 0042-2231-899190	
E-mail: jpa@johnallen.cz	

Rev	Date	By	Description	Drawn
A	23/10	JV	AS BUILT / SKUTEČNÉ PROVEDENÍ	JE



PLOT Z DRÁTĚNÉHO PLETIVA UZEMNIT PŘIPOJENÍM
OCELOVÝCH SLOUPKŮ NA OBVODOVÉ UZEMNĚNÍ
THE WIRE NETTING FENCE WILL BE EARTHED BY CONECTING
OF STEEL EDGE FENCE POLES TO PERIPHERAL EARTHING

BRÁNU UZEMNIT PŘIPOJENÍM JEJICH SLOUPKŮ K OBVODOVÉMU UZEMNĚNÍ
OTOČNÉ ZÁVĚRY PŘEKLENOUT PLOŠTĚNÝM PLETIVEM Cu 10 mm²
THE GATE WILL BE EARTHED TO CONNECTION THIER POLES TO PERIPHERAL EARTHING
ROTATION GATE HANGERS WILL BY JOINTED BY STOUNDED Cu WIRE 10 mm²



AS BUILT
SKUTEČNÉ PROVEDENÍ

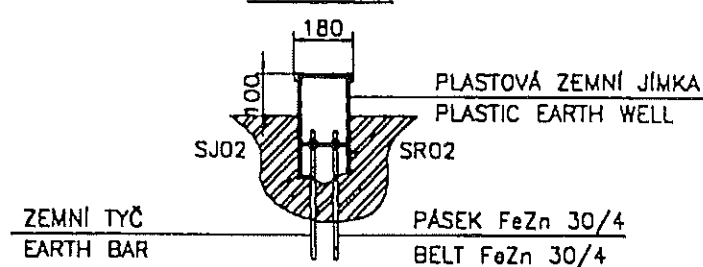
LEGENDA:

SS – Svorka spojovací
SO – Svorka okapová
SP 1 – Svorka připojovací
SZ – Svorka zkušební
SK – Svorka křížová
SR 02 – Svorka odbočná a spoj.
SR 03 – Svorka pro propoj. kruh. a ploch. vodičů
ZT – Zemnič trubkový
OÚ – Ochranný úhelník
SJ – Svorka j jímací tyči
JP20 – Jímací tyč

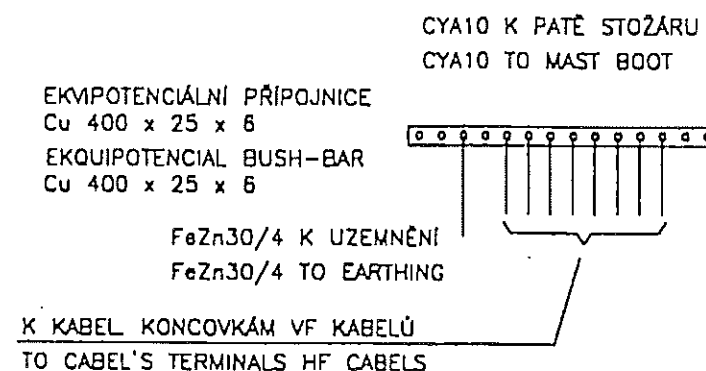
LEGEND:

SS – Terminal Connecting
SO – Terminal guttering
SP 1 – Terminal Connecting
SZ – Terminal Testing
SK – Terminal Cross
SR 02 – Coupler and Couple Terminal
SR 03 – Terminal Strip/Circular Conductor
ZT – Earthing Bar
OÚ – Protection Steel Angle
SJ01 – Earthing clip to lighting rod
JP20 – Lighting rod

DETAIL A



DETAIL B



BCS
Engineering, a.s.
BRNO

MÍSTO STAVBY
k.ú. CEREKVICKA
pozemek c. 802/1
MAJITEL/KONTAKTNÍ OSOBA

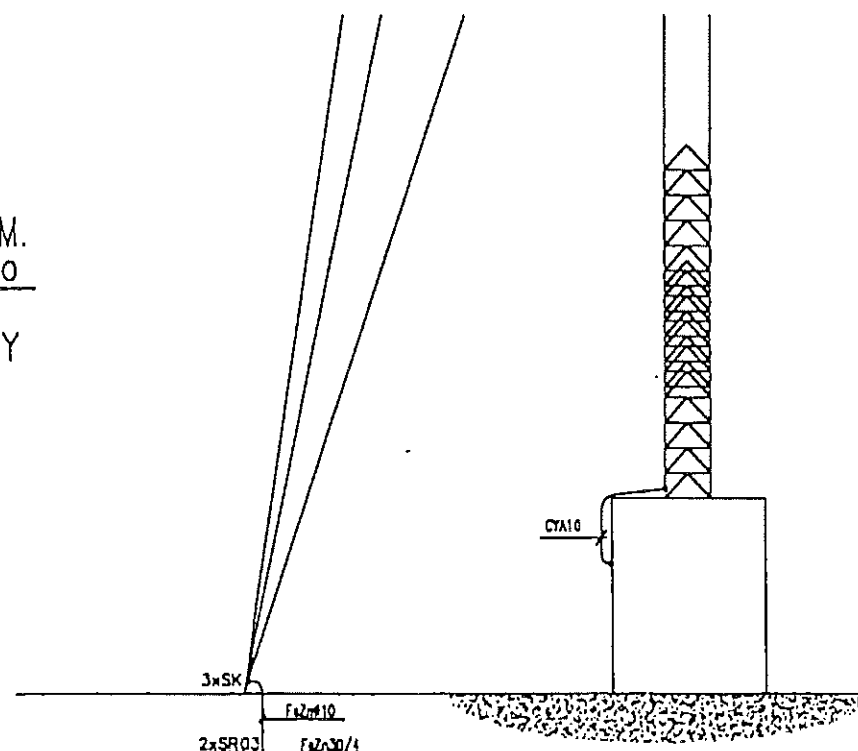
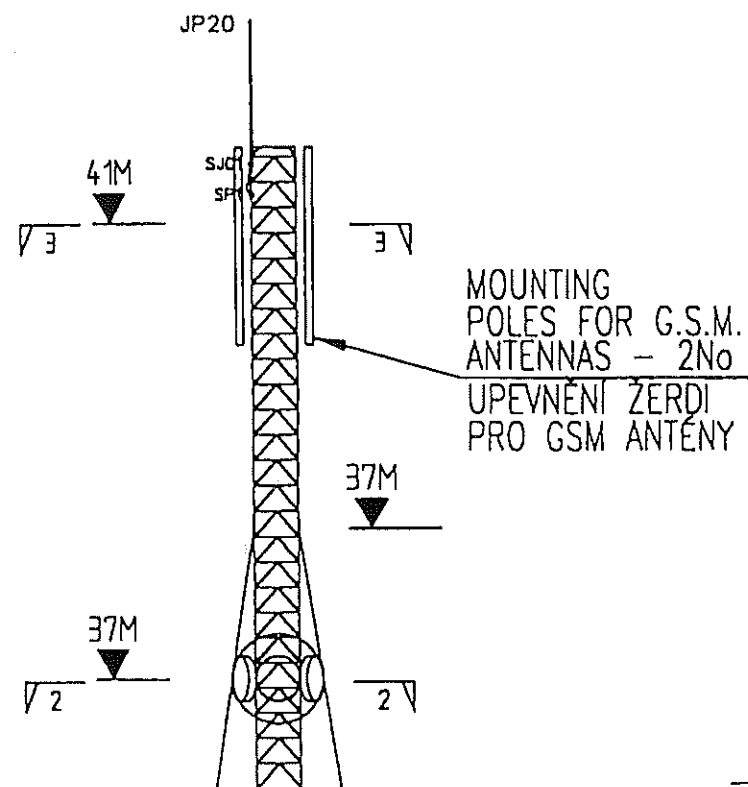
BUILDING LOCATION
k.ú. CEREKVICKA
plot no. 802/1
OWNER/CONTACT PERSON

Client ERICSSON	
Project CESKY MOBIL - E59002 - CEREKVICKA	
Drawing Title UZEMNĚNÍ EARTHING	
Drawn Vodník 508	Checked All Cables Reference:
Scale 1:200	Drawing Number 3582/E59002/035/E18
Date 27/08/2000	Rev A

JOHN ALLEN CONSULTING	
ÚSTŘEDNÍ KONTAKT: V CELNÍ 3, 110 00 PRAHA 1, ČESKÁ REPUBLIKA TEL: 0042-0221-881187, FAX: 0042-0221-881180 Email: j.allen@johnallen.cz	

A 23/10 JV AS BUILT / SKUTEČNÉ PROVEDENÍ				JE
Rev	Date	By	Description	
				CMd

PATA STOŽÁRU
MAST BOOT



SS – Svorka spojovací
SO – Svorka okapová
SP 1 – Svorka připojovací
SZ – Svorka zkušební
SK – Svorka křížová
SR 02 – Svorka odbočná a spoj.
SR 03 – Svorka pro propoj. kruh. a ploch. vodičů
ZT – Zemnič trubkový
OÚ – Ochranný úhelník
SJ – Svorka j jímací tyči
JP20 – Jímací tyč

SS – Terminal Connecting
SO – Terminal guttering
SP 1 – Terminal Connecting
SZ – Terminal Testing
SK – Terminal Cross
SR 02 – Coupler and Couple Terminal
SR 03 – Terminal Strip/Circular Conductor
ZT – Earthing Bar
OU – Protection Steel Angle
SJ01 – Earthing clip to lighting rod
JP20 – Lighting rod


AS BUILT
SKUTEČNÉ PROVEDENÍ



A	23/10	JV	AS BUILT / SKUTEČNÉ PROVEDENÍ	JE
Reviz	Data	By	Description	C.Nr.

MÍSTO STAVBY
k.ú. CEREKVIČKA
pozemek c. 802/1
MAJITEL/KONTAKTNÍ OSOBA

BUILDING LOCATION
k.G. CEREKVICKA
plot no. 802/1
OWNER/CONTACT PERSON

Client:		ERICSSON 	
Project:		CESKY MOBIL - E59002 - CEREKVICKA	
Drawing Title:		HROMOSVOD A UZEMNENI STOZARU LIGHTING AND EARTHING OF MAST	
Drawn:	Checked:	All Cad References :	
Modrmtb: 508			
Scale:	Drawn by: J. H. H.		
1:100			
Date:	3582/E59002/035/E19		Form
27/08/2000			A

