

EDWIN BOHEMIA, s. r. o.
Okružní 876/19b
638 00 BRNO

Váš dopis č. j.:
Číslo jednací: TR/7423/2016-Ba
Vyřizuje: Bazalová Radka
Tel.: 568899160
Datum: 8. 11. 2016

Kontakt na vedoucího příslušného provozního střediska VODÁRENSKÉ AKCIOVÉ SPOLEČNOSTI, a.s.

Provoz vodovodu a kanalizace Moravské Budějovice
Fibichova 1271, 676 02 Moravské Budějovice
Vladimír Vích
Tel.: 568 421 334, e-mail: mbud@vastr.cz

„V 5522 - výměna vedení 110 kV“

Investor: EDWIN BOHEMIA, Okružní 876/19b, 638 00 Brno

V předložené situaci je vyznačen úsek vedení od stožáru č.26 po TR Telč určený k rekonstrukci včetně výměny stožárů.

Navrhovanou stavbou dojde k dotčení sítí ve správě VODÁRENSKÉ AKCIOVÉ SPOLEČNOSTI, a. s. divize Třebíč, které jsou chráněny ochranným pásmem dle §23 zákona č. 274/2001 Sb.

Účel vyjádření: **ÚZEMNÍ ROZHODNUTÍ A STAVEBNÍ POVOLENÍ**

S výše uvedenou stavbou dle předložené dokumentace **SOUHLASÍME** za následujících podmínek:

1. Požadujeme dodržet ochranné pásmo vodovodu, stožáry musí být umístěny mimo ochranné pásmo vodovodu, které činí 1,5m od vnějšího líce potrubí na obě strany. V případě, že ochranné pásmo nelze dodržet, je nutno umístění odsouhlasit s vedoucím provozu.
2. Investor (dodavatel) stavby oznámí termín zahájení zemních prací vedoucímu příslušného provozu minimálně s týdenním předstihem.
3. Před zahájením zemních prací investor zajistí vytýčení vodovodu a kanalizace ve správě VODÁRENSKÉ AKCIOVÉ SPOLEČNOSTI, a.s. divize Třebíč. Vytýčení provede na základě objednávky investora naše organizace, p. Radek Veselý - tel. 568 899 167, mobil 737 221 653.
4. Dodavatel prokazatelně seznámí pracovníky, kteří budou provádět zemní práce, s polohou našeho zařízení a nutností dbát nejvyšší opatrnosti při provádění prací v místech dotčení našeho zařízení.
5. Veškeré povrchové znaky vodárenských zařízení (šoupátkové a hydrantové poklopy apod.) musí být po dobu vlastní stavby i po jejím dokončení volně přístupné a na svém původním místě i na své původní niveletě.
6. Pokud bude při stavbě manipulováno s poklopy, pod kterými je vyveden vytyčovací vodič, pak požadujeme ke kolaudaci předložit protokol o jeho funkčnosti.
7. Dále požadujeme výměnu všech poškozených částí zařízení v naší správě. Pokud dojde k jejich poškození v průběhu výstavby, pak bude oprava či výměna hrazena z prostředků investora stavby, kterou došlo k jejich poškození.
8. Při souběhu a křížení kabelového vedení s vodovodem a kanalizací je nutno dodržet minimální odstupové vzdálenosti dle ČSN 73 6005 - Prostorové uspořádání sítí technického vybavení.
9. Při umísťování staveb pevně spojených se zemí je třeba respektovat ochranné pásmo vodovodu a kanalizace dle §23 zákona č. 274/2001 Sb.

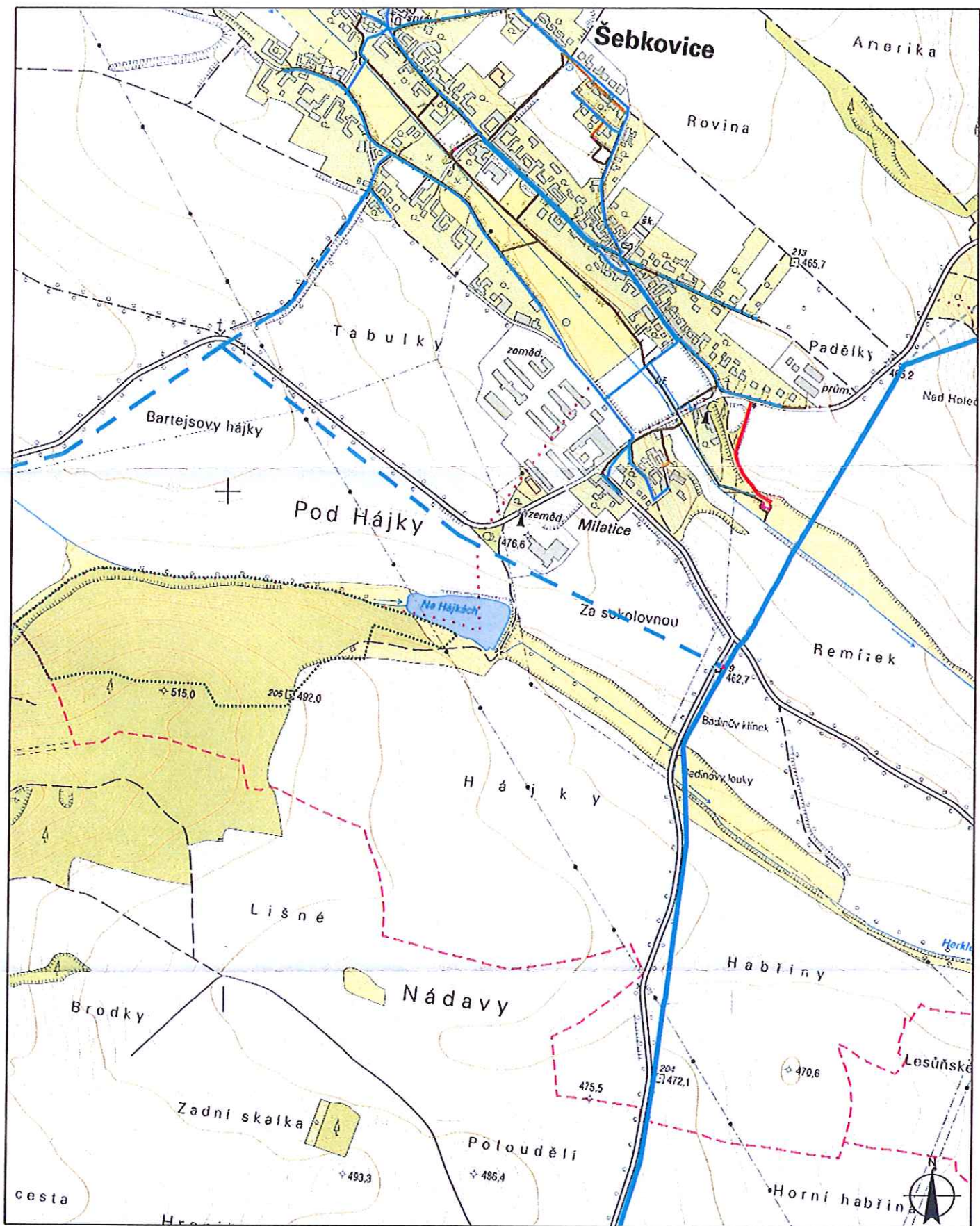
10. Stavbou nesmí dojít k poškození zařízení v naší správě. V opačném případě bude poškození v souladu s § 33, odst. g), zákona č. 274/2001 Sb., o vodovodech a kanalizacích, pokutováno.
11. Dodavatel je povinen neprodleně oznámit každé poškození vodovodu a kanalizace vedoucímu příslušného provozu, případně na dispečink provozovatele – tel. 568 899 116. Oprava poškozeného zařízení bude provedena našimi pracovníky na náklady dodavatele stavby po předložení objednávky, případně dodavatelem stavby, a to pouze se souhlasem pracovníka příslušného provozního střediska, který pak bude přizván ke kontrole opraveného zařízení před záhozem!
12. K vydání kolaudačního rozhodnutí (příp. kolaudačního souhlasu) stavby požadujeme doložit souhlasné stanovisko příslušného provozního střediska.

Platnost tohoto vyjádření je 24 měsíců od data vydání.

 **VODÁRENSKÁ**
AKCIOVÁ SPOLEČNOST, o.s.
Soběšická 820/156, Lesná, 638 00 Brno
Divize Třebíč
Kubišova 1172, 674 11 Třebíč



Radka Bazalová
technický útvar divize Třebíč



- | | | | |
|----------------------------|--------------------|----------------------|-------------------------|
| K Odeřtovací komora | K Stoka splašková | K Stoka zrušená | VP Úpravná vody |
| K Čerpací stanice | K Stoka jednotná | V Zdroj vody II-lový | VP Šachta |
| K Retenční a dešťová nádrž | K Stoka dešťová | VP Ochranné pásmo | VP Vodojem |
| K Výúst | K Stoka podlažková | VP Řád | VP Čerpací stanice |
| K ČOV | K Stoka tlaková | VP Řád zrušený | VP Chlorovací stanice |
| | K Stoka výtlačná | E Kabel | V Zdroj vody vertikální |



Datum: 08.11.2016

Měřítko: 1 : 10 000

Lesůnský - Šebkovice