



ELprojekty, s.r.o.  
Petr Bradáč  
Náměstí 80/4  
594 01 Velké Meziříčí

Naše značka:  
8687/20/OVP/Z

Vyřizuje:  
Mgr. Anna Tkáčová

Datum:  
22.9.2020

**Toto vyjádření je vydáváno ve smyslu zákona č. 458/2000 Sb. a zákona č. 183/2006 Sb.,  
má platnost 2 roky od data jeho vydání.**

**Věc: Obnova VN28 p.b. 309-321, VN92 p.b. 450-463**

okres: Žďár nad Sázavou  
k.ú.: Martinice u Velkého Meziříčí, Mostišť u Velkého Meziříčí, Vídeň

**Dotčené sítě:**

Plynárenská zařízení:

Elektropřípojka

stanice katodové ochrany Mostišť, anodové uzemnění a příslušné kabelové rozvody

kabel protikorozi ochrany

VTL plynovod nad 40 barů DN 1000

2x VTL plynovod nad 40 barů DN 900

Plynárenská telekomunikační zařízení:

Metalický kabel

Optický kabel

**Podmínky:**

**1. Požadujeme zaslat projektovou dokumentaci, ze které bude patrný rozsah prací, našemu útvaru k odsouhlasení přes webovou portál: [www.net4gas.cz](http://www.net4gas.cz) (Žádost o vyjádření)**

**2. Závazné podmínky pro zpracování projektové dokumentace:**

- Projektová dokumentace musí být zpracována v souladu se zákonem č. 458/2000 Sb., ČSN EN 1594, ČSN 73 6005 a TPG 702 04.

- Požadujeme zakreslit naše sítě do výkresové části projektové dokumentace.

- Zpracujte detail křížení s našimi zařízeními.

- V technické zprávě uveďte informaci o povinnosti zhotovitele vypracovat technologický postup zemních prací v ochranném pásmu VTL plynovodů. Technologický postup vypracovaný dodavatelem stavby a parafovaný investorem stavby, pokud jsou rozdílné, musí být schválen 30 dní před zahájením prací v ochranném pásmu. Podklady pro vypracování technologického postupu naleznete zde: Pokyny pro práce a činnosti třetích stran v ochranných a bezpečnostních pásmech zařízení ve správě NET4GAS, s.r.o. (<https://www.net4gas.cz/cz/o-spolecnosti/pro-dodavatele/obchodni-technicke-podminky/>)

- Místa případných přejezdů plynovodů a sdělovacích kabelů těžkou technikou v době stavby musí být zpevněna rozebratelnými silničními panely s přesahem min. 3 m od půdorysu plynovodu a 1,5 m od sdělovacího kabelu na obě strany a je třeba zřídit taková opatření, aby jiný přejezd nebyl možný. Jízdy v podélném směru plynovodu a kabelu nejsou dovoleny.

- Ve spolupráci s příslušným technologem společnosti NET4GAS, s.r.o. je nutné provést vytyčení a ověření hloubky krytí stávajícího VTL plynovodu.

3. - V místě křížení venkovního vedení s plynovodem musí být dodržena svislá vzdálenost vedení od terénu 6 m, okraje patek stožárů musí být umístěny min. 10 m kolmé vzdálenosti od půdorysu plynovodu na obě strany.  
- Uzemnění stožárů požadujeme vyvést na opačnou stranu od plynovodu.
4. Do přiložené situace jsme Vám informativně zakreslili trasu stávajících inženýrských sítí ve správě NET4GAS, s.r.o. Digitální data dotčených podzemních zařízení NET4GAS, s.r.o. si můžete vyžádat na e-mailové adrese [data@net4gas.cz](mailto:data@net4gas.cz).
5. Ustanovením § 68 odst. (2) písm. c) energetického zákona je pro uvedené stávající plynovody stanoveno ochranné pásmo na 4 m a bezpečnostní pásmo na 200 m kolmé vzdálenosti od půdorysu plynovodu na obě strany. Ustanovením § 68 odst. (2) písm. g) energetického zákona je ochranné pásmo anodového uzemnění a příslušných kabelových rozvodů 1 m, dle TPG 920 25 je ochranná vzdálenost anodového uzemnění 100 m na všechny strany.  
Ustanovením § 68 odst. (2) písm. g) energetického zákona je pro telekomunikační síť stanoveno ochranné pásmo 1 m kolmé vzdálenosti od půdorysu kabelu na obě strany.  
Ochranné pásmo elektropřipojky je 4 m kolmé vzdálenosti od půdorysu kabelu na obě strany.
6. Každý zásah do ochranného a bezpečnostního pásma musí být projednán s naším útvarem pro každou plánovanou akci jednotlivě.
7. V případě nedodržení podmínek našeho vyjádření se Vaší činností dopouštíte přestupku/správního deliktu dle energetického zákona.
8. V zájmovém území, které je přílohou tohoto stanoviska, se nacházejí plynárenská zařízení provozovaná společností NET4GAS, s.r.o.  
Upozorňujeme, že na daném území se mohou nacházet plynárenská zařízení jiných vlastníků či správců a zařízení nefunkční/neprovozovaná.

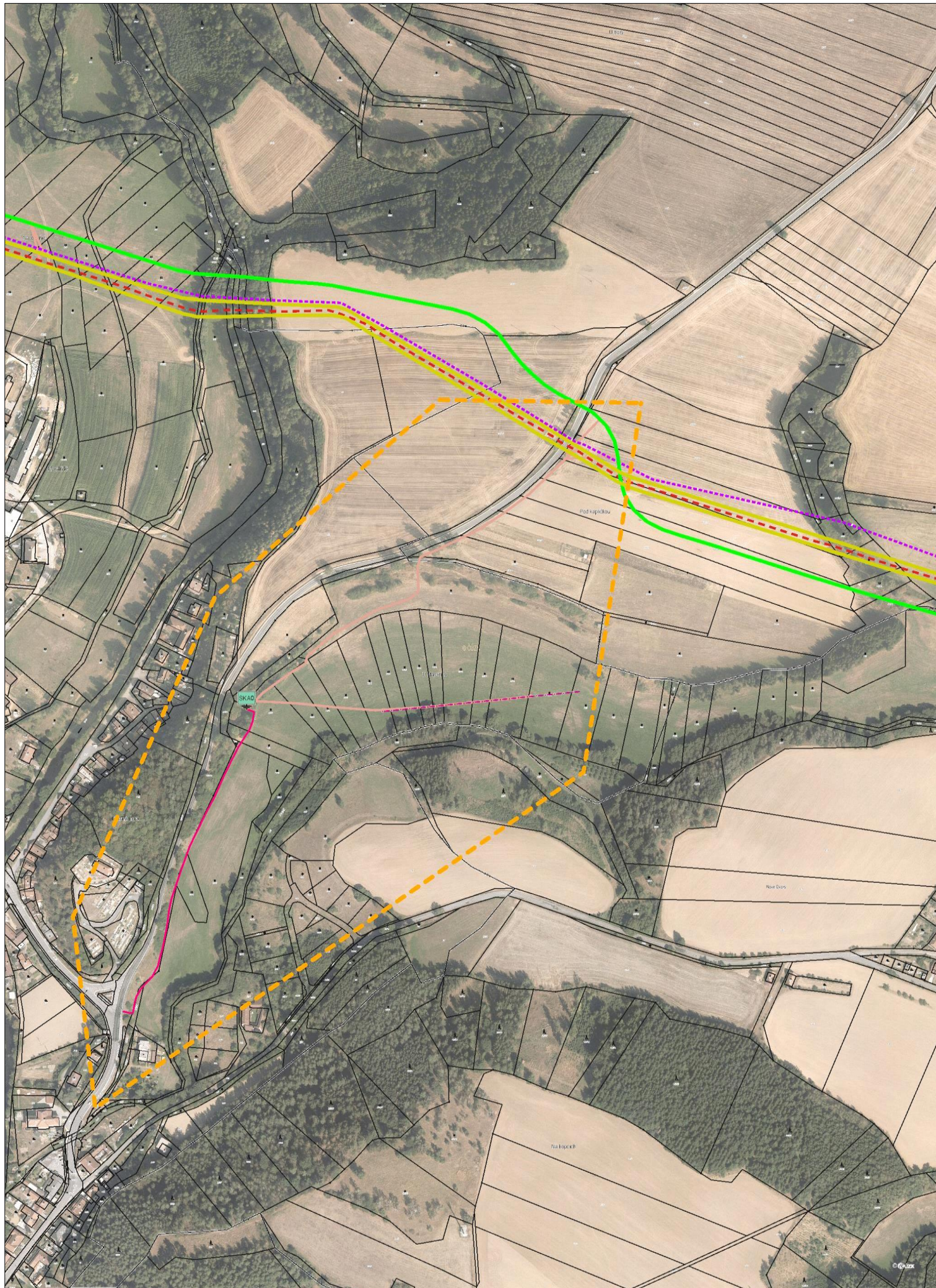
V další korespondenci uvádějte vždy číslo našeho vyjádření.

**NET4GAS, s.r.o.**  
Na Hřebenech II 1718/8, P.O.BOX 22  
140 21 Praha 4 - Nusle  
IČ: 27260364  
DIČ: CZ27260364 (43)



Aleš Novák  
Manažer, Dokumentace soustavy





0m 100m 200m



NET4GAS, s.r.o.

Příloha k vyjádření:

Situace: 1/1

8687/20/OVP/Z



## LEGENDA:

	ZÁJMOVÉ ÚZEMÍ
	PLYNOVOD DN 10 - DN 250
	PLYNOVOD DN 300
	PLYNOVOD DN 500
	PLYNOVOD DN 700
	PLYNOVOD DN 800
	PLYNOVOD DN 900
	PLYNOVOD DN 1000
	PLYNOVOD DN 1200
	PLYNOVOD DN 1400
	PLYNOVOD PLÁNOVANÝ
	OPTICKÝ KABEL
	METALICKÝ KABEL
	ANODOVÉ UZEMNĚNÍ
	KABEL PROTIKOROZNÍ OCHRANY
	ELEKTROPŘÍPOJKA
	OPLOCENÍ PLYNÁRENSKÉHO OBJEKTU
	STANICE KATODICKÉ OCHRANY
	ELEKTRICKÁ POLARIZOVANÁ DRENÁŽ



**Příloha k vyjádření: 8687/20/OVP/Z**

### **Seznam souřadnic předmětu vyjádření:**

Souřadnice jsou uvedeny v souřadnicovém systému jednotné trigonometrické sítě katastrální (S-JTSK).

#### **Polygon č. 1 / 1**

<b>Y [m]</b>	<b>X [m]</b>
638241.929	1135210.157
638470.740	1135411.382
638615.167	1135737.560
638592.448	1135932.293
638383.110	1135789.489
638095.879	1135589.887
638037.459	1135213.403