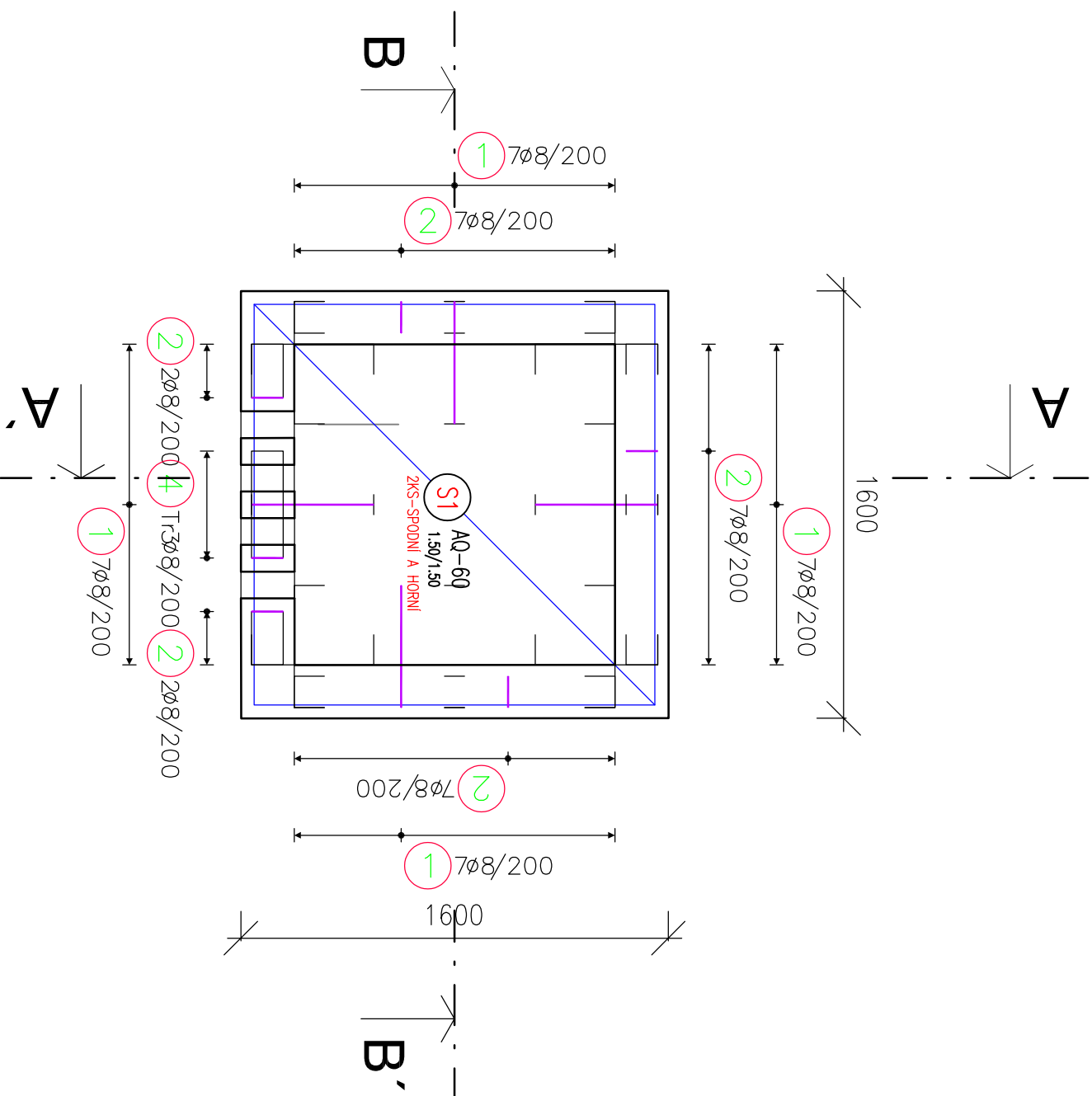
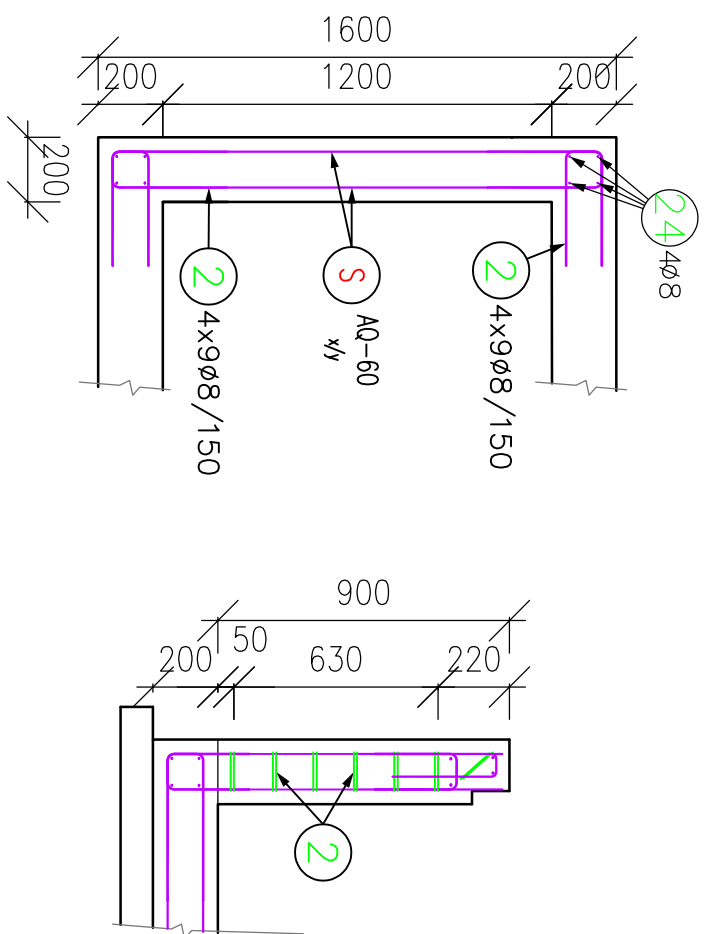


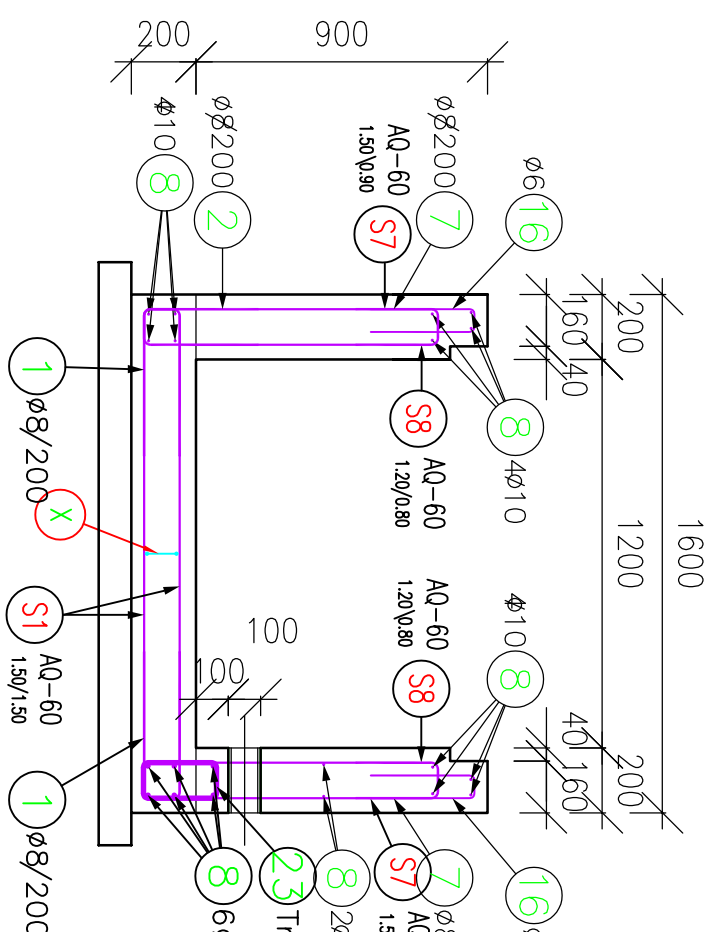
DNO ŠACHTY



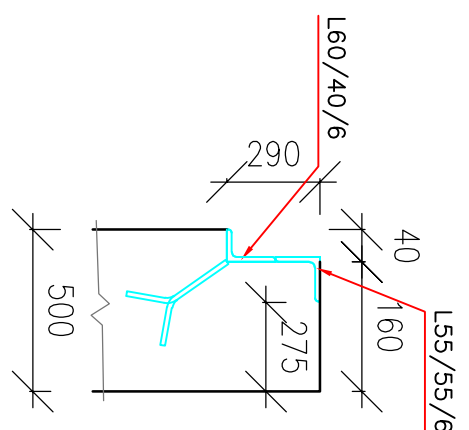
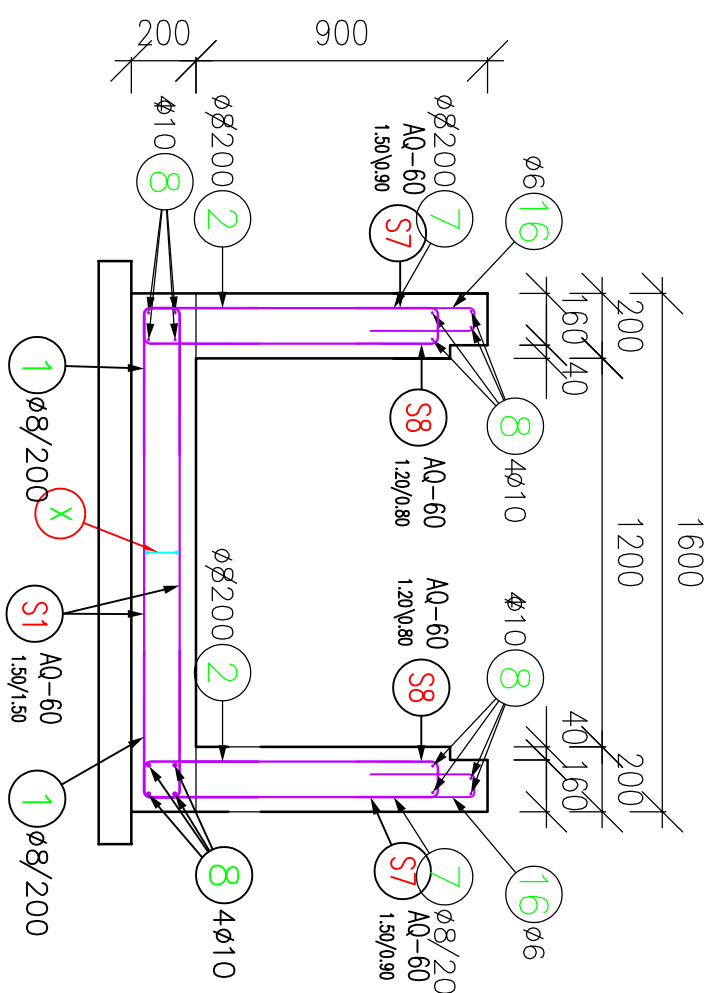
PROVÁZÁNÍ ROHŮ



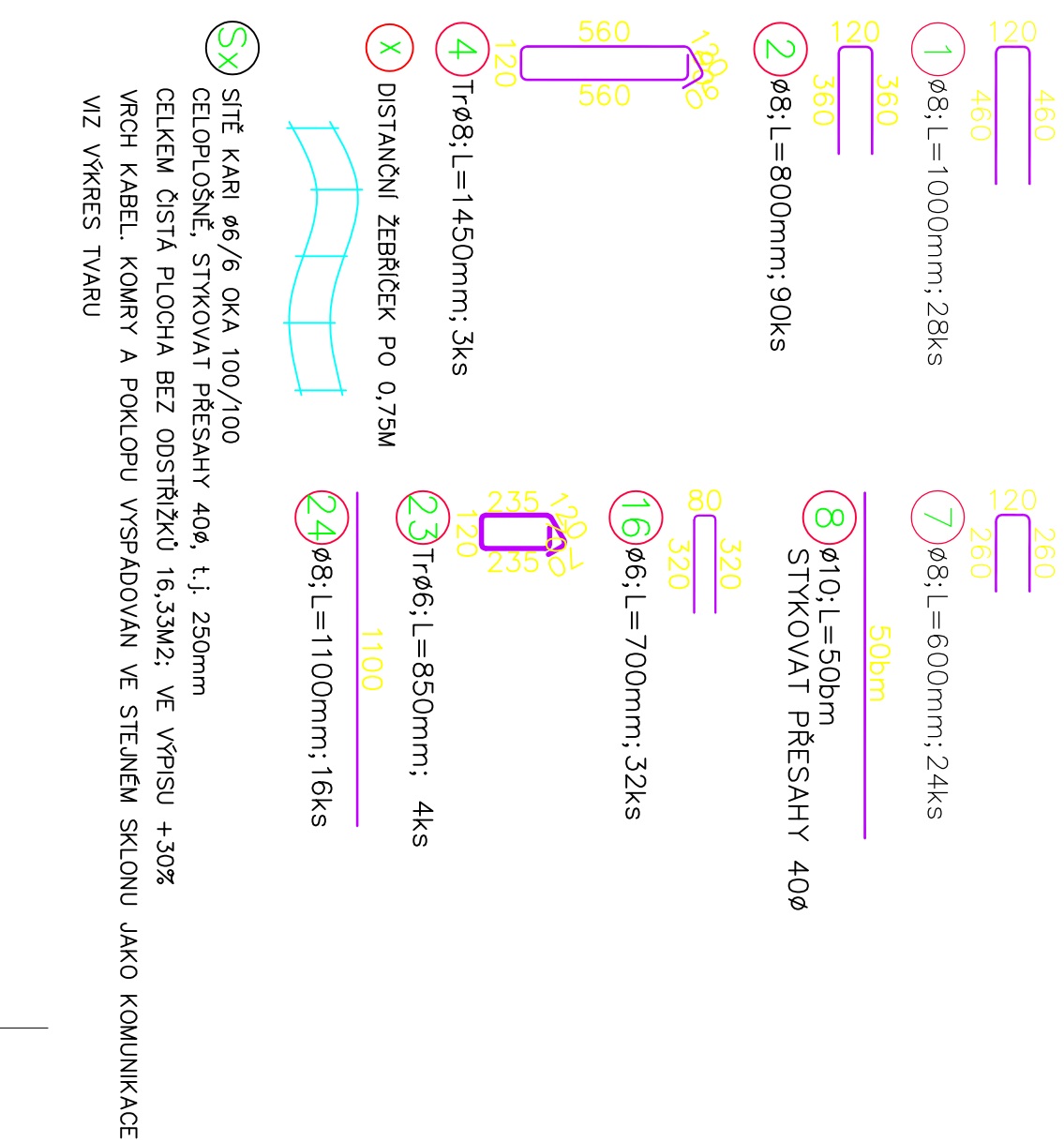
ŘEZ A-A



ŘEZ B-B'



QZN	BRUJ	ROZVEFY	kg	AO-60
ST	AO-60	1,50	2	4,50
S7	AO-60	1,50	1,14	6,54
S8	AO-60	1,20	1,04	4
PLUCHA SIT				16,33
PLUCHA SIT + 30%			[m]	21,23
HMOJNOST NA 1hm²			[kg/m²]	4,40
HMOJNOST POLE DRUHU			[kg]	94,26
Hmojnost				94.26 kg

[illegible]

PROSTUPY:
U OTVORŮ JE STŘEŠNÍ VÝSTUŽ 42 ZAHNUTOU DO UZAVŘENÉHO TRÁNKU A KLOMÁKOVÉ VÝSTUŽI. ČE NEBO VÝSTUŽ OSADÍ DO MEZER V MÍSTĚ OTVORŮ VZDÁLE KAPRI VŘÍZENÁ

POZNÁMKA:
VELIKOST A POLOHA PROSTUPŮ JE ZBĚRNA ZVÝKRESU TVARU, UJEDNĚNÍ OTVORŮ PRO PŘEMĚNU 100 (UZEMNĚNÍ, DOVOZENÍ) A PRO MĚRY 180 (KABELOVÝ)

LEMOVÁNÍ HORNÍHO OKRAJE:
RAMĚ JE ZABĚZPEČENÝM DETALÝ OCELOVÉHO DÍLCE VČETNĚ ŠNARU A POKRYTOVÉHO ÚPRAVY. JE DETALNĚ ROZLOŽENO DO SAMOSTATNÝCH ČÁSTÍ PROJEKTU OCELOVÝCH ÚPRAV. NENÍ ROZLOŽENO PROJEKTU

LEMOVÁNÍ HORNÍHO OKRAJE:

RAM JE ZABETOŇOVANÝ, DETAILY OCELOVÉHO DÍLCE VČETNĚ SVARŮ A PŮVRCHOVÉ ÚPRAVY JE DETAILNĚ ROZKRESLENO V SAMOSTATNÉ ČÁSTI PROJEKTU OCELOVÝCH PRVKŮ (NEJÍ SOUČÁSTÍ TOHOTO PROJEKTU)